

図 19 吉田口登山道の法規制図 1

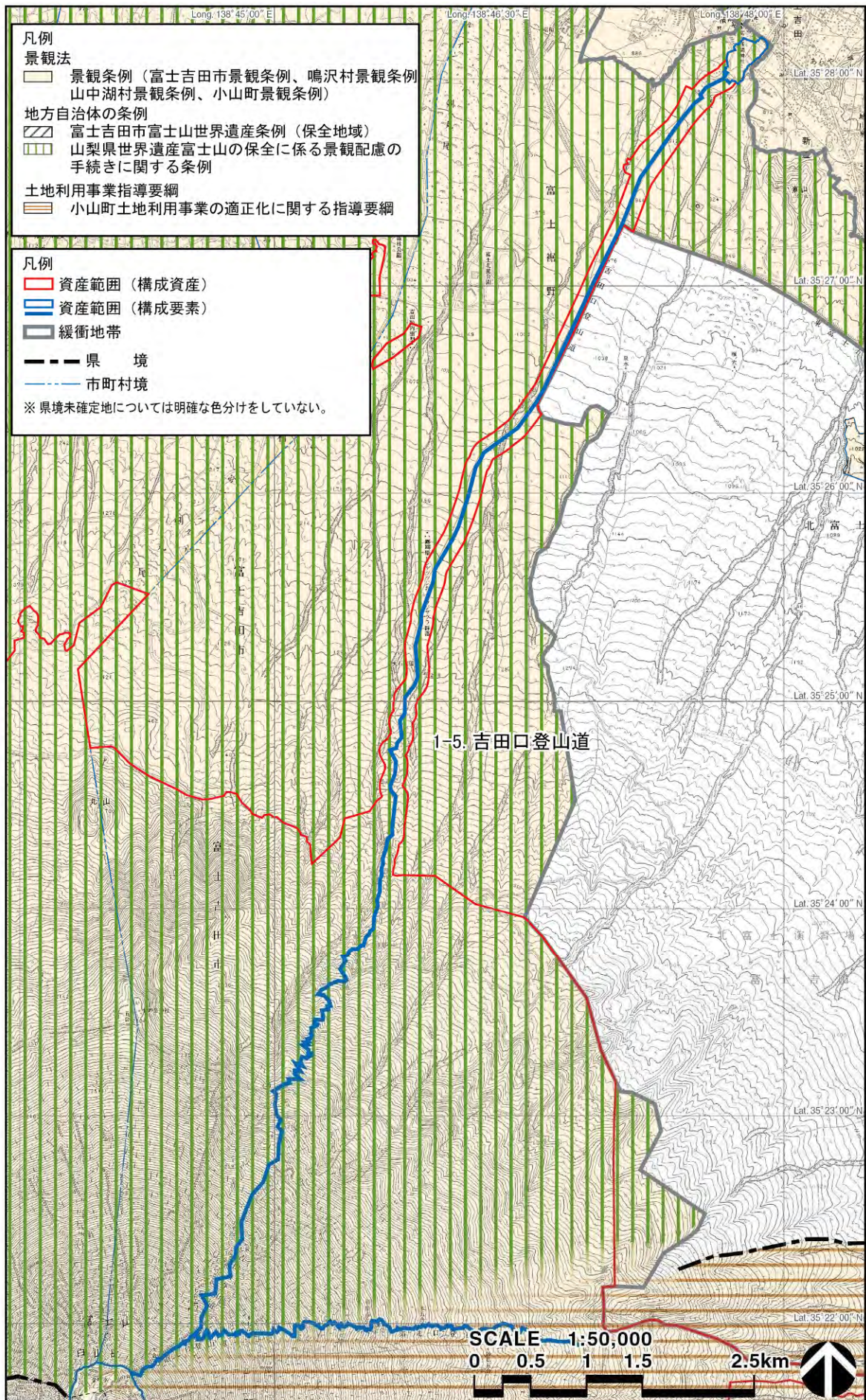
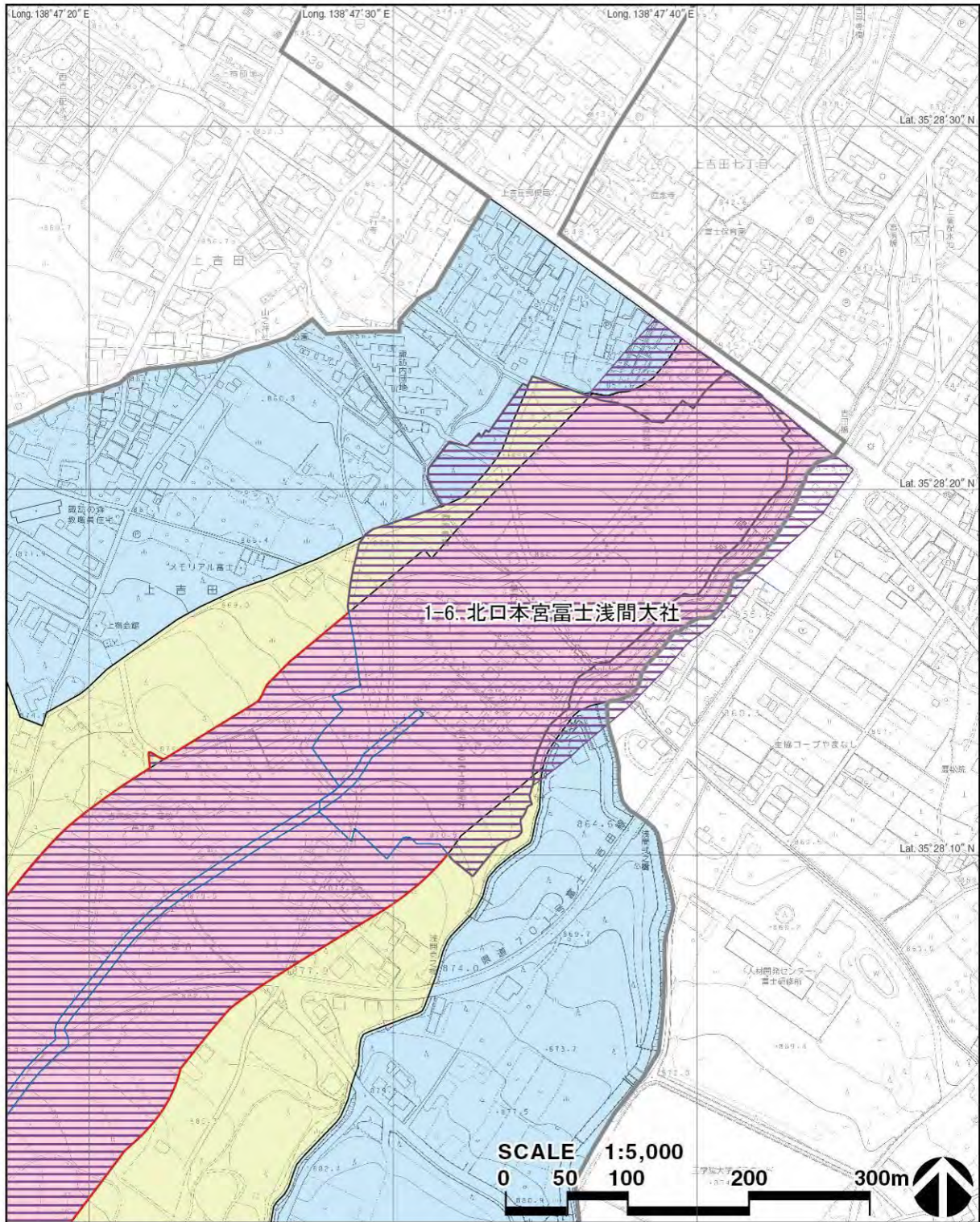
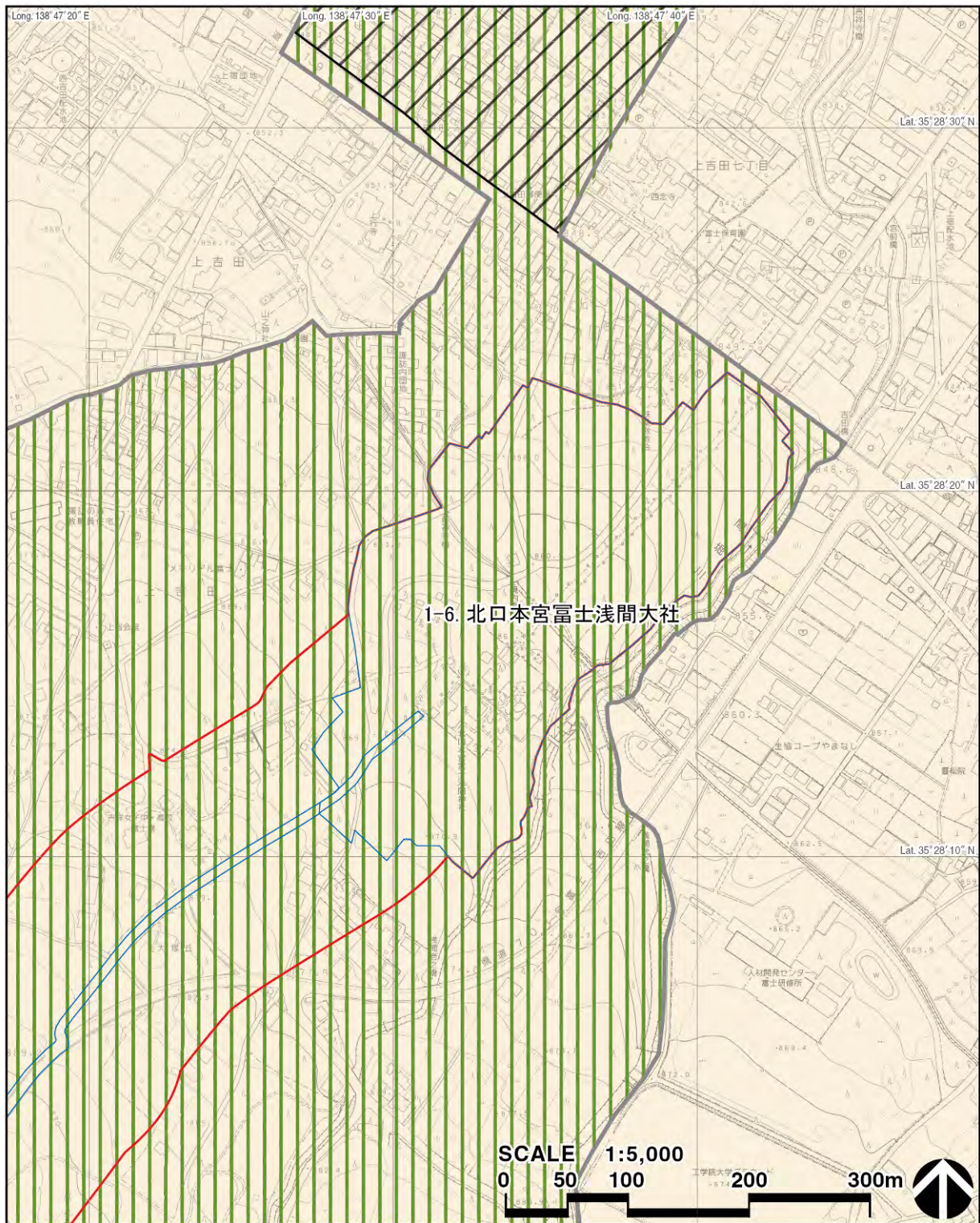


図 20 吉田口登山道の法規制図 2



- 凡例
- 資産範囲（構成資産）
 - 資産範囲（構成要素）
 - 緩衝地帯
 - 文化財保護法
- 自然公園法
- 国立公園特別地域（第2種特別地域）
 - 国立公園特別地域（第3種特別地域）
 - 国立公園普通地域

図 21 北口本宮富士浅間神社の法規制図 1

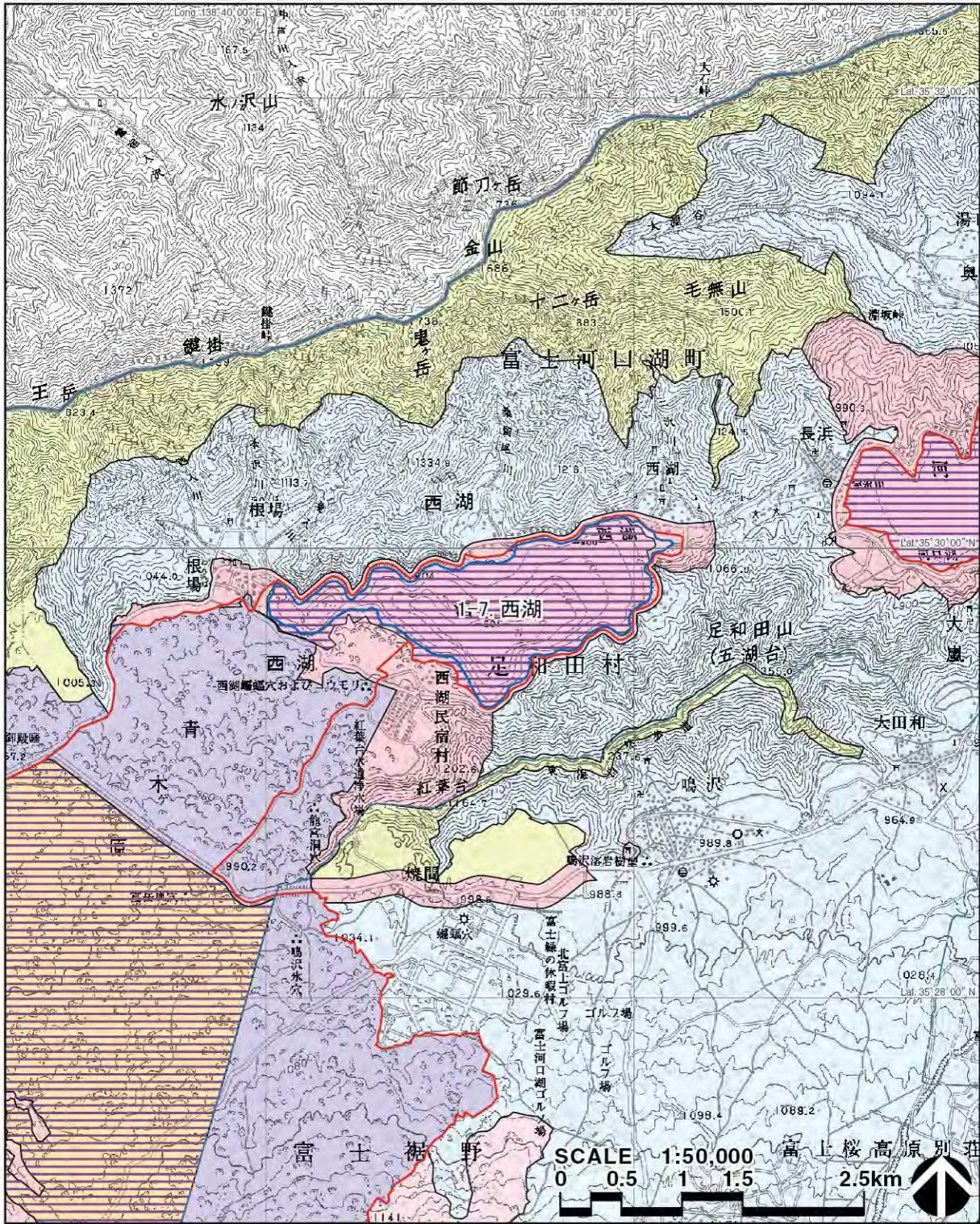


- 凡例
- 資産範囲 (構成資産)
 - 資産範囲 (構成要素)
 - 緩衝地帯

地方自治体の条例

- 景観条例 (富士吉田市景観条例)
- ▨ 富士吉田市富士山世界遺産条例 (保全地域)
- ▤ 山梨県世界遺産富士山の保全に係る景観配慮の手続きに関する条例

図 22 北口本宮富士浅間神社の法規制図 2



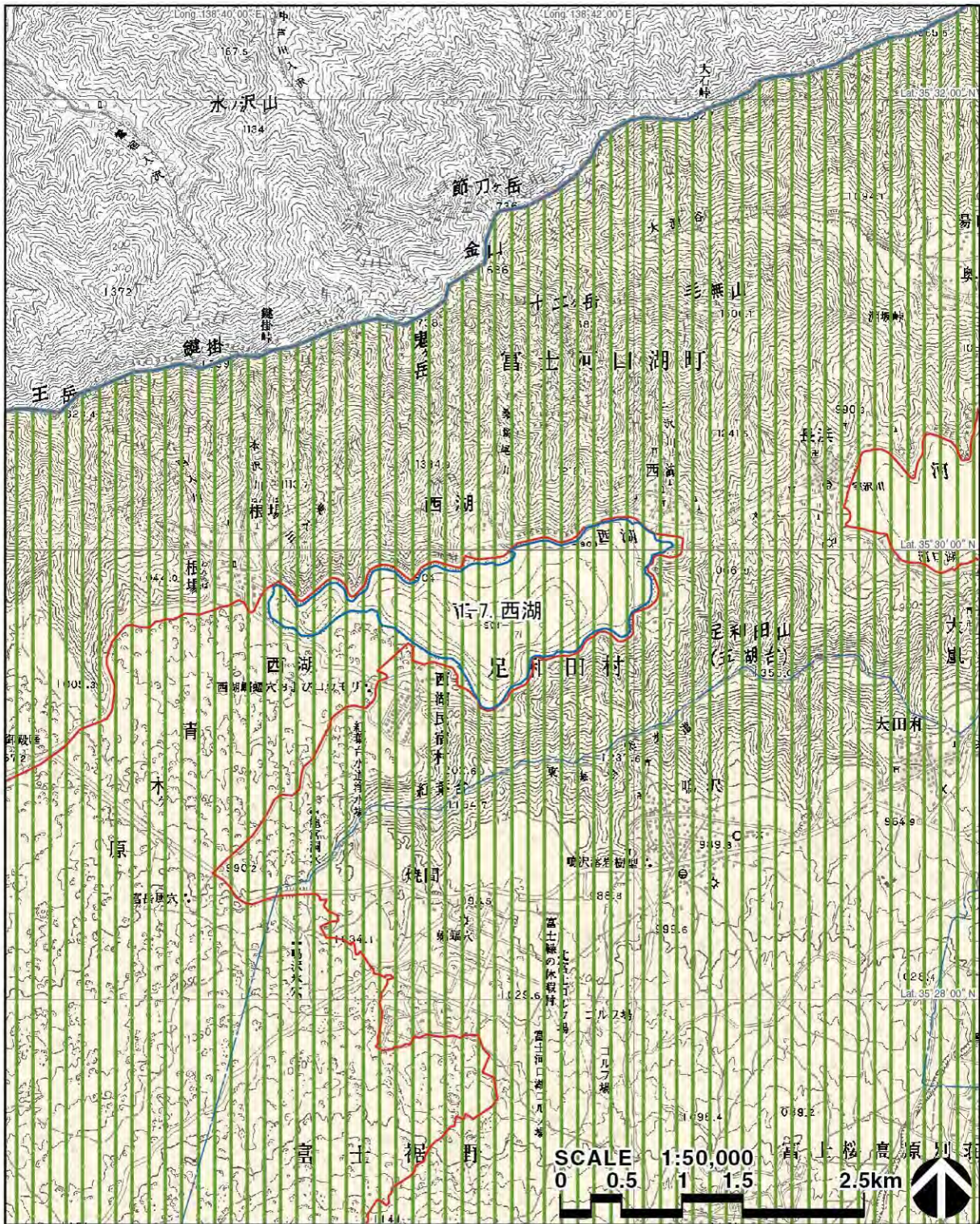
- 凡例
- 資産範囲 (構成資産)
 - 資産範囲 (構成要素)
 - 緩衝地帯
 - 文化財保護法

自然公園法

- 国立公園特別地域 (特別保護地区)
- 国立公園特別地域 (第1種特別地域)
- 国立公園特別地域 (第2種特別地域)
- 国立公園特別地域 (第3種特別地域)
- 国立公園普通地域

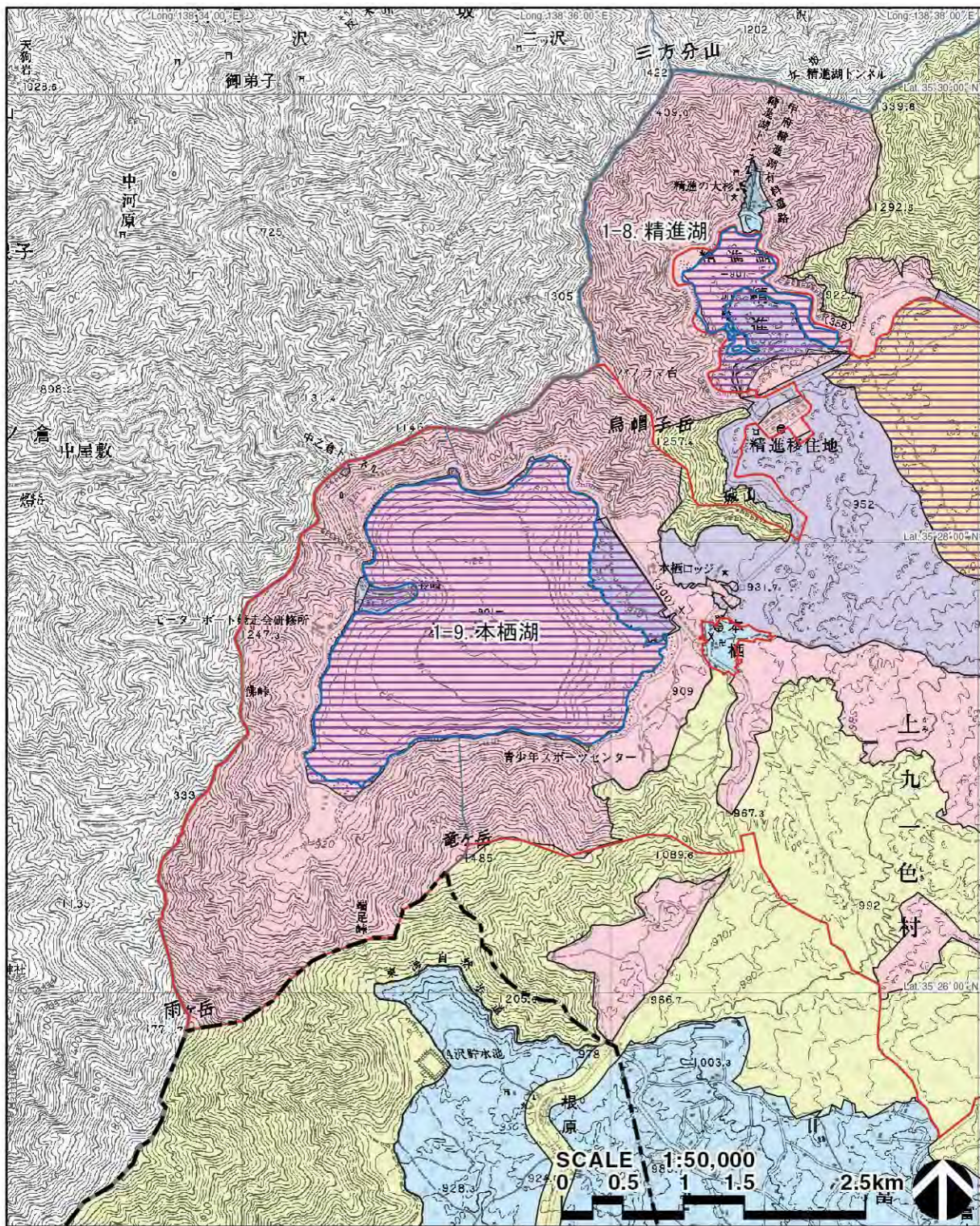
SCALE 1:50,000 富士桜高原別荘
 0 0.5 1 1.5 2.5km

図 23 西湖の法規制図 1



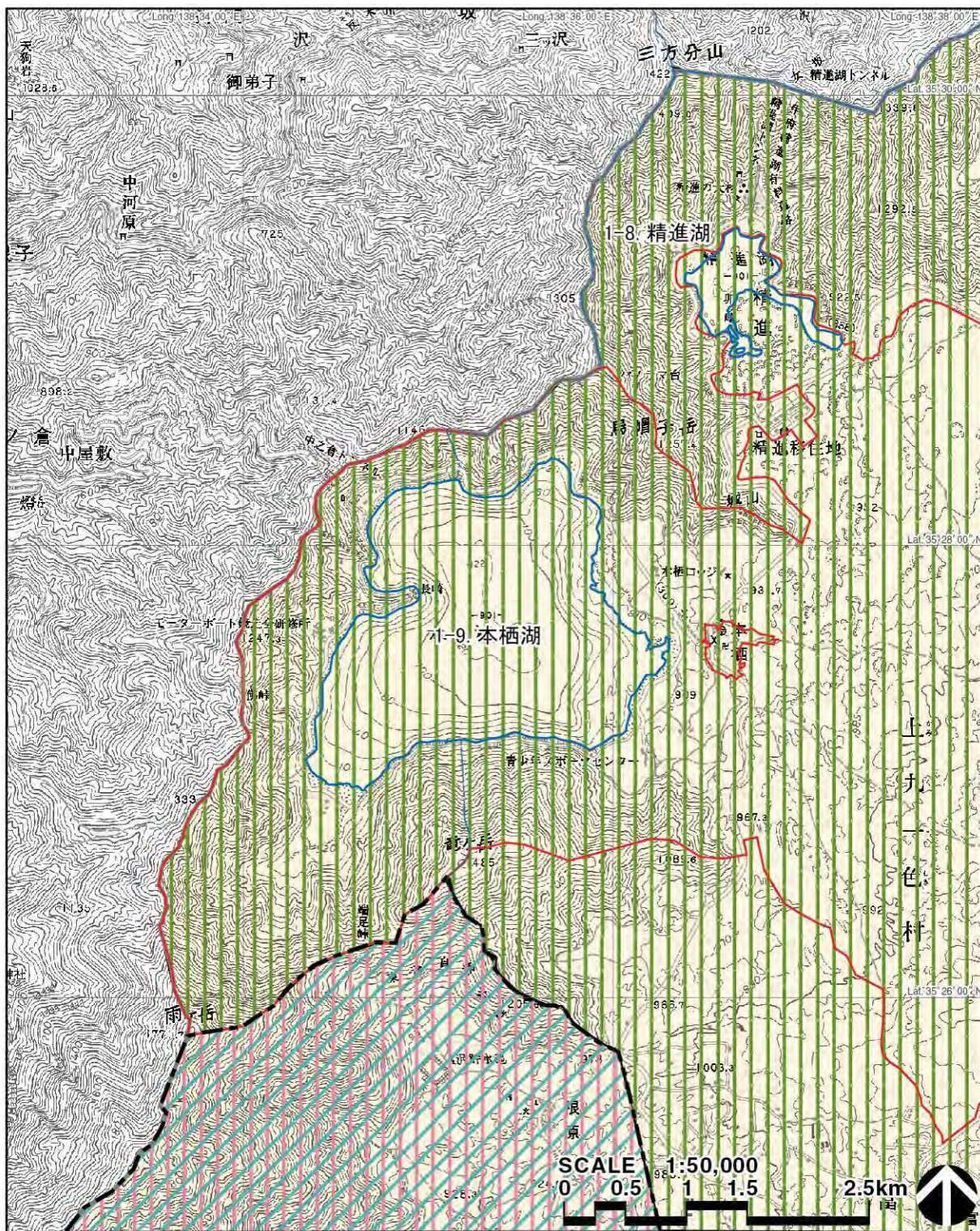
- 凡例
- 資産範囲 (構成資産)
 - 資産範囲 (構成要素)
 - 緩衝地帯
- 市町村境
- 景観法
- 景観条例 (鳴沢村景観条例、富士河口湖町景観条例)
- 地方自治体の条例
- 山梨県世界遺産富士山の保全に係る景観配慮の手続きに関する条例

図 24 西湖の法規制図 2



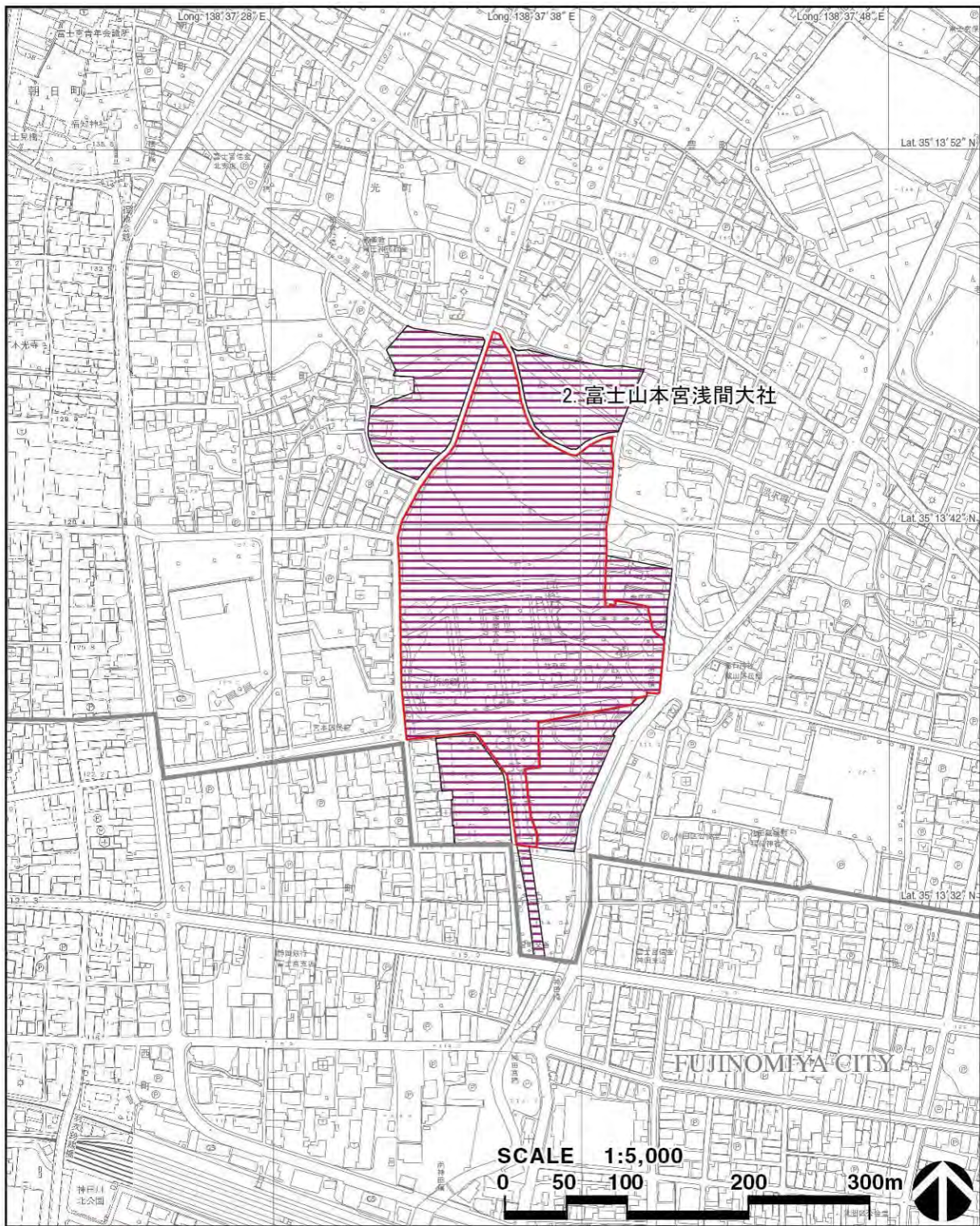
- 凡例
- 資産範囲 (構成資産)
 - 資産範囲 (構成要素)
 - 緩衝地帯
 - 文化財保護法
- 自然公園法
- 国立公園特別地域 (特別保護地区)
 - 国立公園特別地域 (第1種特別地域)
 - 国立公園特別地域 (第2種特別地域)
 - 国立公園特別地域 (第3種特別地域)
 - 国立公園普通地域
- 県境
 市町村境

図 25 精進湖・本栖湖の法規制図 1



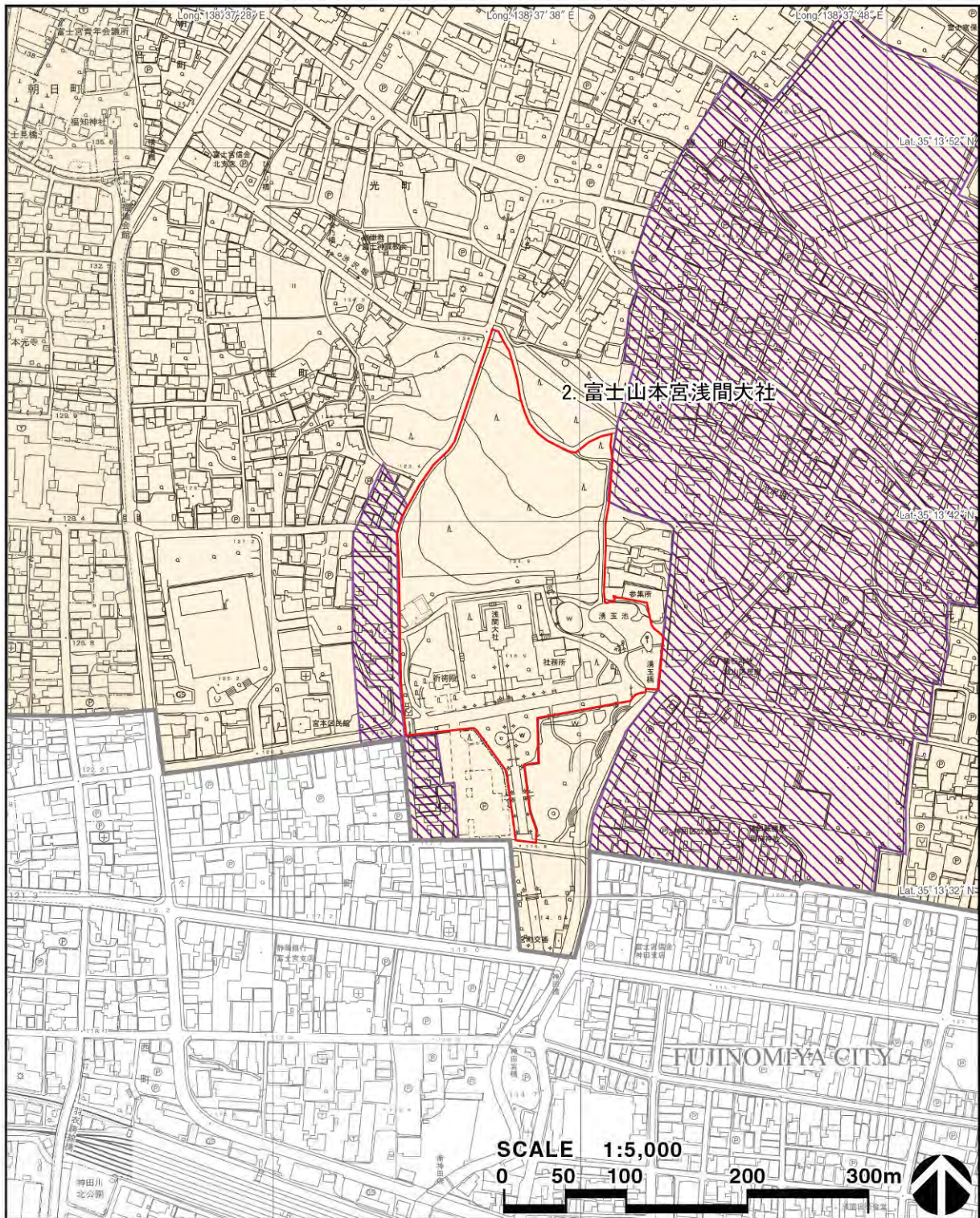
- 凡例
- 資産範囲 (構成資産)
 - 資産範囲 (構成要素)
 - 緩衝地帯
 - 県境
 - 市町村境
- 景観法
- 景観条例 (身延町景観条例、富士河口湖町景観条例、富士宮市富士山景観条例)
- 都市計画法
- 市街化調整区域
- 地方自治体の条例
- 富士宮市富士山景観等と再生可能エネルギー発電設備設置事業との調和に関する条例
 - 山梨県世界遺産富士山の保全に係る景観配慮の手続きに関する条例

図 26 精進湖・本栖湖の法規制図 2



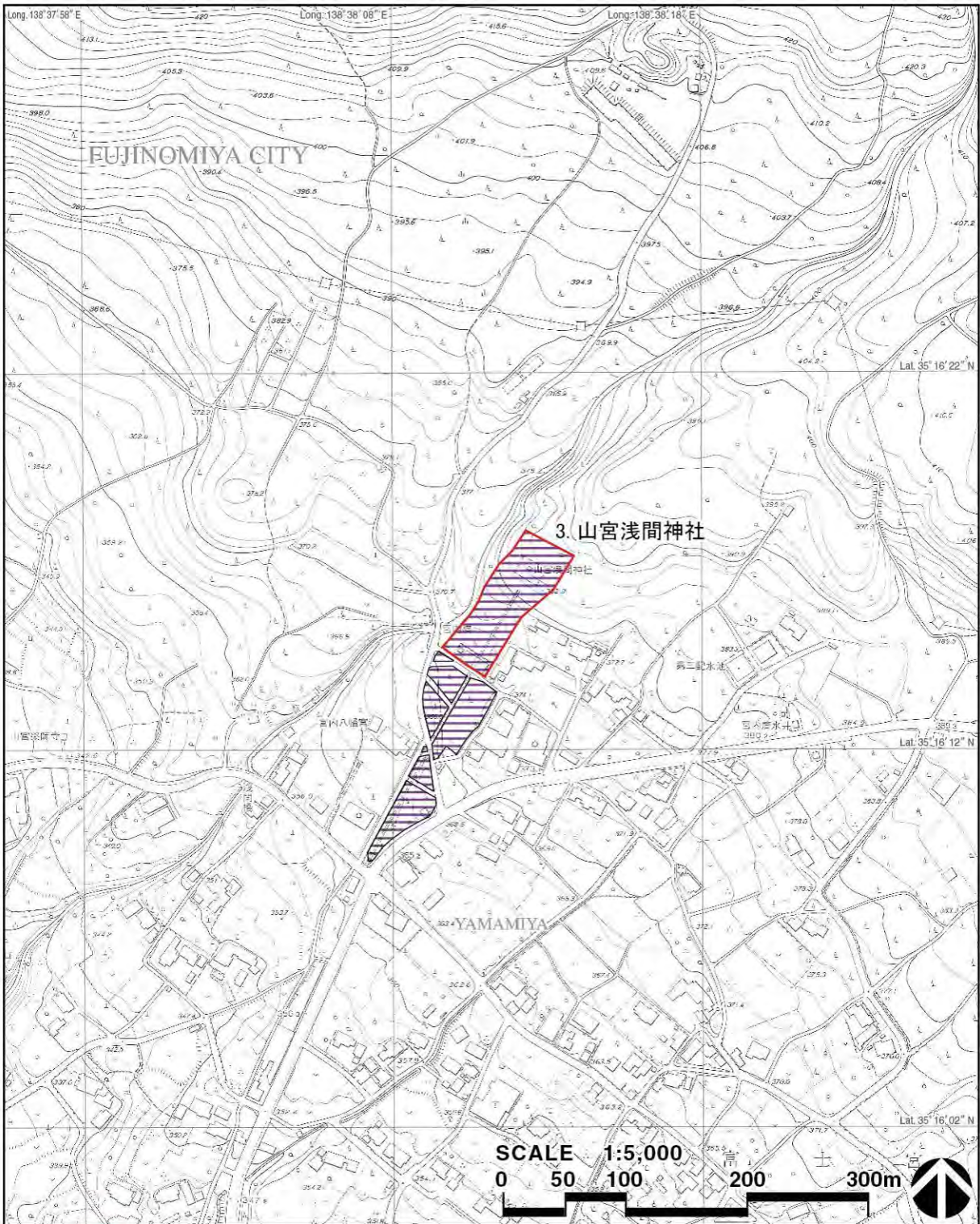
- 凡例
- 資産範囲（構成資産）
 - 緩衝地帯
 - 文化財保護法

図 27 富士山本宮浅間大社の法規制図 1



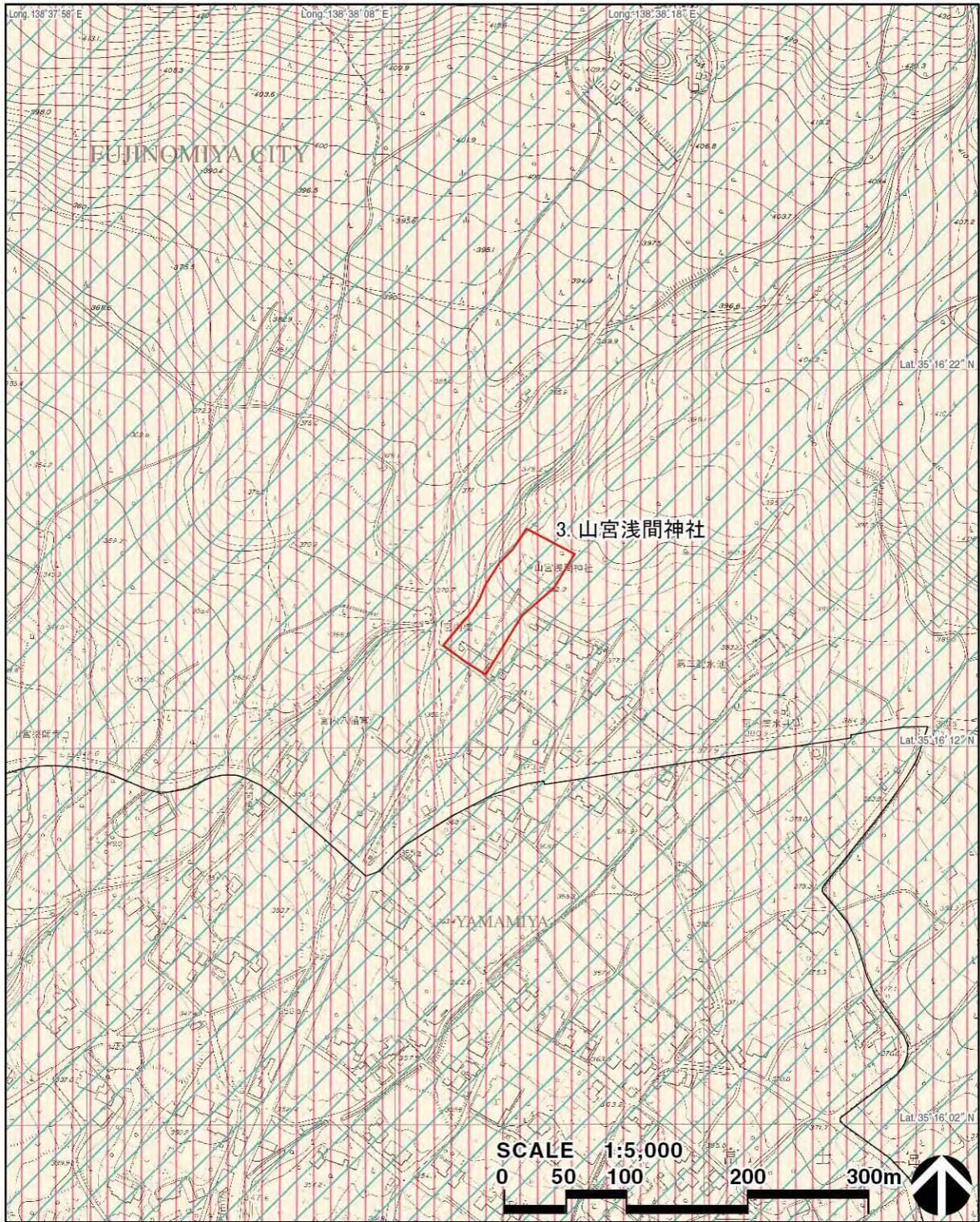
- 凡例
- 資産範囲（構成資産）
 - 緩衝地帯
- 景観法
- 景観条例（富士宮市富士山景観条例）
- 都市計画法
- 岳南広域都市計画高度地区

図 28 富士山本宮浅間大社の法規制図 2



凡例 資産範囲 (構成資産)
 文化財保護法

図 29 山宮浅間神社の法規制図 1



凡例 資産範囲（構成資産）

景観法

景観条例（富士宮市富士山景観条例）

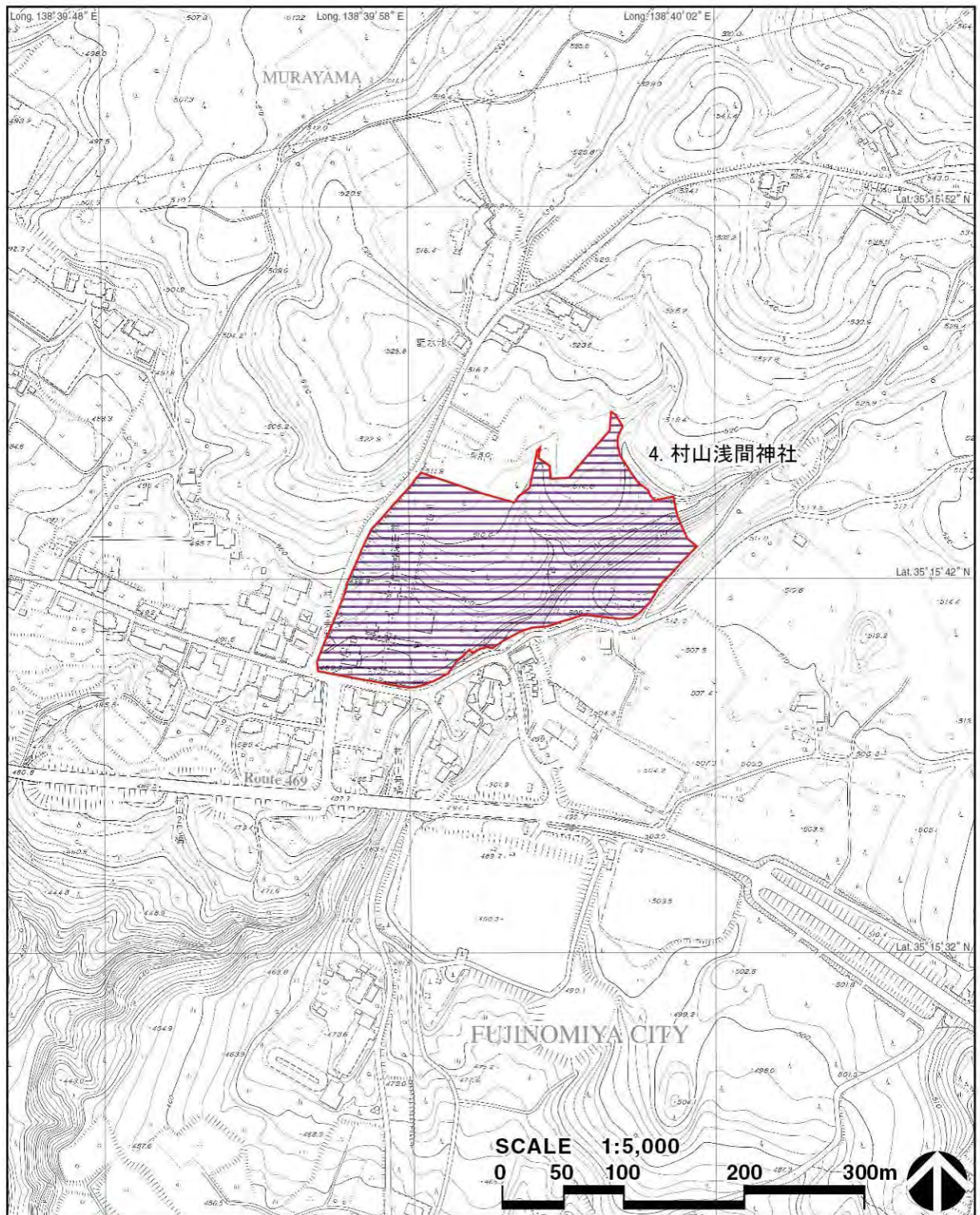
都市計画法

市街化調整区域

地方自治体の条例

富士宮市富士山景観等と再生可能エネルギー発電設備設置事業との調和に関する条例

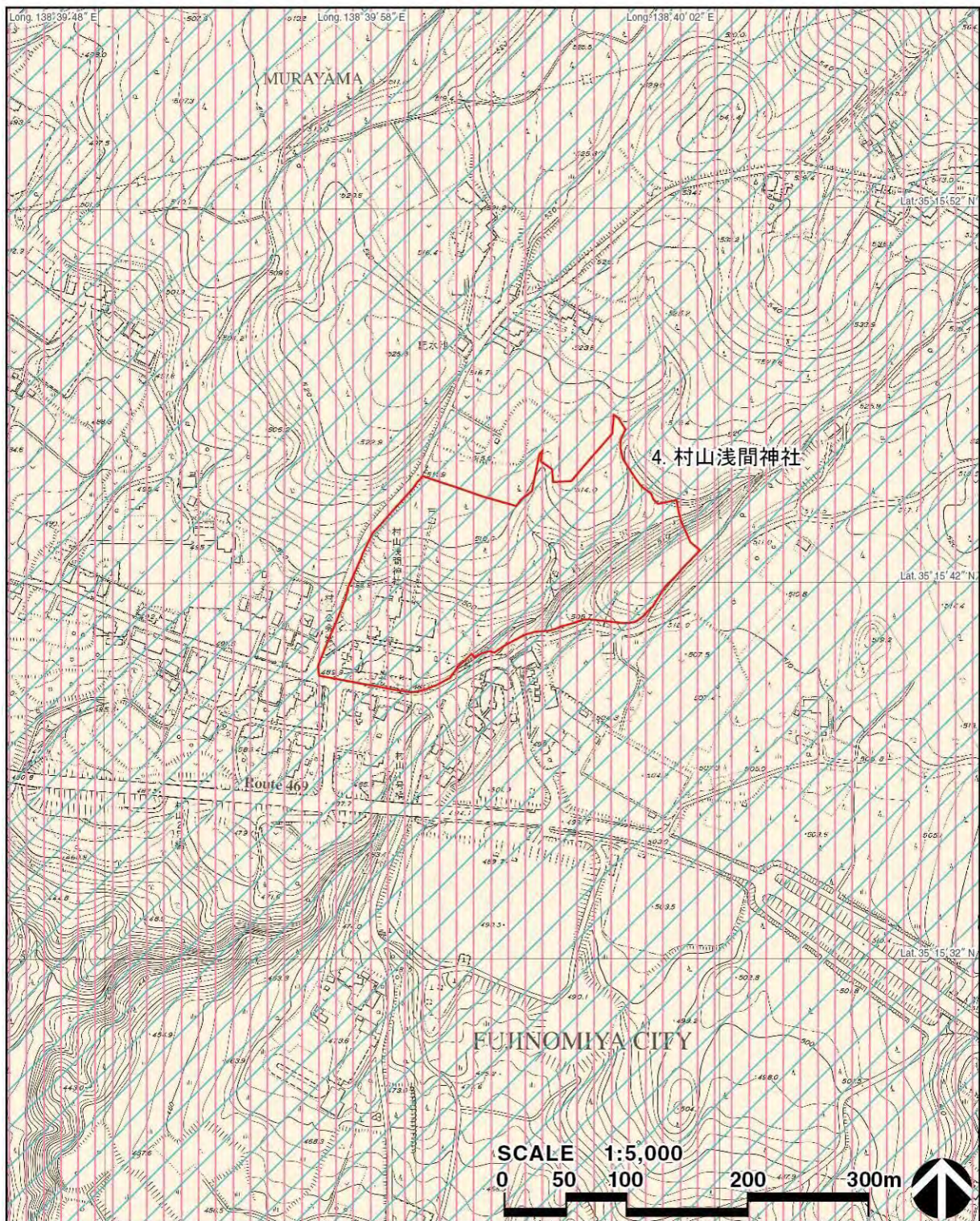
図 30 山宮浅間神社の法規制図 2



凡例 資産範囲（構成資産）

文化財保護法

図 31 村山浅間神社の法規制図 1



凡例 資産範囲（構成資産）

景観法

景観条例（富士宮市富士山景観条例）

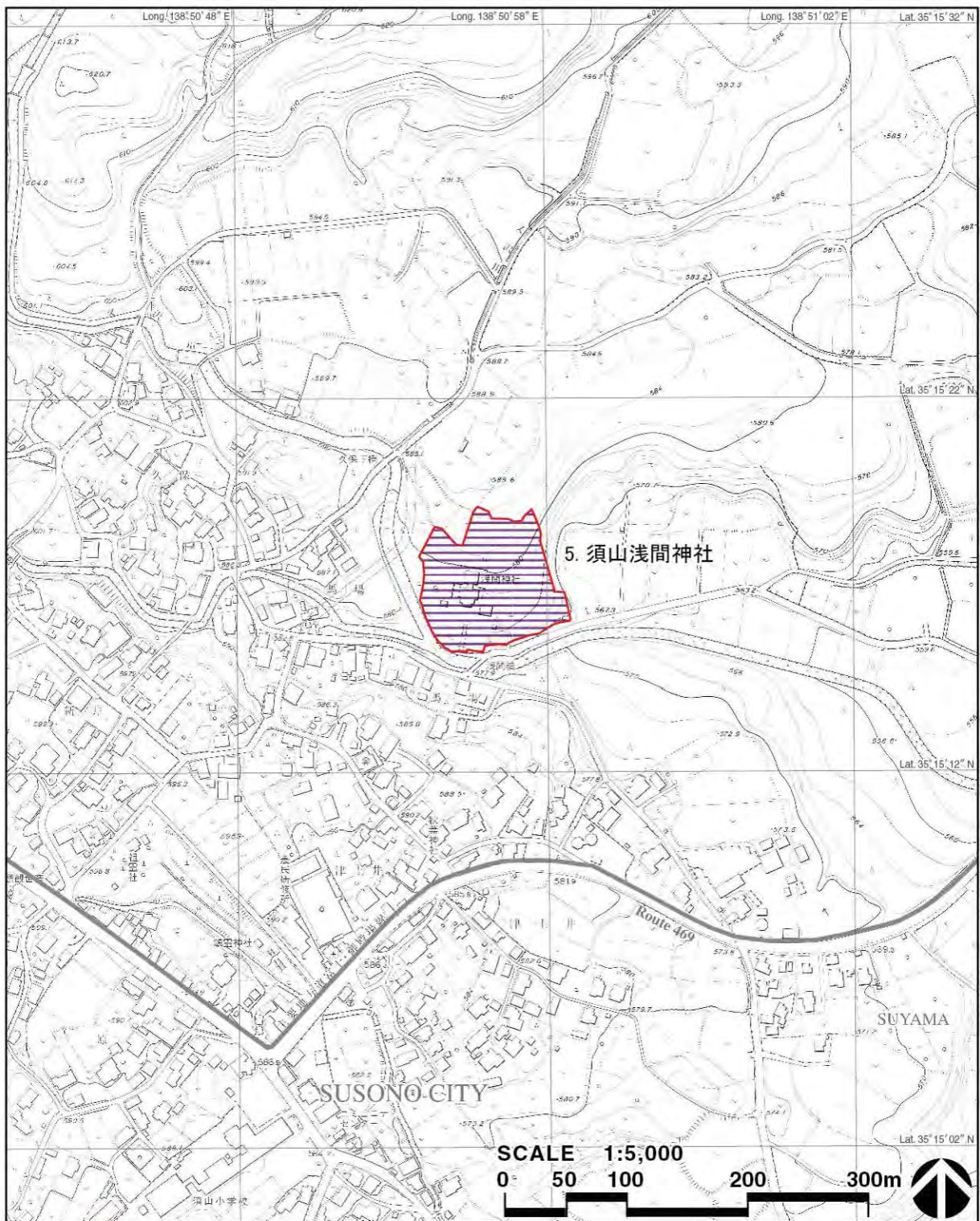
都市計画法

市街化調整区域

地方自治体の条例

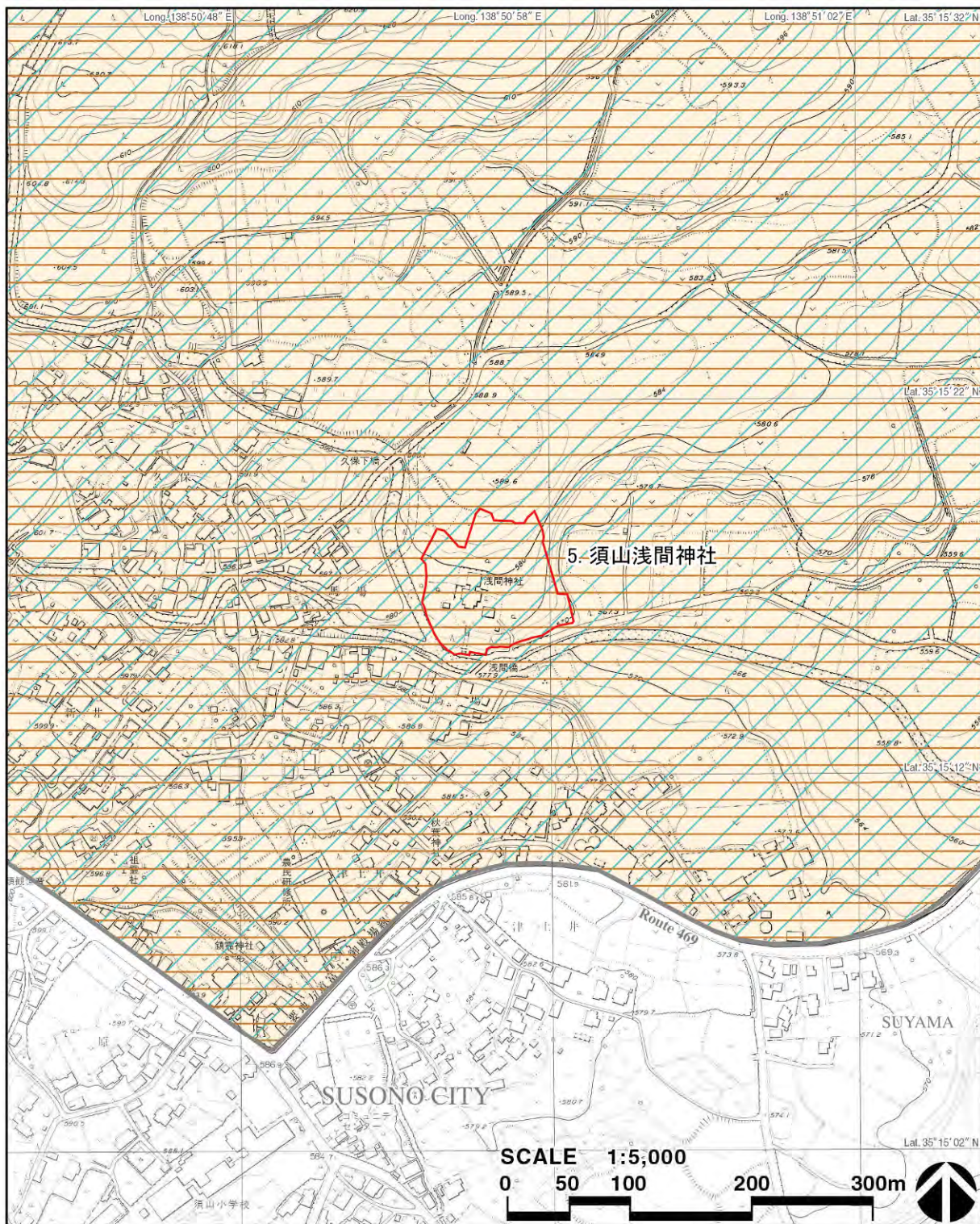
富士宮市富士山景観等と再生可能エネルギー発電設備設置事業との調和に関する条例

図 32 村山浅間神社の法規制図 2



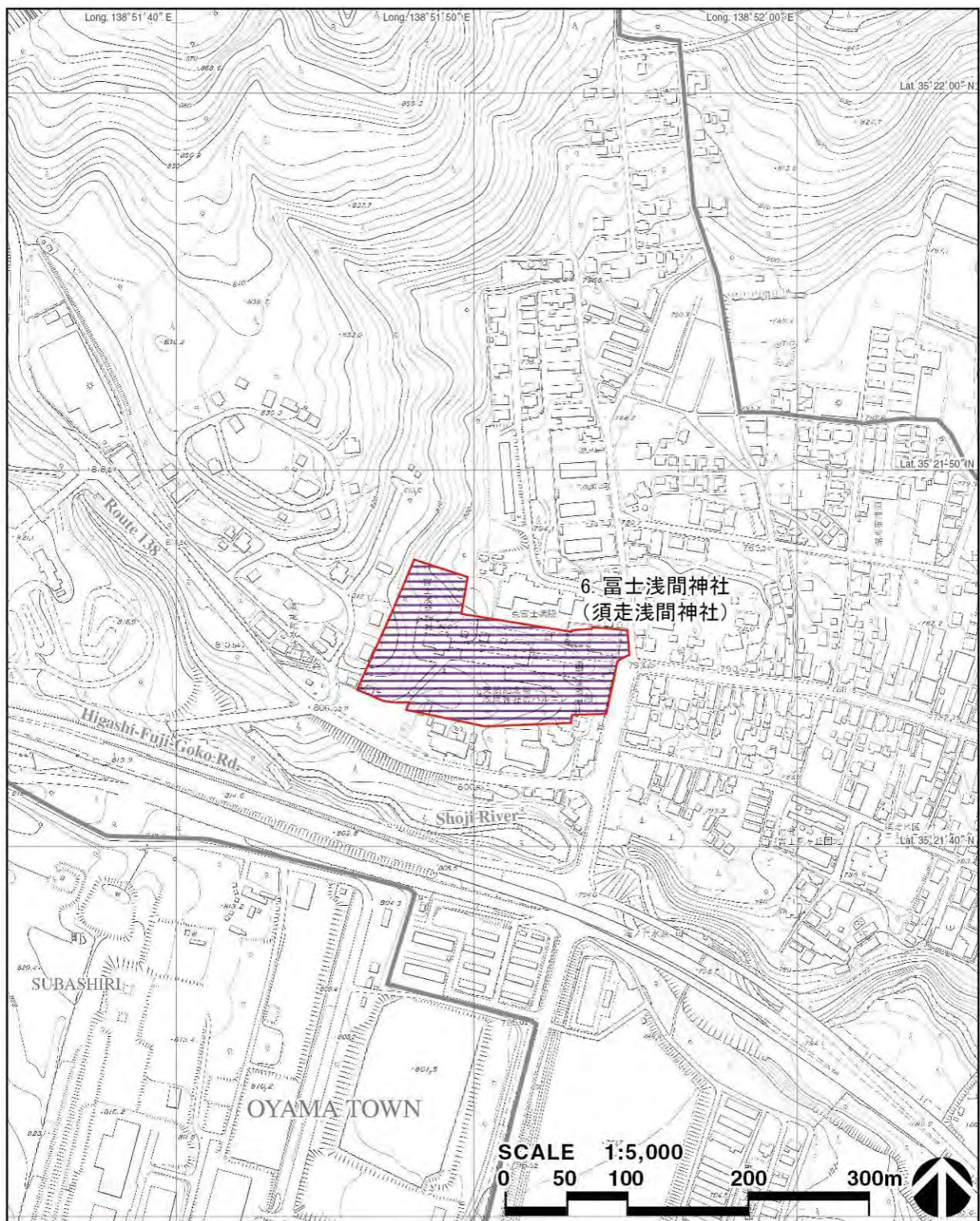
- 凡例
- 資産範囲（構成資産）
 - 緩衝地帯
 - 文化財保護法

図 33 須山浅間神社の法規制図 1



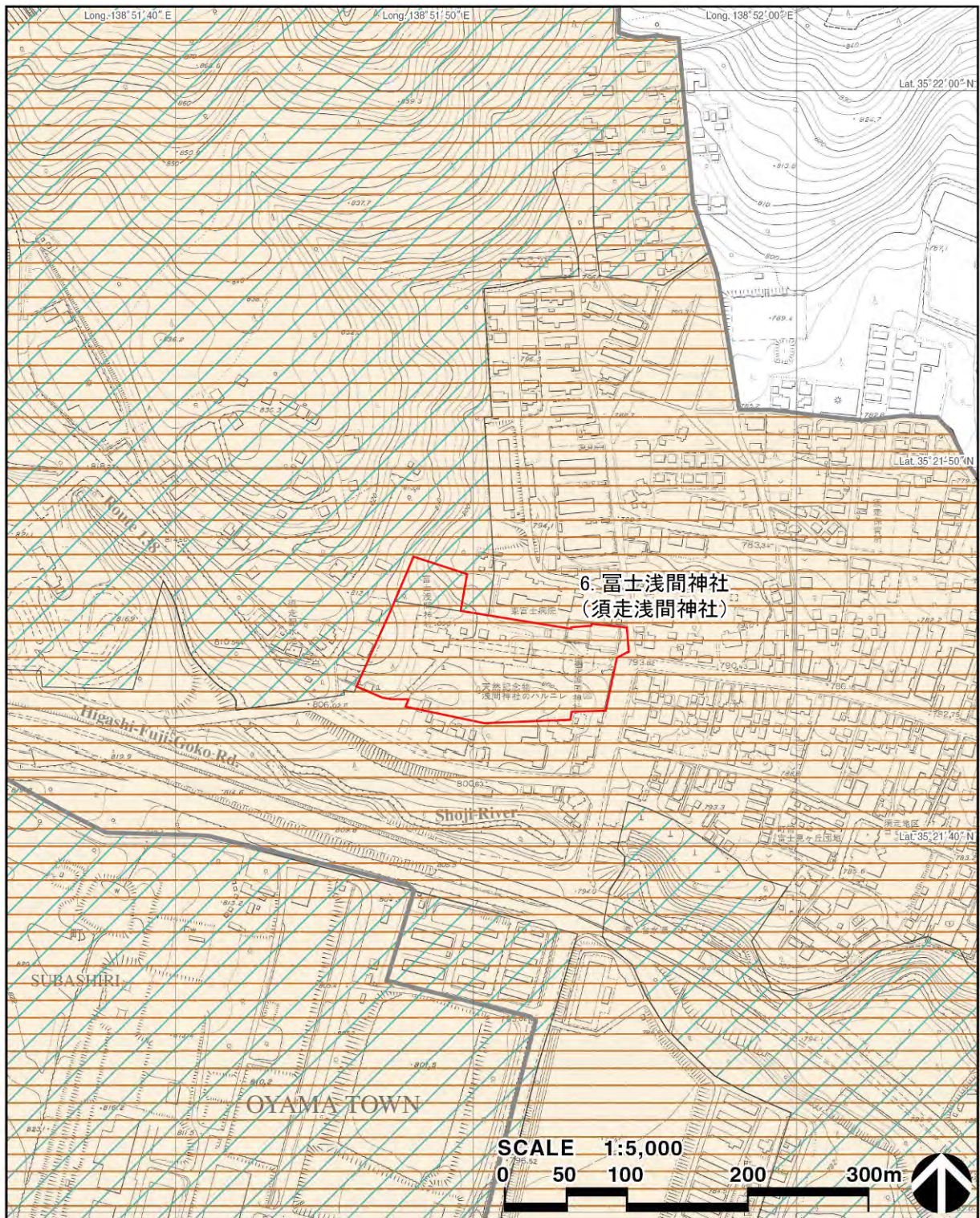
- 凡例
- 資産範囲（構成資産）
 - 緩衝地帯
- 景観法
- 景観条例（裾野市景観条例）
- 都市計画法
- 市街化調整区域
- 土地利用事業指導要綱
- 裾野市土地利用事業に関する指導要綱

図 34 須山浅間神社の法規制図 2



- 凡例
- 資産範囲（構成資産）
 - 緩衝地帯
 - 文化財保護法

図 35 富士浅間神社(須走浅間神社)の法規制図 1



- 凡例
- 資産範囲 (構成資産)
 - 緩衝地帯
- 地方自治体の条例
- 景観条例 (小山町景観条例)
- 都市計画法
- 市街化調整区域
- 土地利用事業指導要綱
- 小山町土地利用事業の適正化に関する指導要綱

図 36 富士浅間神社(須走浅間神社)の法規制図 2