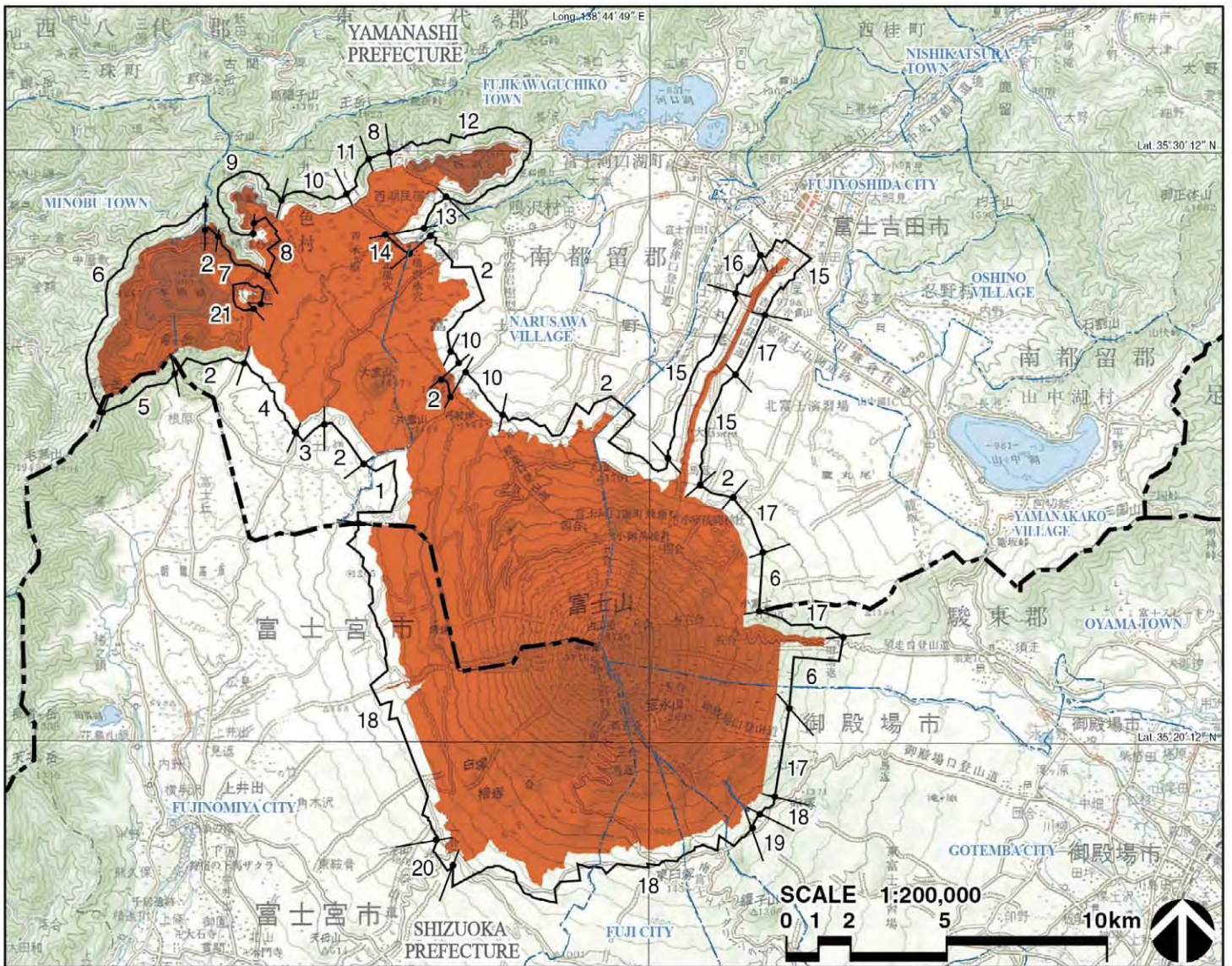


地図(資産範囲・緩衝地帯・法規制図)



凡例
■ 資産範囲

範囲設定に使用した境界	
1 国立公園第3種特別地域と普通地域の境界 ※国立公園：富士箱根伊豆国立公園	12 図 15 参照
2 県有林林班の境界	13 道路（県道青木ヶ原船津線）界（道路敷除く。）
3 道路（県道富士宮鳴沢線）界（道路敷除く。）	14 道路（国道 139 号）界（道路敷除く。）
4 道路（林道逢坂線）界（道路敷除く。）	15 文化財指定範囲（特別名勝富士山、史跡富士山）の境界
5 山梨県・静岡県境界	16 国有林野の境界
6 県有林小林班の境界	17 演習場の境界
7 山稜線	18 国有林野林班の境界
8 県有林小林班の境界	19 文化財指定範囲（史跡富士山）の境界
9 図 16 参照	20 文化財指定範囲（特別名勝富士山）の境界
10 文化財指定範囲（天然記念物富士山原始林及び青木ヶ原樹海）の境界	21 国立公園特別地域と普通地域の境界
11 道路（県道河口湖精進線）界（道路敷除く。）	

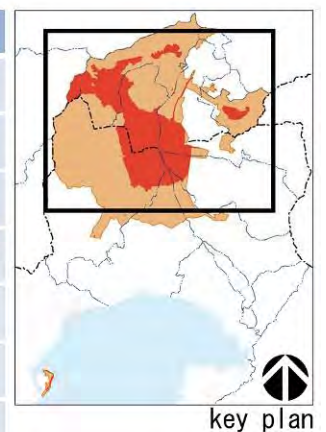
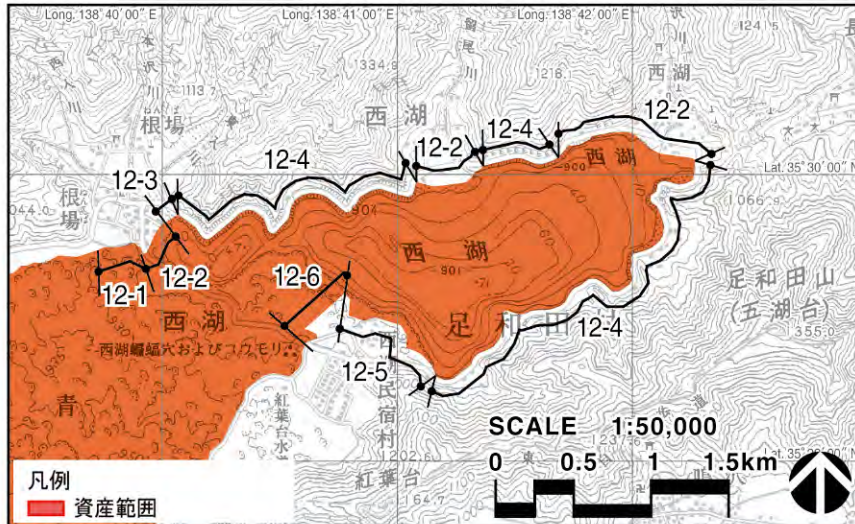
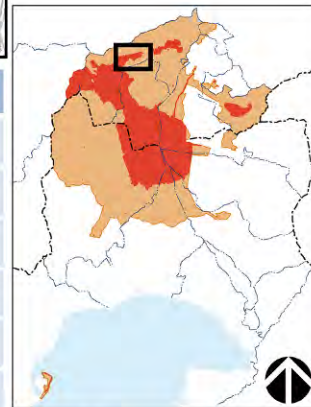


図 1 資産範囲設定の考え方 1

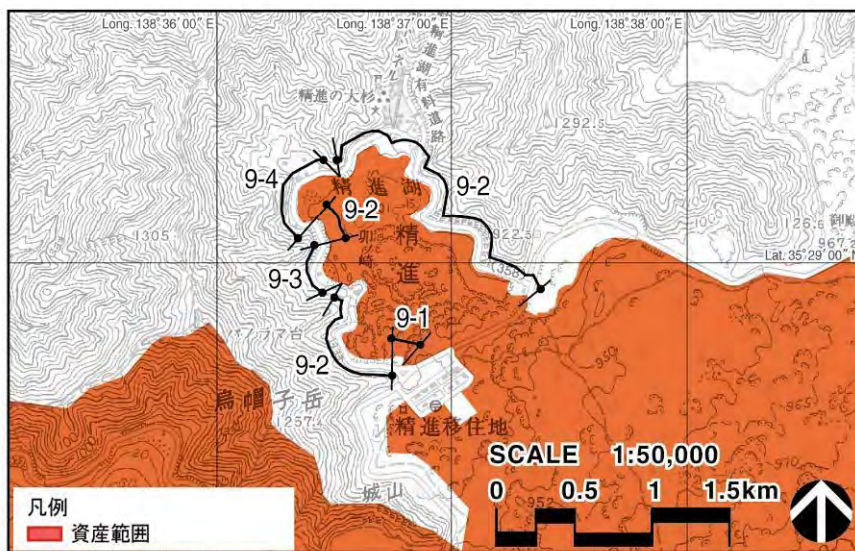


範囲設定に使用した境界	
12-1	町道敷（除）界
12-2	河川区域の境界
12-3	官民境界
12-4	道路（北岸：県道河口湖精進線、南岸：県道青木ヶ原船津線）界（道路敷除く。）
12-5	文化財指定範囲（名勝富士五湖）の境界
12-6	県有林小班の境界

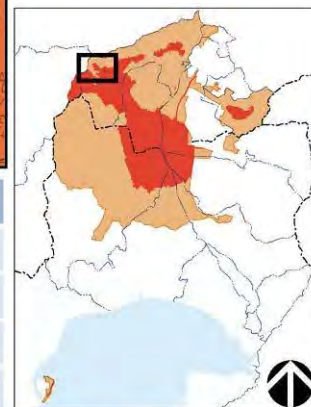


key plan

図2 資産範囲設定の考え方2

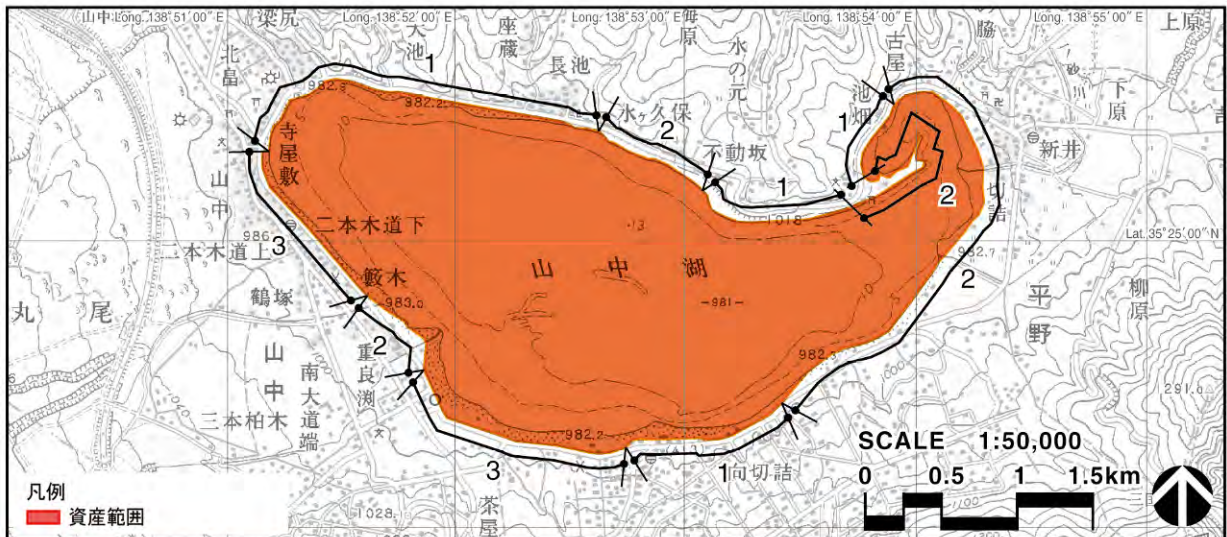


範囲設定に使用した境界	
9-1	県有林小班の境界
9-2	文化財指定範囲（名勝富士五湖）の境界
9-3	官民境界
9-4	道路（県道精進湖畔線）界（道路敷除く。）



key plan

図3 資産範囲設定の考え方3



範囲設定に使用した境界	
1	サイクリングロード界 (サイクリングロード敷除く。)
2	官民境界
3	道路 (国道 138 号) 界 (道路敷除く。)

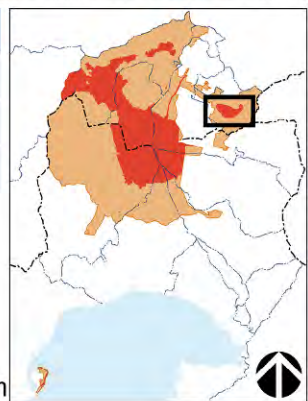
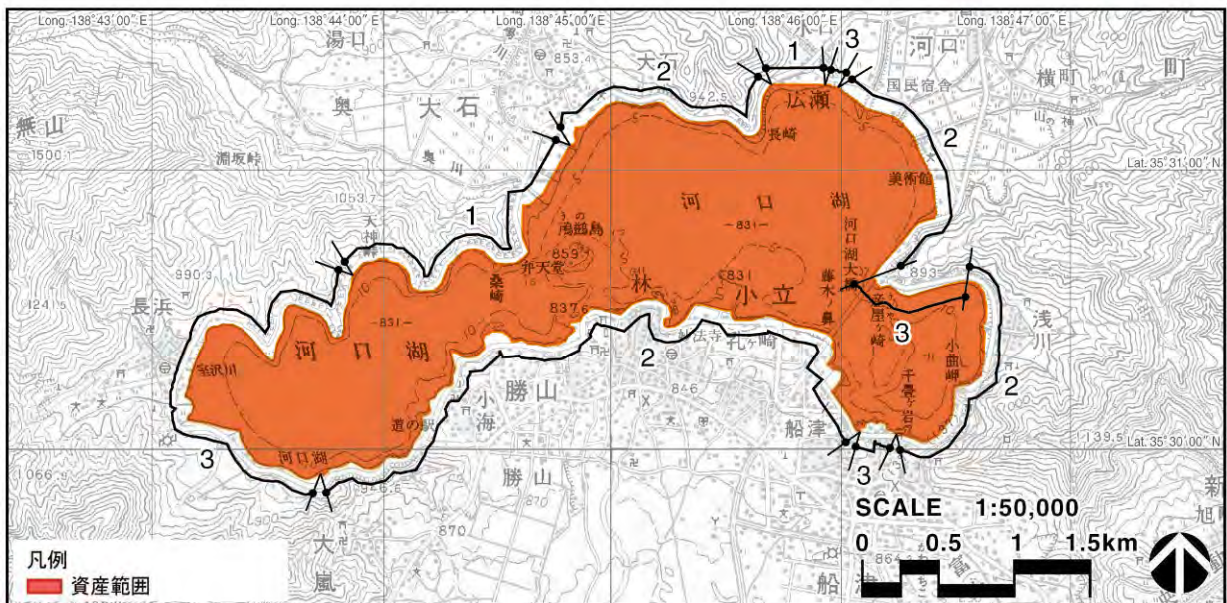


図4 資産範囲設定の考え方4



範囲設定に使用した境界	
1	河川区域の境界
2	ウォーキングトレイル界 (ウォーキングトレイル敷除く。)
3	文化財指定範囲 (名勝富士五湖) の境界

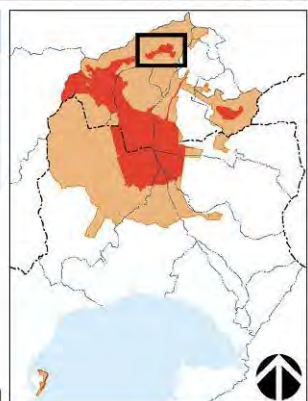
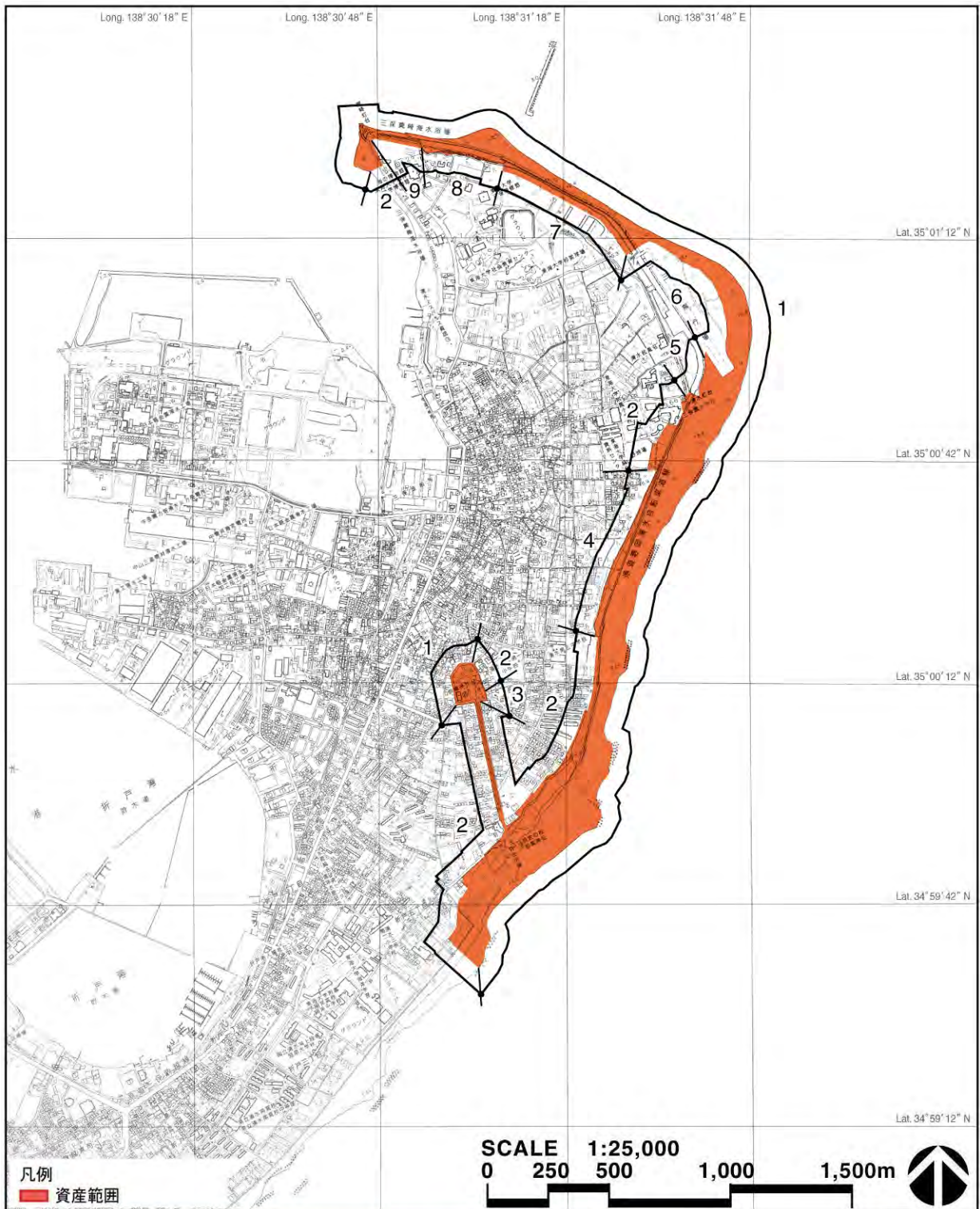
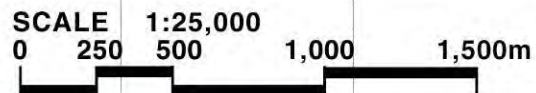


図5 資産範囲設定の考え方5

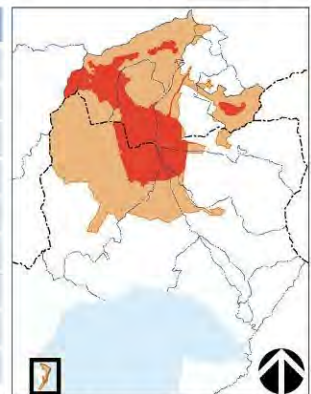
key plan



凡例
 資産範囲

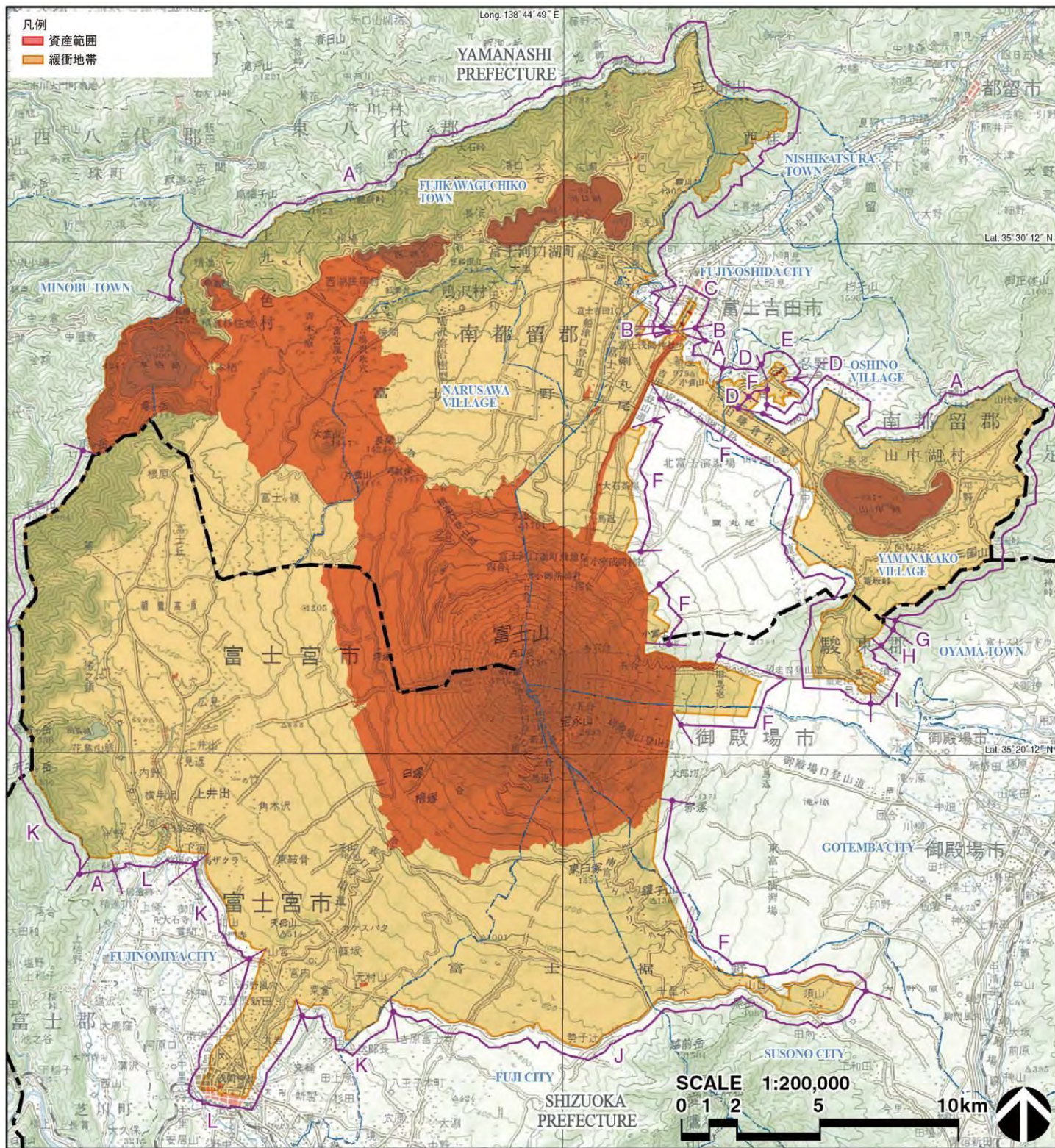


範囲設定に使用した境界	
1	文化財指定範囲（名勝三保松原）の境界
2	文化財指定範囲（名勝三保松原）における特別規制地区と規制地区の境界
3	道路（市道）界（道路敷除く。）
4	散策路界（散策路敷含む。）
5	道路（県道静岡清水自転車道線）界（道路敷除く。）
6	飛行場境界
7	道路（県道静岡清水自転車道）界から 25m 線
8	散策路界（散策路敷除く。）
9	民有地境界から 15m 線



key plan

図 6 資産設定の考え方 6



範囲設定に使用した境界

A 国立公園区域の境界	G 道路（登山道）界（道路敷を含む。）
B 道路（国道 138 号）界（道路敷を含む。）	H 山稜線
C 富士吉田市富士山世界遺産条例の保全地域の境界	I 道路（町道）界（道路敷を含む。）
D 忍野村風致地区条例風致地区の境界	J 道路（国道 469 号）界（道路敷除く。）
E 忍野村景観条例景観形成重点地区の境界	K 富士宮市富士山景観条例の保全地域の境界
F 演習場の境界	L 静岡県屋外広告物規制条例の規制地域の境界

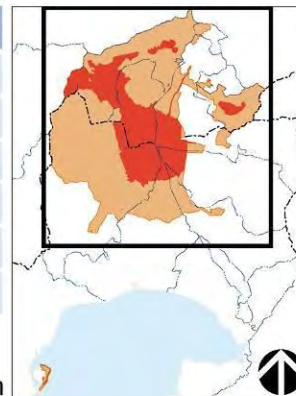
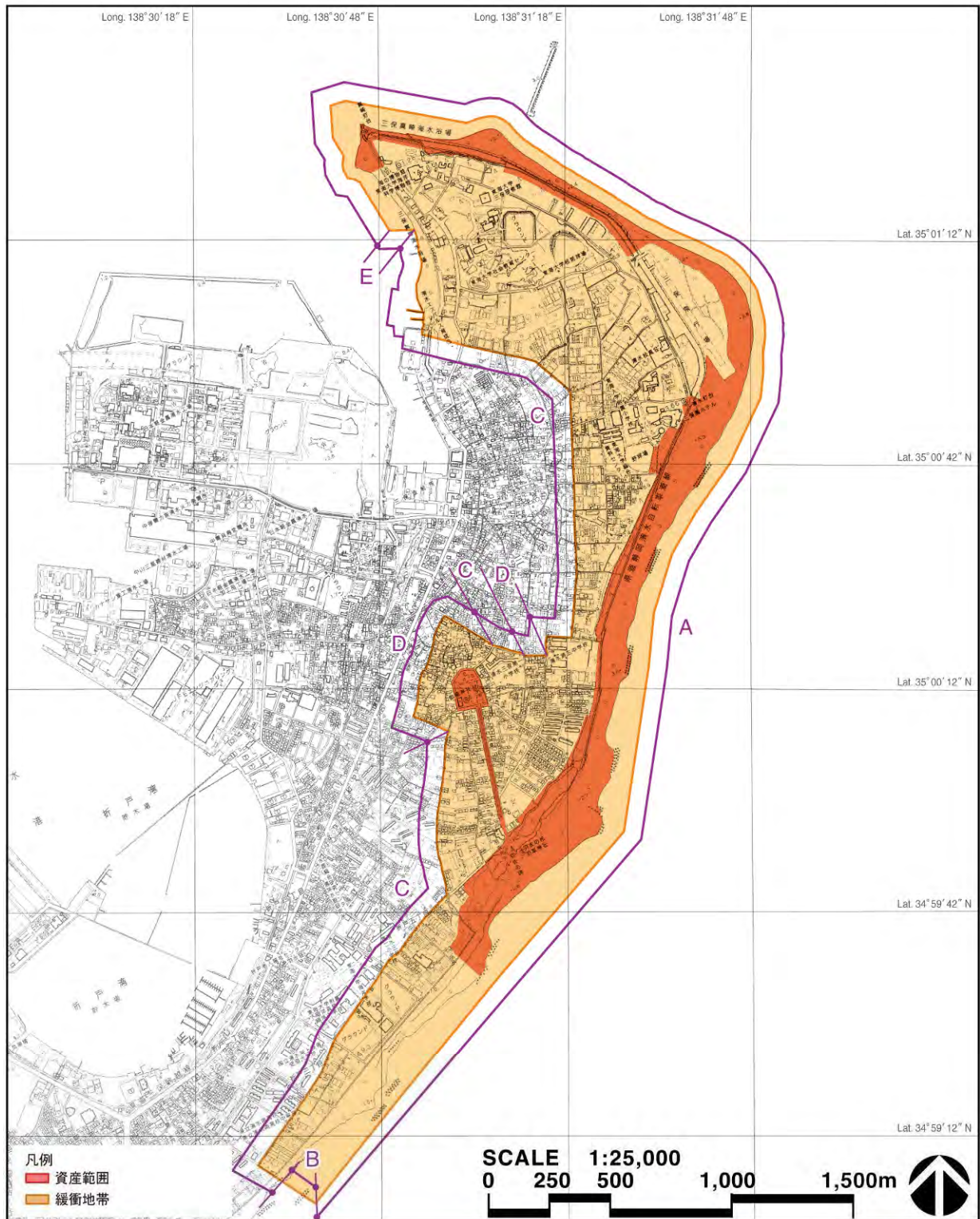


図7 緩衝地帯設定の考え方1

key plan



範囲設定に使用した境界	
A	海岸法海岸保全区域の境界
B	Cの延長線
C	文化財指定範囲（名勝三保松原）の境界
D	道路（市道）界（道路敷除く。）
E	海岸法海岸保全区域の端とCの端を結ぶ直線

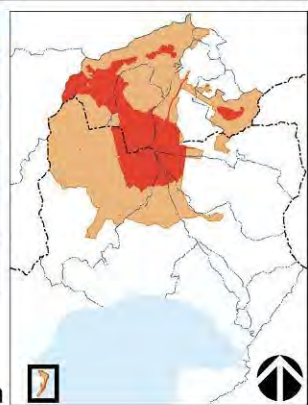
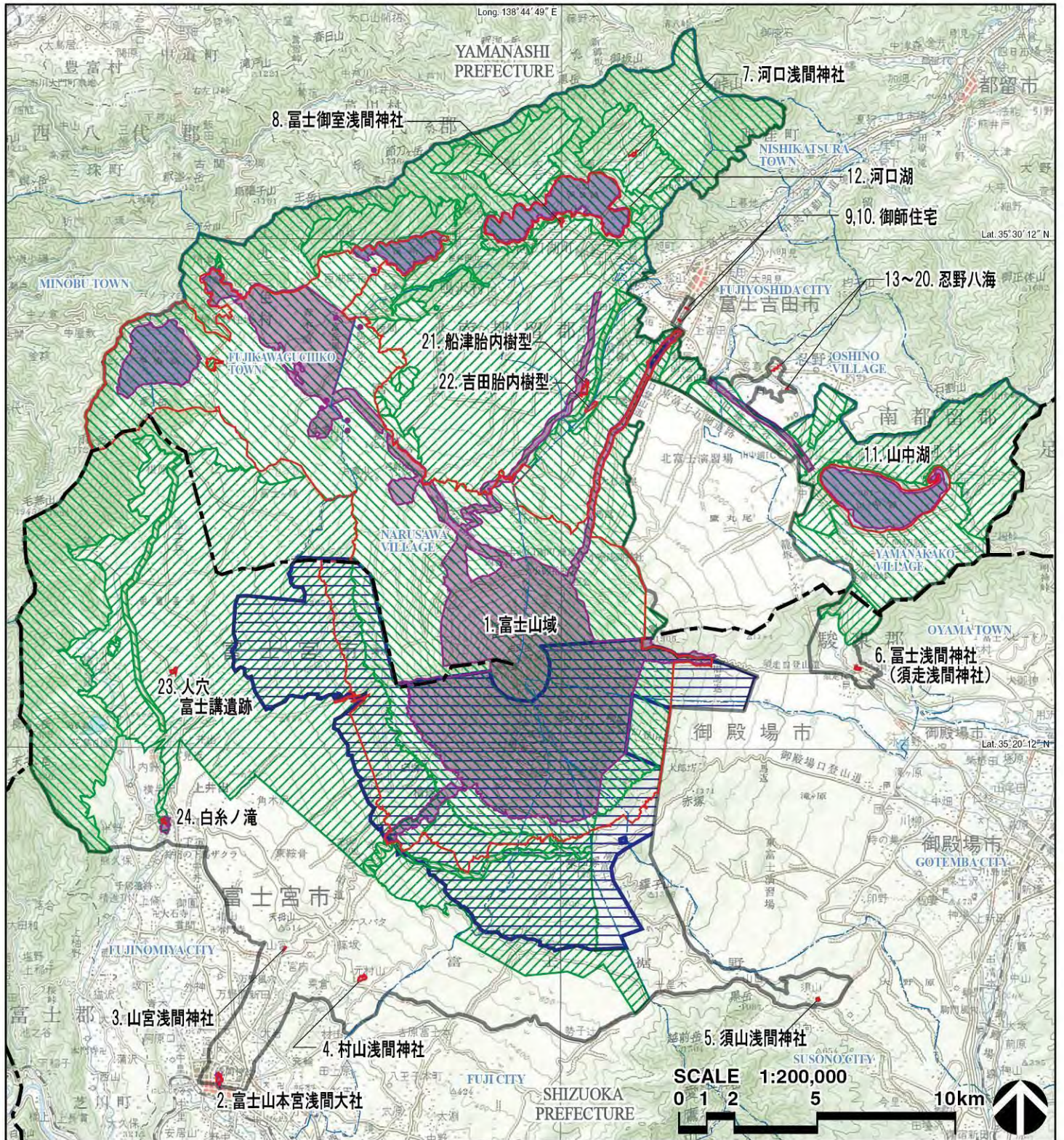
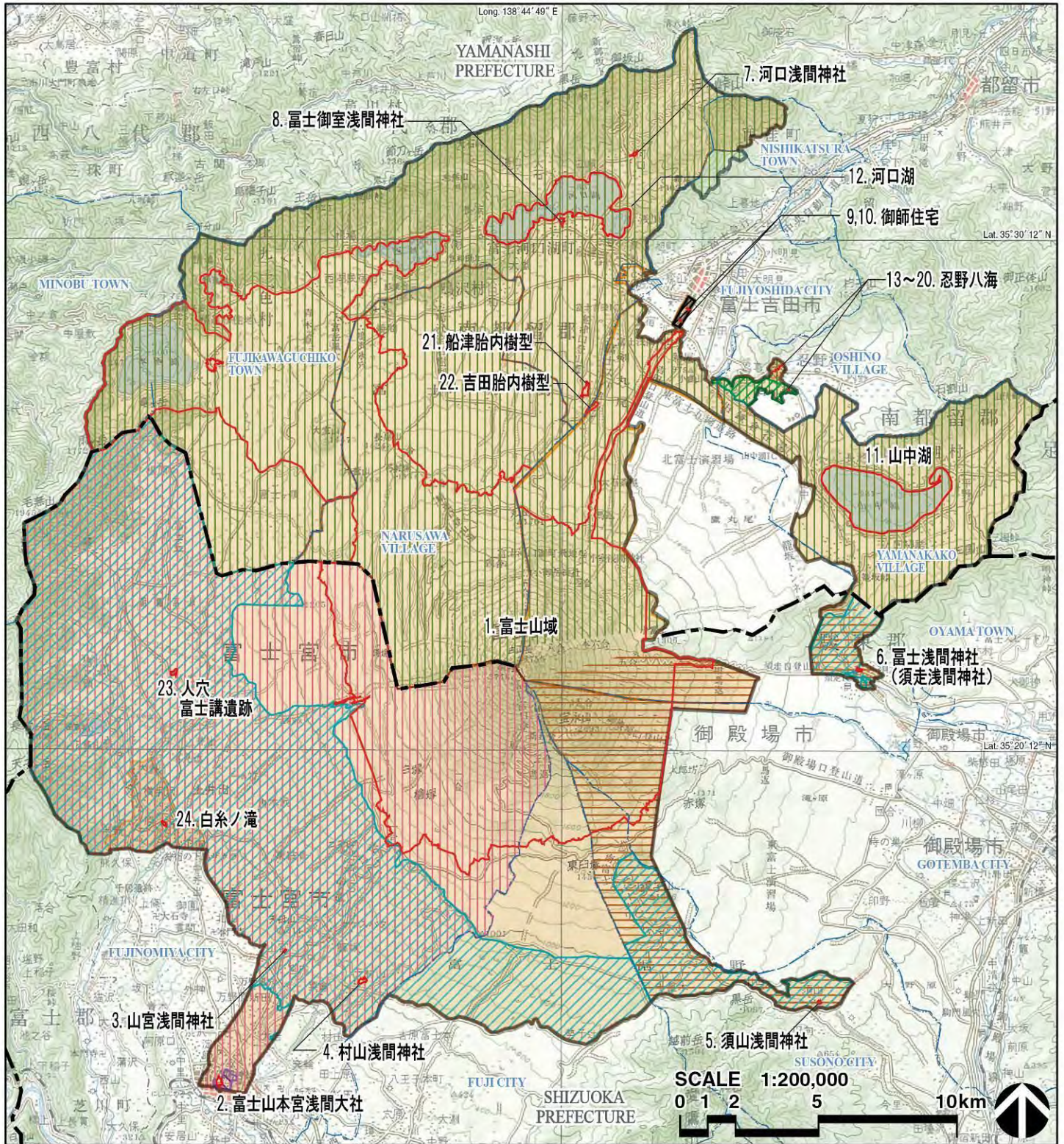


図8 緩衝地帯設定の考え方2



- 凡例
- 資産範囲
 - 緩衝地帯
 - 文化財保護法
 - 自然公園法 (国立公園特別地域)
 - 自然公園法 (国立公園普通地域)
 - 国有林野の管理経営に関する法律 (国有林野)
 - 県境
 - 市町村境

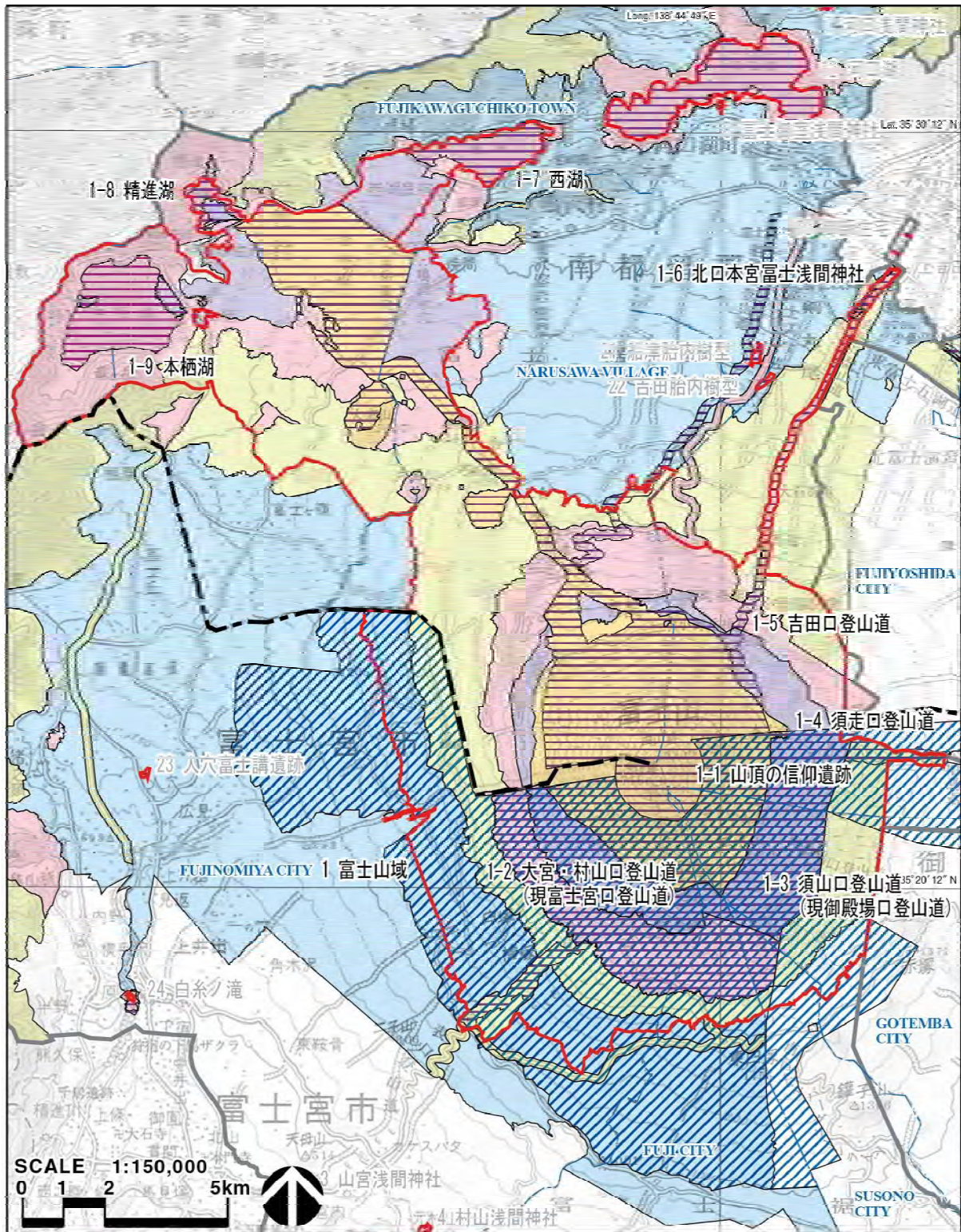
図9 全体の法規制図 1



- 凡例
- 資産範囲
 - 緩衝地帯
 - 景観法
 - 都市計画法（忍野村風致地区条例）
 - 都市計画法（第1種低層住居専用地域）
 - 都市計画法（市街化調整区域）
 - 都市計画法（岳南広域都市計画高度地区）
 - 海岸法
 - 県境
 - 市町村境
 - ※ 県境未確定地については明確な色分けをしていない。
 - 富士吉田市富士山世界遺産条例
 - 富士宮市富士山景観等と再生可能エネルギー発電設備設置事業との調和に関する条例
 - 山梨県世界遺産富士山の保全に係る景観配慮の手続きに関する条例
 - 土地利用事業指導要綱

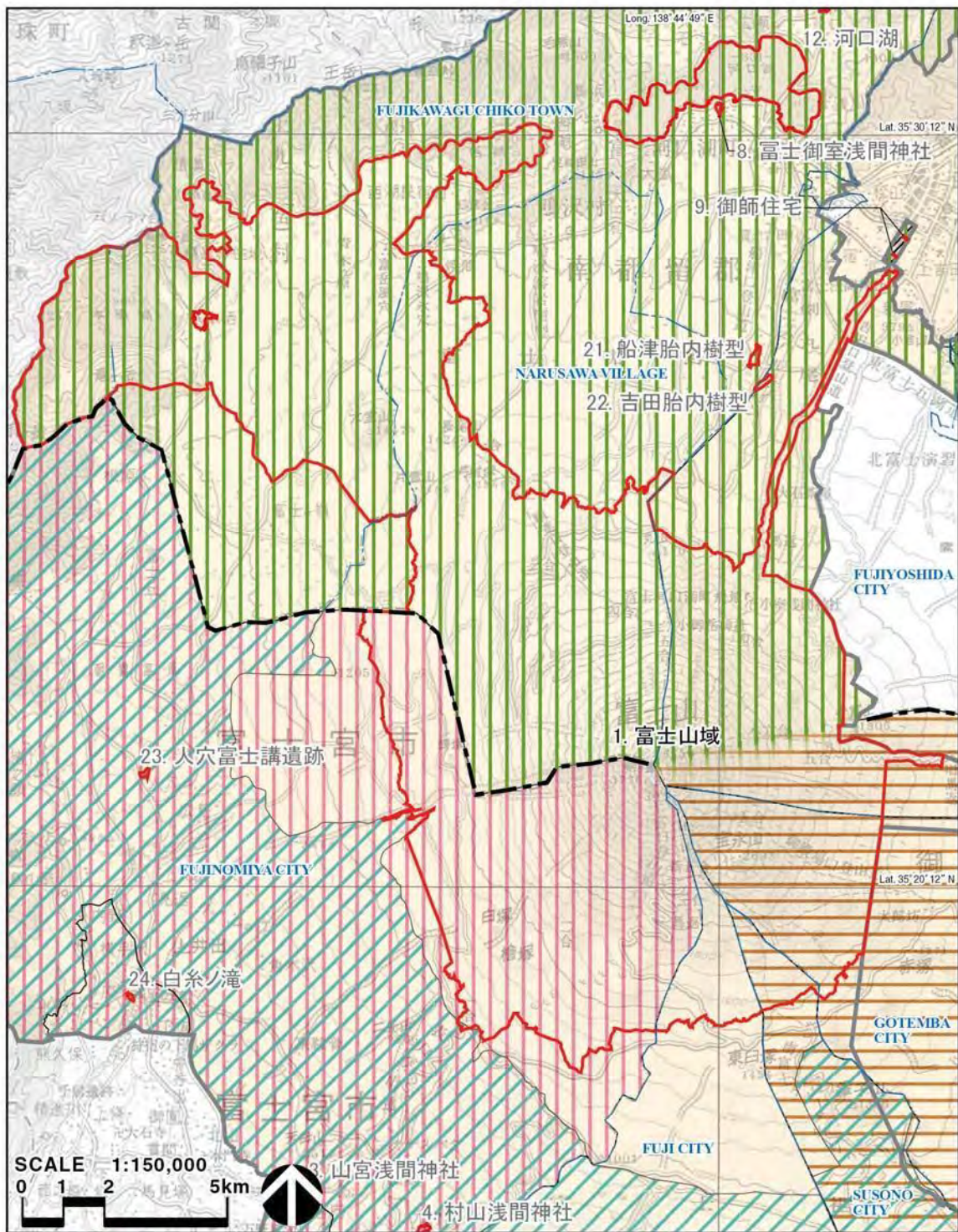
屋外広告物法：山梨県・静岡県全域

図 10 全体の法規制図 2



- 凡例
- 資産範囲 (構成資産)
 - 緩衝地帯
 - 文化財保護法
 - 自然公園法
 - 国立公園特別地域 (特別保護地区)
 - 国立公園特別地域 (第1種特別地域)
 - 国立公園特別地域 (第2種特別地域)
 - 国立公園特別地域 (第3種特別地域)
 - 国立公園普通地域
 - 国有林野の管理経営に関する法律
 - 国有林野
 - 県境
 - 市町村境

図 11 富士山城の法規制図 1



凡例 資産範囲（構成資産） 県境 市町村境
 緩衝地帯 ※ 県境未確定地については明確な色分けをしていない。

景観法

景観条例（富士吉田市景観条例、身延町景観条例、富士河口湖町景観条例、忍野村景観条例、山中湖村景観条例、鳴沢村景観条例、富士宮市富士山景観条例、富士市景観条例、裾野市景観条例、御殿場市総合景観条例、小山町景観条例）

都市計画法

忍野村風致地区条例
 市街化調整区域

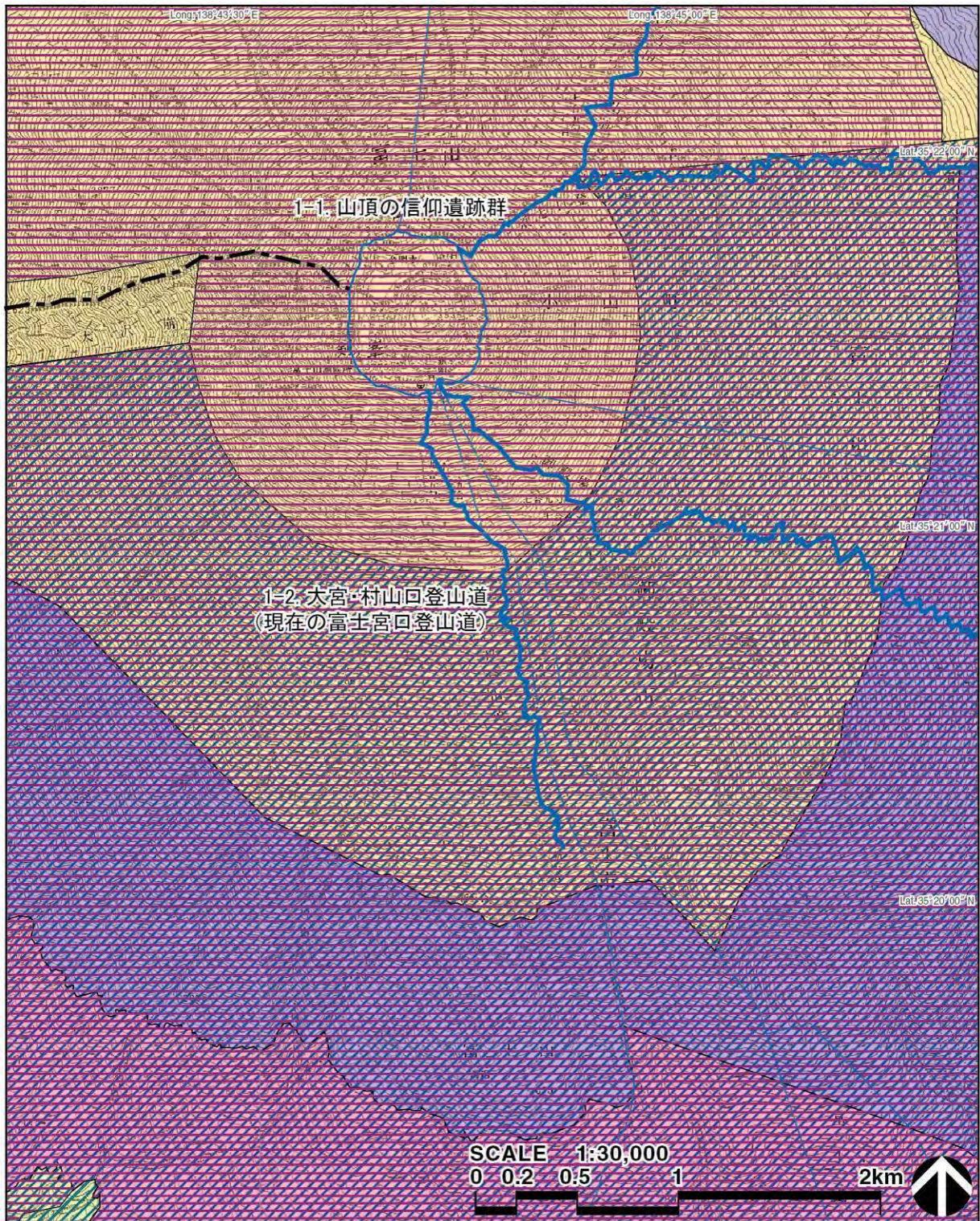
地方自治体の条例

富士吉田市富士山世界遺産条例（保全地域）
 富士宮市富士山景観等と再生可能エネルギー発電設備設置事業との調和に関する条例
 山梨県世界遺産富士山の保全に係る景観配慮の手続きに関する条例

土地利用事業指導要綱

御殿場市土地利用事業指導要綱、裾野市土地利用事業に関する指導要綱、小山町土地利用事業の適正化に関する指導要綱

図 12 富士山域の法規制図 2

















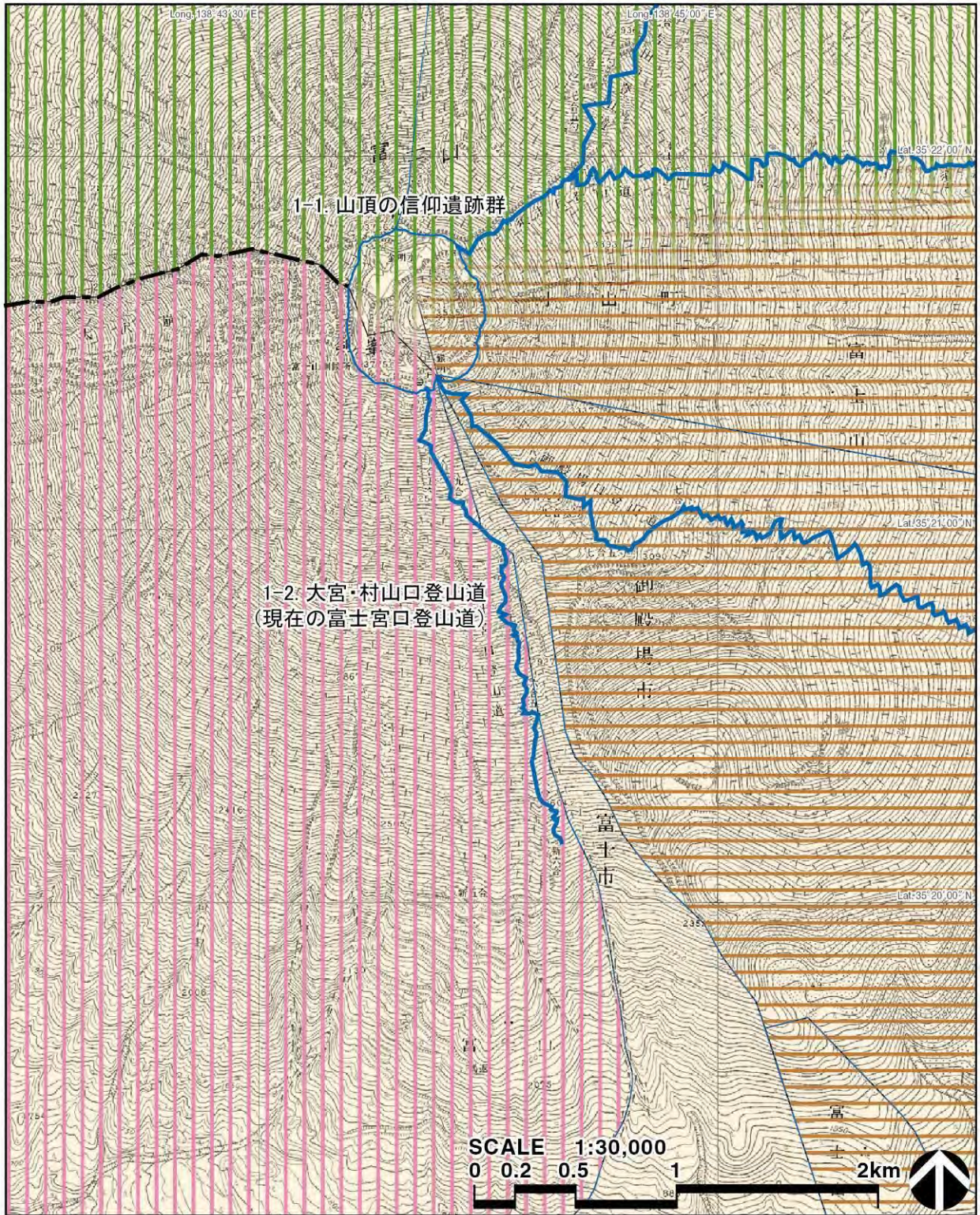

- 凡例
-  資産範囲 (構成要素)
 -  文化財保護法
 -  国立公園特別地域 (特別保護地区)
 -  国立公園特別地域 (第1種特別地域)
 -  国立公園特別地域 (第2種特別地域)
 -  国立公園特別地域 (第3種特別地域)
 -  国有林野
- 自然公園法
-  国立公園特別地域 (特別保護地区)
 -  国立公園特別地域 (第1種特別地域)
 -  国立公園特別地域 (第2種特別地域)
 -  国立公園特別地域 (第3種特別地域)
- 国有林野の管理経営に関する法律
-  国有林野
-  県境
-  市町村境

図 13 山頂の信仰遺跡群及び大宮・村山口登山道の法規制図 1




凡例  資産範囲（構成要素）

 県境


 市町村境


※ 県境未確定地については明確な色分けをしていない。

景観法

 景観条例（富士吉田市景観条例、鳴沢村景観条例、富士宮市富士山景観条例、富士市景観条例、裾野市景観条例、御殿場市総合景観条例、小山町景観条例）

地方自治体の条例

 富士宮市富士山景観等と再生可能エネルギー発電設備設置事業との調和に関する条例

 山梨県世界遺産富士山の保全に係る景観配慮の手続きに関する条例

土地利用事業指導要綱


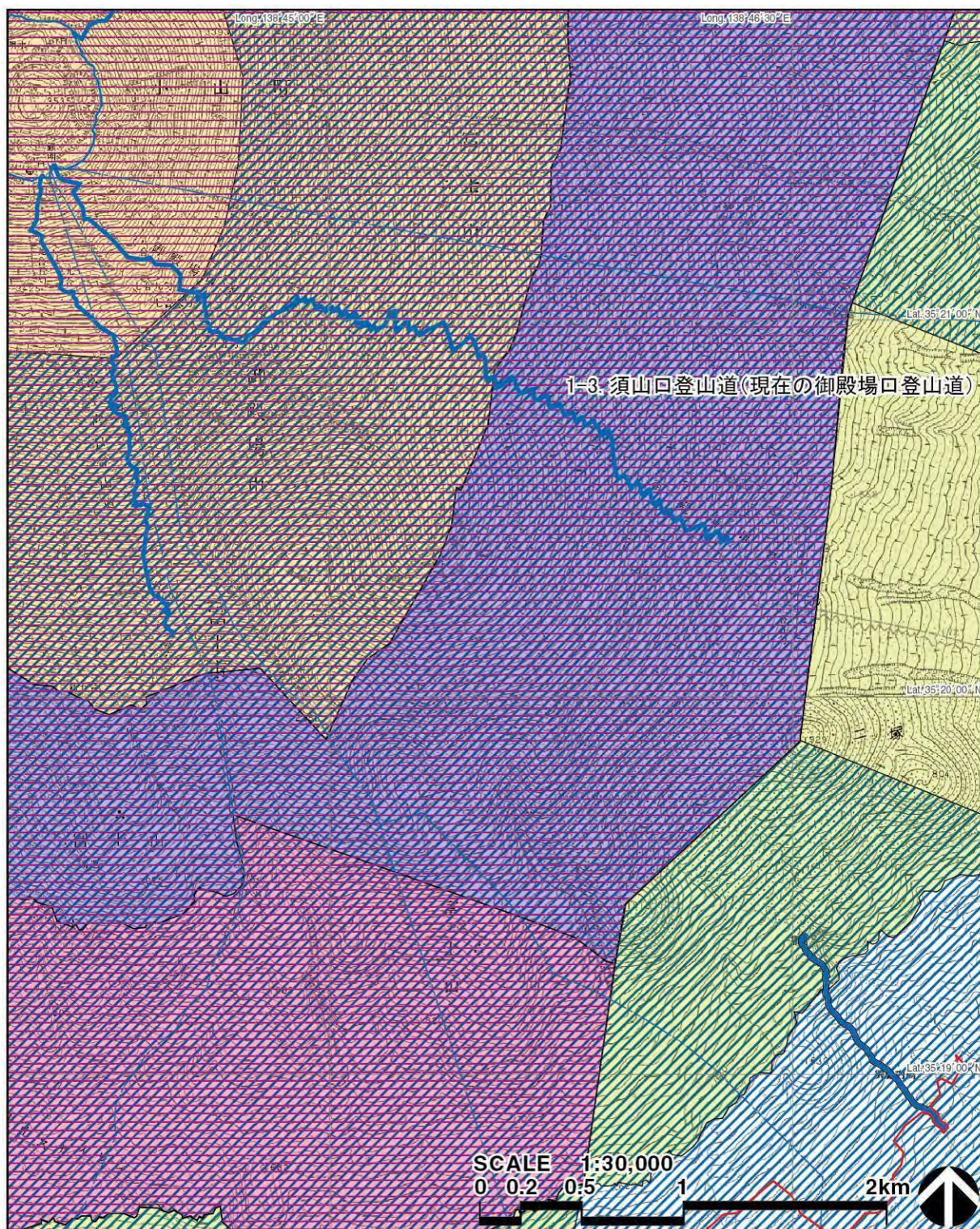
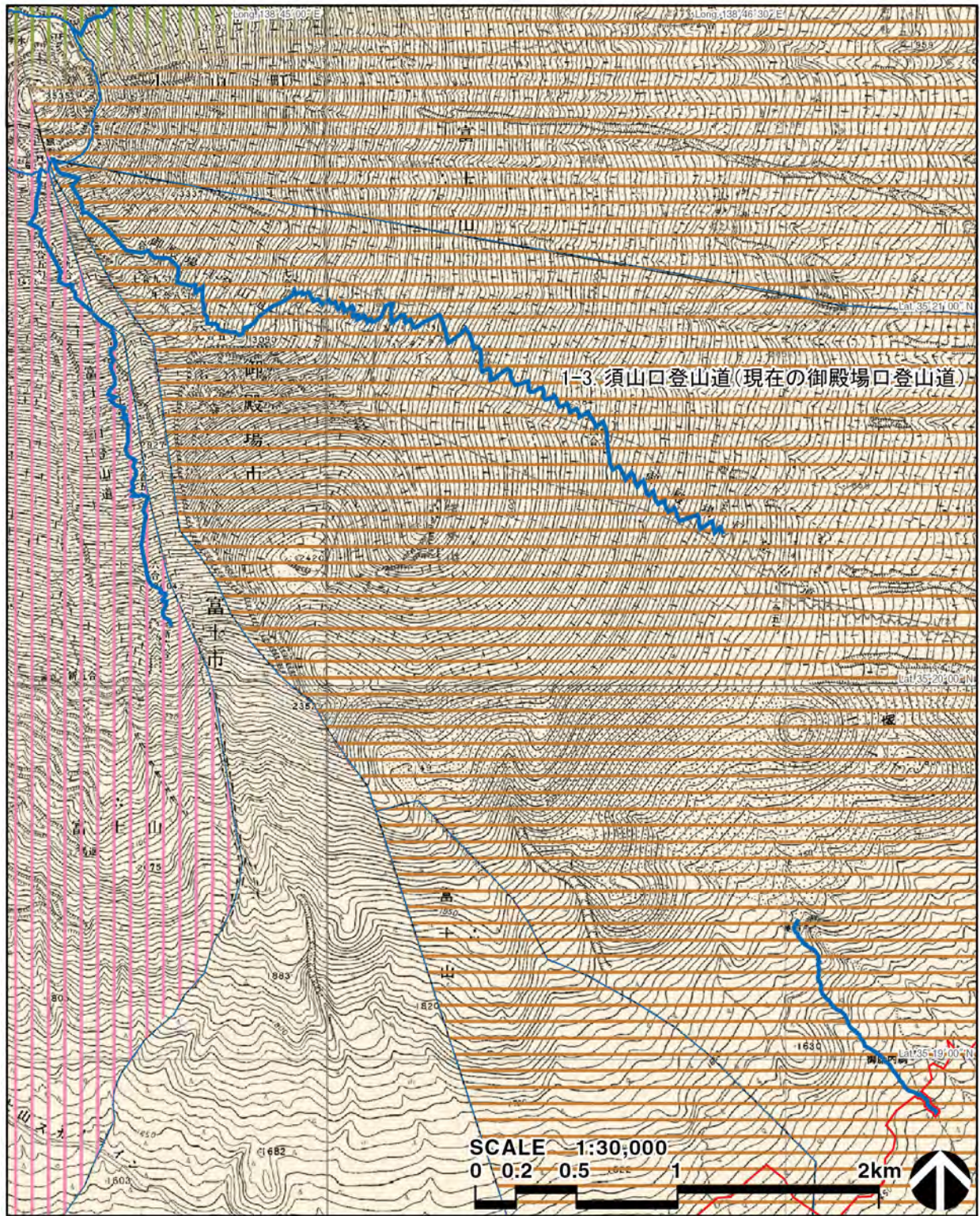
 御殿場市土地利用事業指導要綱、裾野市土地利用事業に関する指導要綱、小山町土地利用事業の適正化に関する指導要綱

図 14 山頂の信仰遺跡群及び大宮・村山口登山道の法規制図 2



- 凡例
- 資産範囲 (構成資産)
 - 資産範囲 (構成要素)
 - 市町村境
 - 文化財保護法
- 自然公園法
- 国立公園特別地域 (特別保護地区)
 - 国立公園特別地域 (第1種特別地域)
 - 国立公園特別地域 (第2種特別地域)
 - 国立公園特別地域 (第3種特別地域)
- 国有林野の管理経営に関する法律
- 国有林野

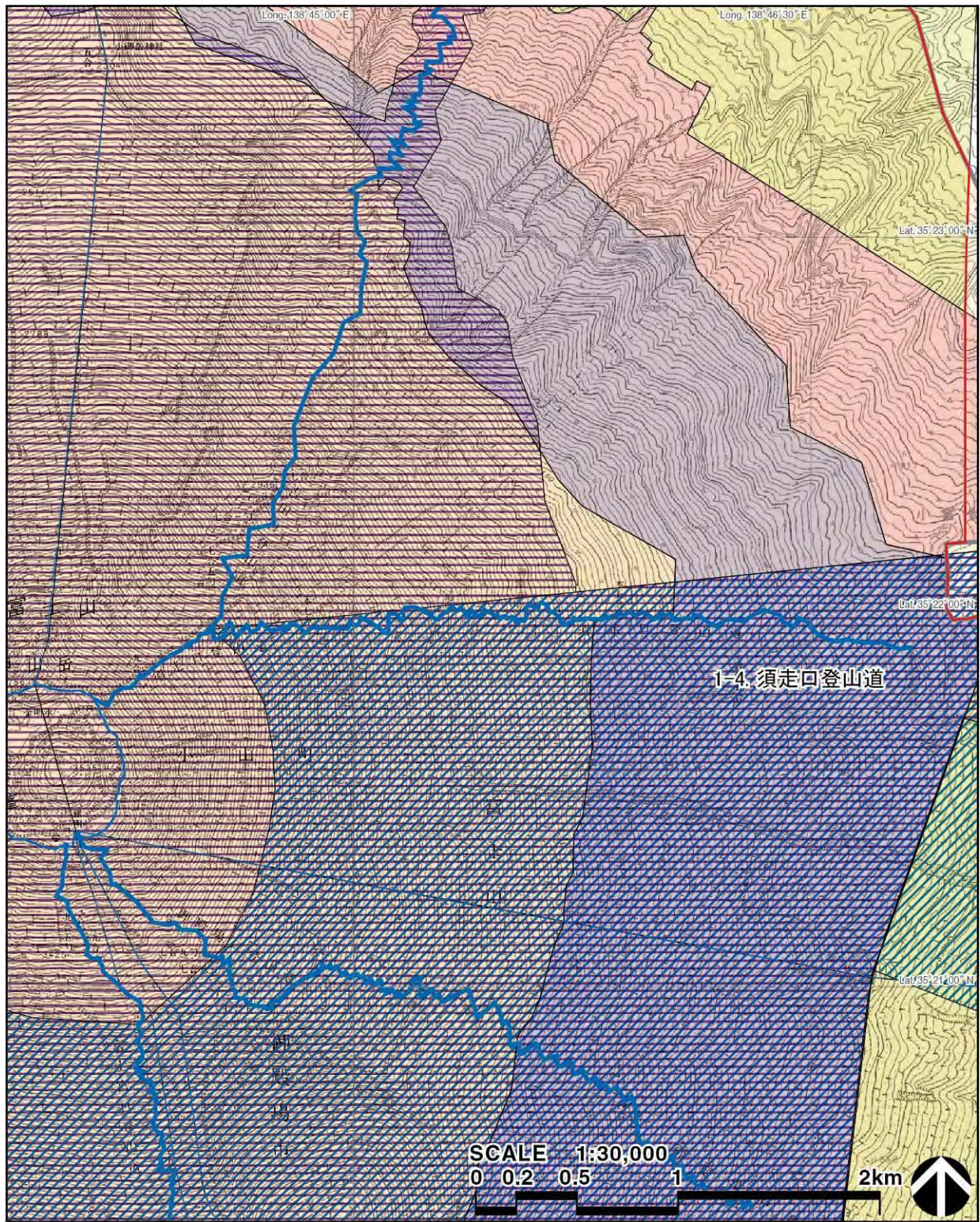
図 15 須山口登山道(現御殿場口登山道)の法規制図 1



1-3 須山口登山道(現在の御殿場口登山道)

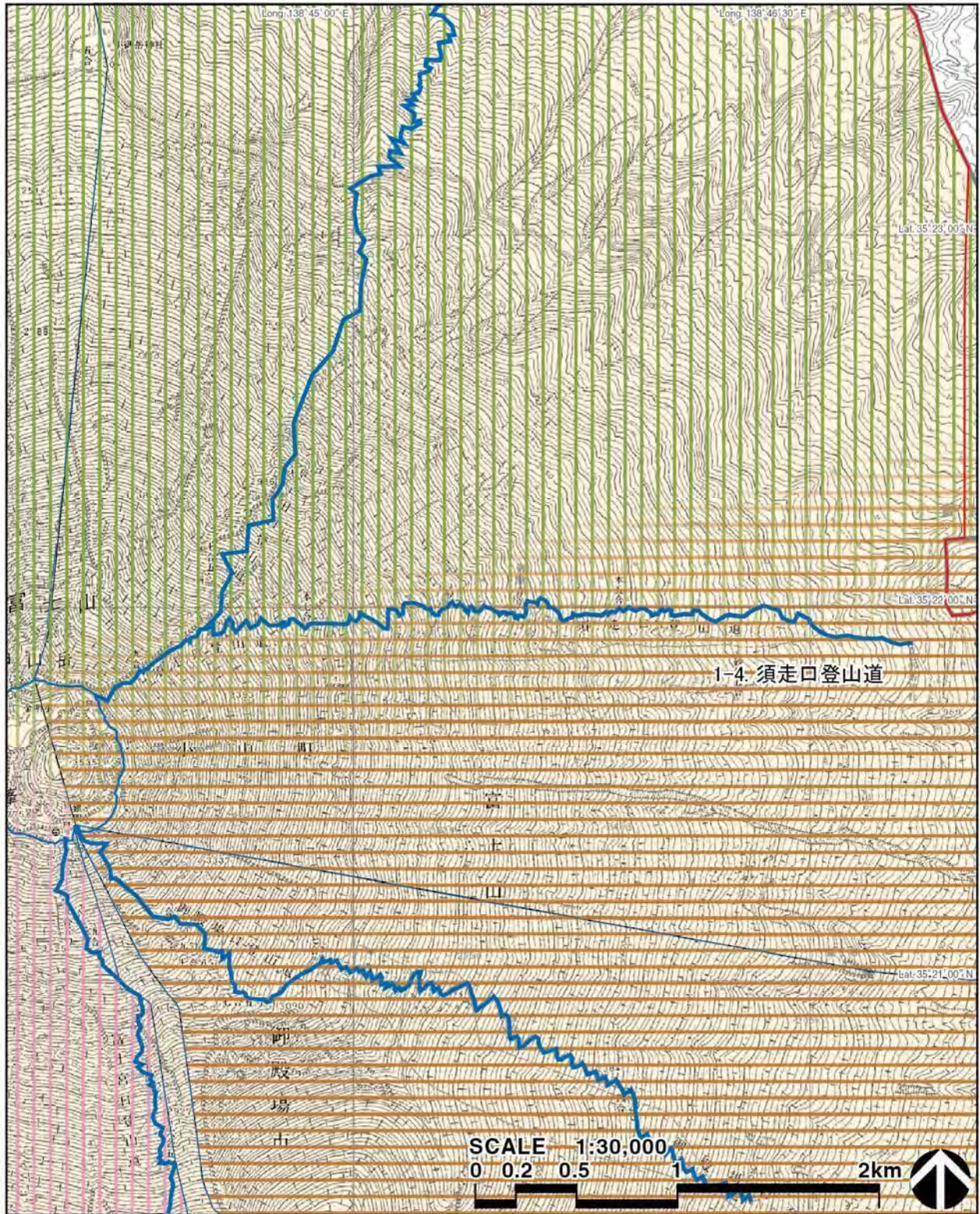
- 凡例**
- ▭ 資産範囲 (構成資産)
 - ▭ 資産範囲 (構成要素)
 - 市町村境
- ※ 県境未確定地については明確な色分けをしていない。
- 景観法**
- 景観条例 (富士吉田市景観条例、富士宮市富士山景観条例、富士市景観条例、裾野市景観条例、御殿場市総合景観条例、小山町景観条例)
- 地方自治体の条例**
- 富士宮市富士山景観等と再生可能エネルギー発電設備設置事業との調和に関する条例
 - 山梨県世界遺産富士山の保全に係る景観配慮の手続きに関する条例
- 土地利用事業指導要綱**
- 御殿場市土地利用事業指導要綱、裾野市土地利用事業に関する指導要綱、小山町土地利用事業の適正化に関する指導要綱

図 16 須山口登山道(現御殿場口登山道)の法規制図 2



- 凡例
- 資産範囲（構成資産）
 - 資産範囲（構成要素）
 - 文化財保護法
- 市町村境
- 自然公園法
- 国立公園特別地域（特別保護地区）
 - 国立公園特別地域（第1種特別地域）
 - 国立公園特別地域（第2種特別地域）
 - 国立公園特別地域（第3種特別地域）
- 国有林野の管理経営に関する法律
- 国有林野

図 17 須走口登山道の法規制図 1



- 凡例
- 資産範囲（構成資産）
 - 資産範囲（構成要素）

- 市町村境
- ※ 県境未確定地については明確な色分けをしていない。

景観法

- 景観条例（富士吉田市景観条例、鳴沢村景観条例、富士宮市富士山景観条例、富士市景観条例、裾野市景観条例、御殿場市総合景観条例、小山町景観条例）

地方自治体の条例

- 富士宮市富士山景観等と再生可能エネルギー発電設備設置事業との調和に関する条例
- 山梨県世界遺産富士山の保全に係る景観配慮の手続きに関する条例

土地利用事業指導要綱

- 御殿場市土地利用事業指導要綱、小山町土地利用事業の適正化に関する指導要綱



図 18 須走口登山道の法規制図 2