

# 令和5年度富士山混雑情報等動画広報業務委託実施報告書

## ■全体サマリー（2023/6/13～7/12）

検索広告実績 ※デバイスの判別ができないケースの数値は除外されているため、合計と各デバイスの足し上げの数値に誤差が生じる場合がございます

06/13 - 07/12	表示回数	クリック数	クリック率	クリック単価	ご利用金額	① 全WEBコンバージョン		
						獲得数	獲得率	獲得単価
検索広告合計	121,907	11,805	9.68%	¥12	¥144,382	13,254.11	112.28%	¥11
Google	121,907	11,805	9.68%	¥12	¥144,382	13,254.11	112.28%	¥11
スマートフォン	101,147	11,081	10.96%	¥12	¥134,466	12,458.45	112.43%	¥11
PC	17,219	561	3.26%	¥13	¥7,456	617.54	110.08%	¥12
タブレット	3,541	163	4.60%	¥15	¥2,460	178.12	109.27%	¥14
テレビ	0	0	0.00%	¥0	¥0	0.00	0.00%	¥0

ディスプレイ広告実績 ※デバイスの判別ができないケースの数値は除外されているため、合計と各デバイスの足し上げの数値に誤差が生じる場合がございます

06/13 - 07/12	表示回数	クリック数	クリック率	クリック単価	ご利用金額	① 全WEBコンバージョン		
						獲得数	獲得率	獲得単価
ディスプレイ広告合計	1,493,968	12,965	0.87%	¥11	¥147,077	11,316.55	87.29%	¥13
Google	1,493,968	12,965	0.87%	¥11	¥147,077	11,316.55	87.29%	¥13
スマートフォン	609,610	6,752	1.11%	¥11	¥71,353	5,516.08	81.70%	¥13
PC	349,543	1,310	0.37%	¥18	¥23,088	1,257.33	95.98%	¥18
タブレット	534,791	4,903	0.92%	¥11	¥52,637	4,543.13	92.66%	¥12
テレビ	24	0	0.00%	¥0	¥0	0.00	0.00%	¥0

動画広告実績 ※デバイスの判別ができないケースの数値は除外されているため、合計と各デバイスの足し上げの数値に誤差が生じる場合がございます

06/13 - 07/12	表示回数	クリック数	クリック率	クリック単価	ご利用金額	① 全WEBコンバージョン		
						獲得数	獲得率	獲得単価
動画広告合計	320,050	524	0.16%	¥314	¥164,384	422.66	80.66%	¥389
Google	320,050	524	0.16%	¥314	¥164,384	422.66	80.66%	¥389
スマートフォン	152,512	400	0.26%	¥164	¥65,675	333.00	83.25%	¥197
PC	112,450	89	0.08%	¥735	¥65,441	67.66	76.03%	¥967
タブレット	18,814	32	0.17%	¥261	¥8,340	22.00	68.75%	¥379
テレビ	36,274	3	0.01%	¥8,309	¥24,928	0.00	0.00%	¥0

## ■全体サマリー（2023/7/13～8/12）

検索広告実績 ※デバイスの判別ができないケースの数値は除外されているため、合計と各デバイスの足し上げの数値に誤差が生じる場合がございます

07/13 - 08/12	表示回数	クリック数	クリック率	クリック単価	ご利用金額	① 全WEBコンバージョン		
						獲得数	獲得率	獲得単価
検索広告合計	136,122	12,367	9.09%	¥12	¥145,158	13,479.06	108.99%	¥11
Google	136,122	12,367	9.09%	¥12	¥145,158	13,479.06	108.99%	¥11
スマートフォン	113,508	11,447	10.08%	¥12	¥134,140	12,508.43	109.27%	¥11
PC	18,800	748	3.98%	¥12	¥8,932	788.77	105.45%	¥11
タブレット	3,814	172	4.51%	¥12	¥2,086	181.85	105.73%	¥11
テレビ	0	0	0.00%	¥0	¥0	0.00	0.00%	¥0

ディスプレイ広告実績 ※デバイスの判別ができないケースの数値は除外されているため、合計と各デバイスの足し上げの数値に誤差が生じる場合がございます

07/13 - 08/12	表示回数	クリック数	クリック率	クリック単価	ご利用金額	① 全WEBコンバージョン		
						獲得数	獲得率	獲得単価
ディスプレイ広告合計	1,511,517	16,840	1.11%	¥8	¥131,469	13,809.50	82.00%	¥10
Google	1,511,517	16,840	1.11%	¥8	¥131,469	13,809.50	82.00%	¥10
スマートフォン	1,354,016	15,403	1.14%	¥8	¥119,465	12,513.77	81.24%	¥10
PC	38,879	157	0.40%	¥9	¥1,389	138.95	88.50%	¥10
タブレット	118,606	1,280	1.08%	¥8	¥10,615	1,156.79	90.37%	¥9
テレビ	16	0	0.00%	¥0	¥0	0.00	0.00%	¥0

動画広告実績 ※デバイスの判別ができないケースの数値は除外されているため、合計と各デバイスの足し上げの数値に誤差が生じる場合がございます

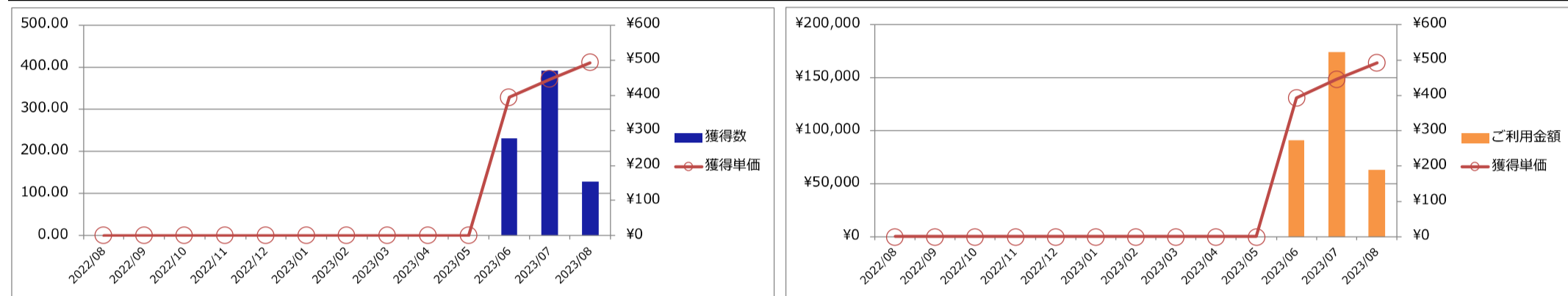
07/13 - 08/12	表示回数	クリック数	クリック率	クリック単価	ご利用金額	① 全WEBコンバージョン		
						獲得数	獲得率	獲得単価
動画広告合計	318,091	519	0.16%	¥316	¥163,894	326.00	62.81%	¥503
Google	318,091	519	0.16%	¥316	¥163,894	326.00	62.81%	¥503
スマートフォン	134,339	412	0.31%	¥131	¥53,985	265.00	64.32%	¥204
PC	98,889	84	0.08%	¥632	¥53,089	49.00	58.33%	¥1,083
タブレット	14,988	21	0.14%	¥312	¥6,546	12.00	57.14%	¥545
テレビ	69,875	2	0.00%	¥25,137	¥50,274	0.00	0.00%	¥0

# 令和5年度富士山混雑情報等動画広報業務委託実施報告書

## ■動画広告サマリー (2023/6/13~8/12)

着地	表示回数	表示単価(CPM)	クリック数	クリック率	クリック単価	ご利用金額	獲得数	獲得率	獲得単価
2023/06	173,491	¥523	297	0.17%	¥306	¥90,776	230.66	77.66%	¥394
2023/07	339,387	¥514	520	0.15%	¥335	¥174,361	391.00	75.19%	¥446
2023/08	125,263	¥504	226	0.18%	¥279	¥63,127	128.00	56.64%	¥493

月別実績推移グラフ (コンバージョン指標: ① 全WEBコンバージョン)



動画広告実績 ※デバイスの判別ができないケースの数値は除外されているため、合計と各デバイスの足し上げの数値に誤差が生じる場合がございます

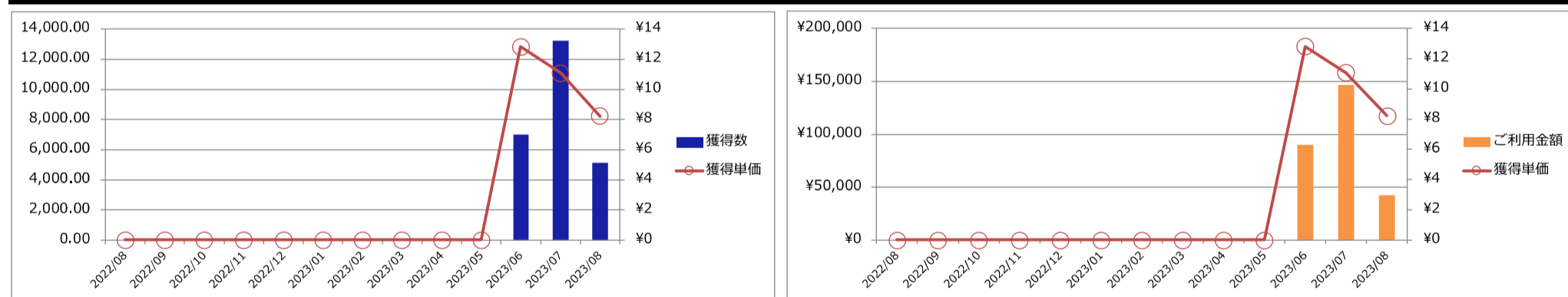
							① 全WEBコンバージョン		
06/13 - 07/12	表示回数	表示単価(CPM)	クリック数	クリック率	クリック単価	ご利用金額	獲得数	獲得率	獲得単価
合計	320,050	¥514	524	0.16%	¥314	¥164,384	422.66	80.66%	¥389
スマートフォン	152,512	¥431	400	0.26%	¥164	¥65,675	333.00	83.25%	¥197
PC	112,450	¥582	89	0.08%	¥735	¥65,441	67.66	76.03%	¥967
タブレット	18,814	¥443	32	0.17%	¥261	¥8,340	22.00	68.75%	¥379
テレビ	36,274	¥687	3	0.01%	¥8,309	¥24,928	0.00	0.00%	¥0

							① 全WEBコンバージョン		
07/13 - 08/12	表示回数	表示単価(CPM)	クリック数	クリック率	クリック単価	ご利用金額	獲得数	獲得率	獲得単価
合計	318,091	¥515	519	0.16%	¥316	¥163,894	326.00	62.81%	¥503
スマートフォン	134,339	¥402	412	0.31%	¥131	¥53,985	265.00	64.32%	¥204
PC	98,889	¥537	84	0.08%	¥632	¥53,089	49.00	58.33%	¥1,083
タブレット	14,988	¥437	21	0.14%	¥312	¥6,546	12.00	57.14%	¥545
テレビ	69,875	¥719	2	0.00%	¥25,137	¥50,274	0.00	0.00%	¥0

## ■ディスプレイ広告サマリー (2023/6/13~8/12)

着地	表示回数	クリック数	クリック率	クリック単価	ご利用金額	獲得数	獲得率	獲得単価
2023/06	1,103,654	6,880	0.62%	¥13	¥89,858	7,002.30	101.78%	¥13
2023/07	1,388,963	17,254	1.24%	¥8	¥146,551	13,226.74	76.66%	¥11
2023/08	512,868	5,669	1.11%	¥7	¥42,119	5,123.14	90.37%	¥8

月別実績推移グラフ (コンバージョン指標: ① 全WEBコンバージョン)



ディスプレイ広告実績 ※デバイスの判別ができないケースの数値は除外されているため、合計と各デバイスの足し上げの数値に誤差が生じる場合がございます

						① 全WEBコンバージョン		
06/13 - 07/12	表示回数	クリック数	クリック率	クリック単価	ご利用金額	獲得数	獲得率	獲得単価
合計	1,493,968	12,965	0.87%	¥11	¥147,077	11,316.55	87.29%	¥13
スマートフォン	609,610	6,752	1.11%	¥11	¥71,353	5,516.08	81.70%	¥13
PC	349,543	1,310	0.37%	¥18	¥23,088	1,257.33	95.98%	¥18
タブレット	534,791	4,903	0.92%	¥11	¥52,637	4,543.13	92.66%	¥12
テレビ	24	0	0.00%	¥0	¥0	0.00	0.00%	¥0

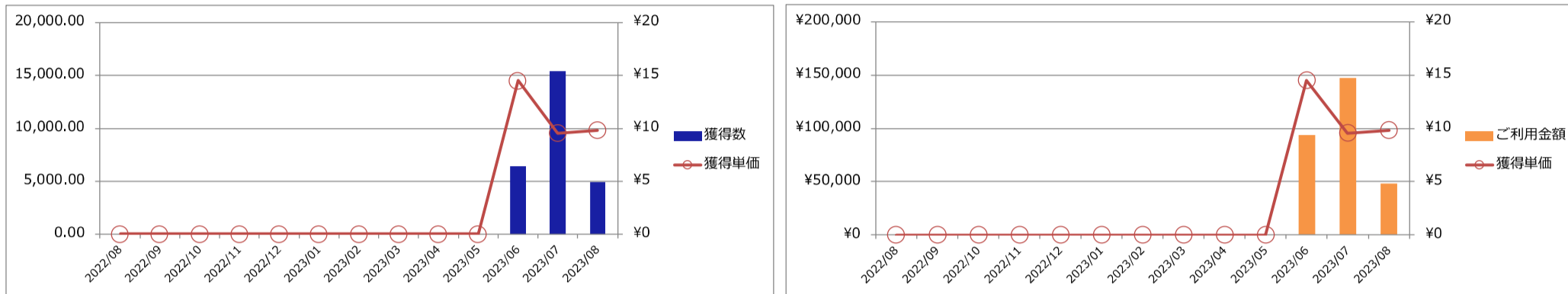
						① 全WEBコンバージョン		
07/13 - 08/12	表示回数	クリック数	クリック率	クリック単価	ご利用金額	獲得数	獲得率	獲得単価
合計	1,511,517	16,840	1.11%	¥8	¥131,469	13,809.50	82.00%	¥10
スマートフォン	1,354,016	15,403	1.14%	¥8	¥119,465	12,513.77	81.24%	¥10
PC	38,879	157	0.40%	¥9	¥1,389	138.95	88.50%	¥10
タブレット	118,606	1,280	1.08%	¥8	¥10,615	1,156.79	90.37%	¥9
テレビ	16	0	0.00%	¥0	¥0	0.00	0.00%	¥0

# 令和5年度富士山混雑情報等動画広報業務委託実施報告書

## ■ 検索広告サマリー (2023/6/13~8/12)

着地	表示回数	クリック数	クリック率	クリック単価	ご利用金額	最上部表示率	上部表示率	獲得数	獲得率	獲得単価
2023/06	54,921	5,517	10.05%	¥17	¥93,647	33.58%	52.72%	6,447.52	116.87%	¥15
2023/07	152,145	14,131	9.29%	¥10	¥147,276	28.35%	50.70%	15,407.59	109.03%	¥10
2023/08	50,963	4,524	8.88%	¥11	¥48,617	28.83%	48.33%	4,950.06	109.42%	¥10

月別実績推移グラフ (コンバージョン指標: ① 全WEBコンバージョン)



検索広告実績 ※デバイスの判別ができないケースの数値は除外されているため、合計と各デバイスの足し上げの数値に誤差が生じる場合がございます

① 全WEBコンバージョン										
06/13 - 07/12	表示回数	クリック数	クリック率	クリック単価	ご利用金額	最上部表示率	上部表示率	獲得数	獲得率	獲得単価
合計	121,907	11,805	9.68%	¥12	¥144,382	30.76%	48.83%	13,254.11	112.28%	¥11
スマートフォン	101,147	11,081	10.96%	¥12	¥134,466	36.44%	57.87%	12,458.45	112.43%	¥11
PC	17,219	561	3.26%	¥13	¥7,456	2.38%	3.58%	617.54	110.08%	¥12
タブレット	3,541	163	4.60%	¥15	¥2,460	6.51%	10.50%	178.12	109.27%	¥14
テレビ	0	0	0.00%	¥0	¥0	0.00%	0.00%	0.00	0.00%	¥0

① 全WEBコンバージョン										
07/13 - 08/12	表示回数	クリック数	クリック率	クリック単価	ご利用金額	最上部表示率	上部表示率	獲得数	獲得率	獲得単価
合計	136,122	12,367	9.09%	¥12	¥145,158	28.48%	52.30%	13,479.06	108.99%	¥11
スマートフォン	113,508	11,447	10.08%	¥12	¥134,140	33.30%	61.52%	12,508.43	109.27%	¥11
PC	18,800	748	3.98%	¥12	¥8,932	4.19%	5.34%	788.77	105.45%	¥11
タブレット	3,814	172	4.51%	¥12	¥2,086	4.54%	9.52%	181.85	105.73%	¥11
テレビ	0	0	0.00%	¥0	¥0	0.00%	0.00%	0.00	0.00%	¥0

# 令和5年度富士山混雑情報等動画広報業務委託実施報告書

## ■2023/6/13～7/12のご報告分

### 【考察】

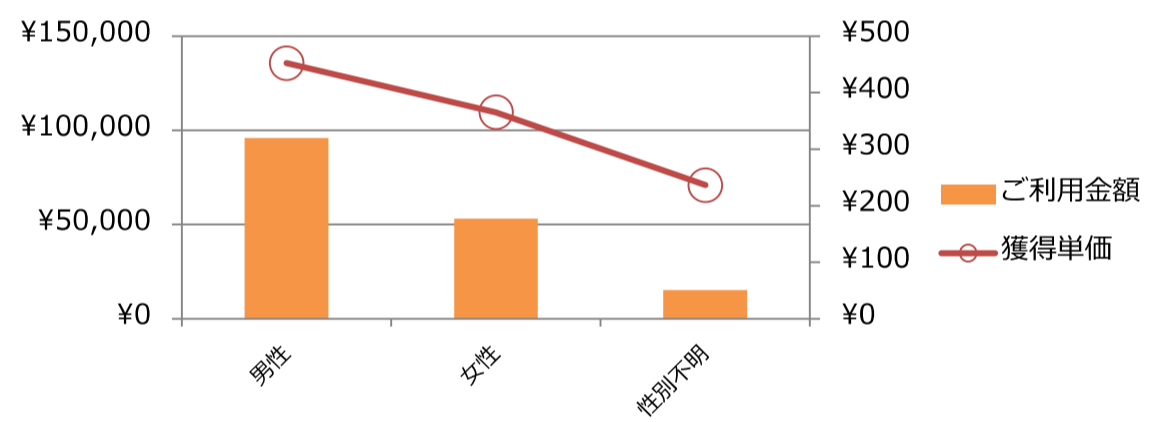
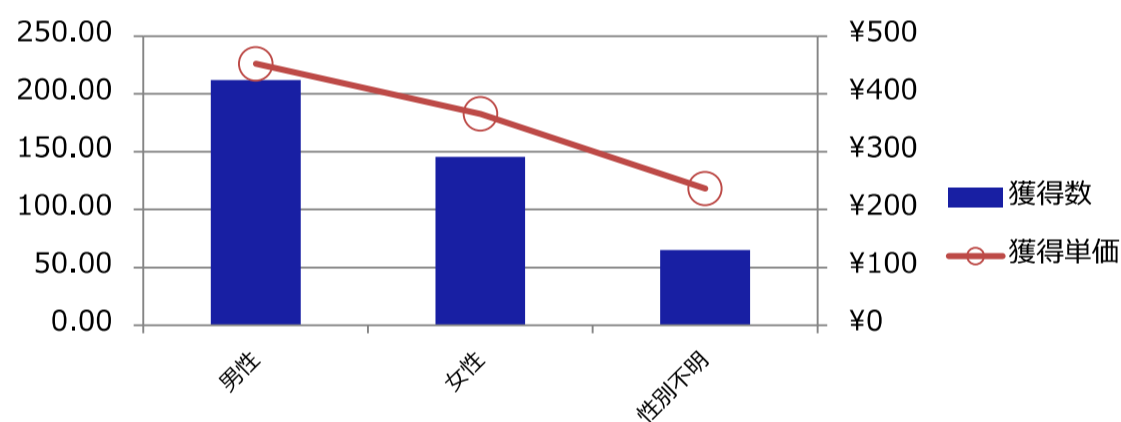
< YouTube広告 >

キャンペーン	広告名	広告	リンク先URL	バナーサイズ	表示回数	表示単価(CPM)	クリック数	クリック率	クリック単価	ご利用金額
【202306】 インストリーム	【202306】 インストリーム (混みそうな日わかる)	【202306】 インストリーム (混みそうな日わかる) 富士山分散登山	https://www.fujisan-3776.jp/preservation/visitor-management/calendar.html	120×90	230,109	¥538	422	0.18%	¥294	¥123,868
【202306】 インストリーム	【202306】 インストリーム (日中の約2倍の時間)	【202306】 インストリーム (日中の約2倍の時間) 富士山分散登山	https://www.fujisan-3776.jp/preservation/visitor-management/calendar.html	120×90	54,181	¥386	63	0.12%	¥332	¥20,922
【202306】 インストリーム (英語)	【202306】 インストリーム (英語)	【202306】 インストリーム (英語) Mt. Fuji Climb	https://www.fujisan-3776.jp/preservation/visitor-management/calendar-english.html	120×90	35,760	¥548	39	0.11%	¥502	¥19,594

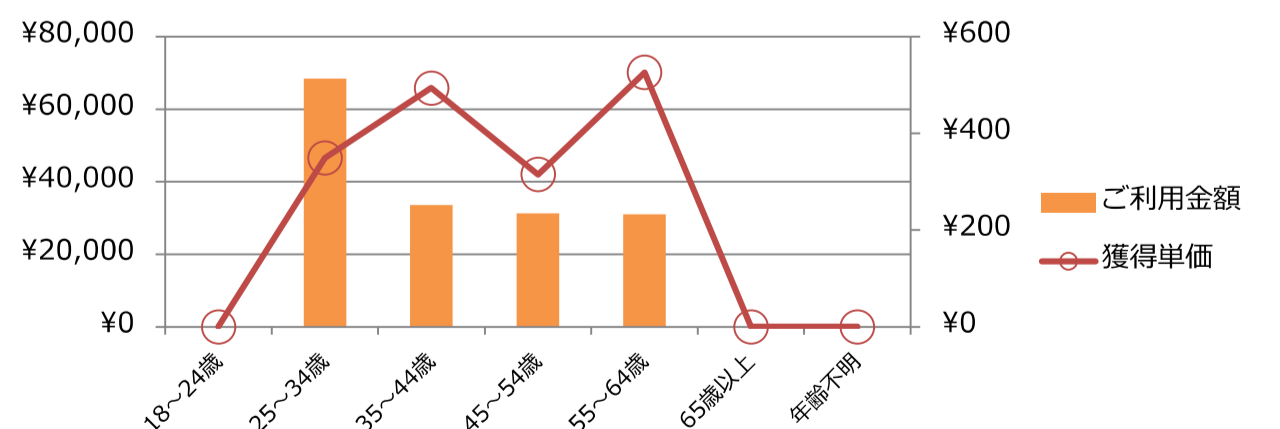
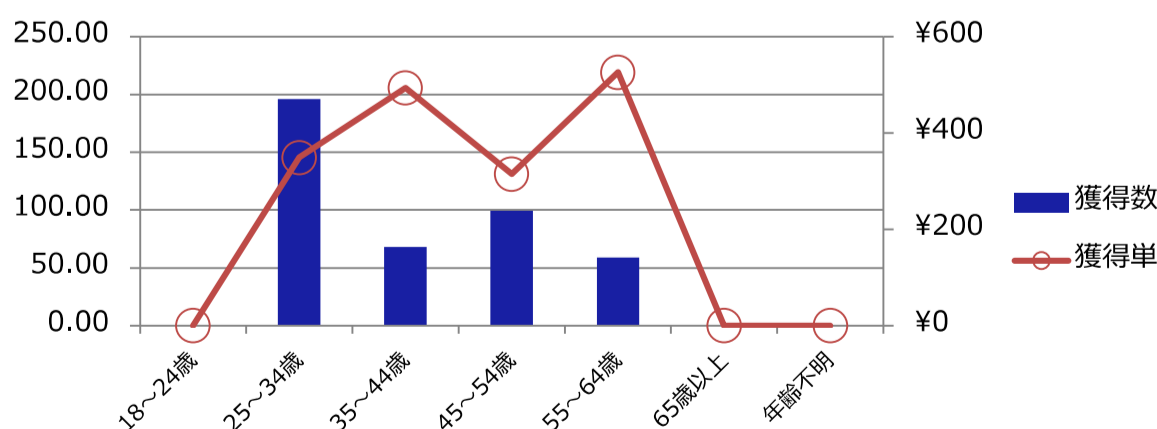
YouTube広告は6/16より配信をいたしました。A案（ポジティブ案）とB案（ネガティブ案）を入れてABテストを実施した結果、A案のほうがパフォーマンスが良い結果となりました。

### ■性年別レポート

06/13 - 07/12	表示回数	表示単価(CPM)	クリック数	クリック率	クリック単価	ご利用金額
合計	320,050	¥514	524	0.16%	¥314	¥164,384
男性	179,390	¥534	248	0.14%	¥387	¥95,859
女性	109,218	¥487	196	0.18%	¥271	¥53,175
性別不明	31,442	¥488	80	0.25%	¥192	¥15,350



06/13 - 07/12	表示回数	表示単価(CPM)	クリック数	クリック率	クリック単価	ご利用金額
合計	320,050	¥514	524	0.16%	¥314	¥164,384
18～24歳	0	¥0	0	0.00%	¥0	¥0
25～34歳	132,147	¥518	230	0.17%	¥298	¥68,456
35～44歳	64,881	¥518	105	0.16%	¥320	¥33,599
45～54歳	61,806	¥507	108	0.17%	¥290	¥31,311
55～64歳	61,216	¥507	81	0.13%	¥383	¥31,018
65歳以上	0	¥0	0	0.00%	¥0	¥0
年齢不明	0	¥0	0	0.00%	¥0	¥0



基本的には男性の若年層に多く表示がされています。クリック率も若い人のほうが良好なため、動画広告は若年層に有効であることがわかります。

# 令和5年度富士山混雑情報等動画広報業務委託実施報告書

## ■2023/6/13～7/12のご報告分

### 【考察】

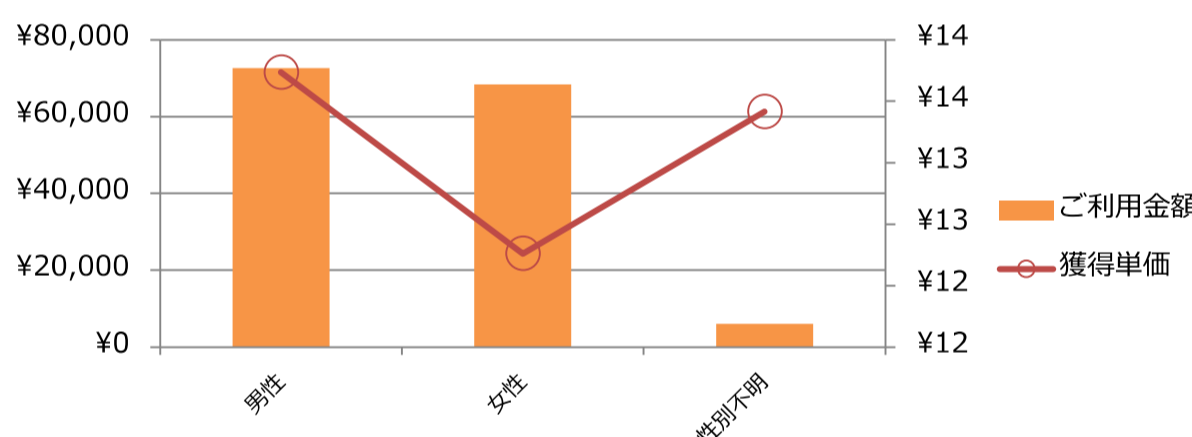
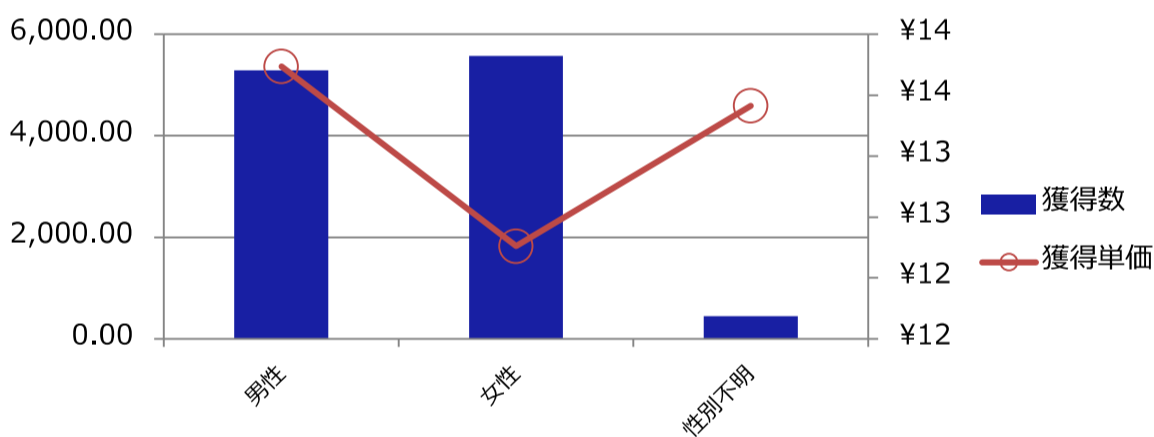
<ディスプレイ広告>

キャンペーン	広告名	広告	リンク先URL	バナーサイズ	表示回数	クリック数	クリック率	クリック単価	ご利用金額
[202306] ターゲティング	-		安全・快適な富士登山を楽しもう！【富士山】登山情報をチェック！7月開山／富士登山の混雑予想！富士山は分散登山がおすすめ！【夏の富士山】混雑を避けよう【富士山は7月開山】混雑日や時間帯を避けて、快適な富士登山。混雑予想カレンダーはこちら	1200×628 1200×628 600×600 600×600	#####	11,767	0.83%	¥11	¥134,952
[202306] リマーケティング	-		安全・快適な富士登山を楽しもう！【富士山】登山情報をチェック！7月開山／富士登山の混雑予想！富士山は分散登山がおすすめ！【夏の富士山】混雑を避けよう【富士山は7月開山】混雑日や時間帯を避けて、快適な富士登山。混雑予想カレンダーはこちら	1200×628 1200×628 600×600 600×600	71,230	1,198	1.68%	¥10	¥12,125

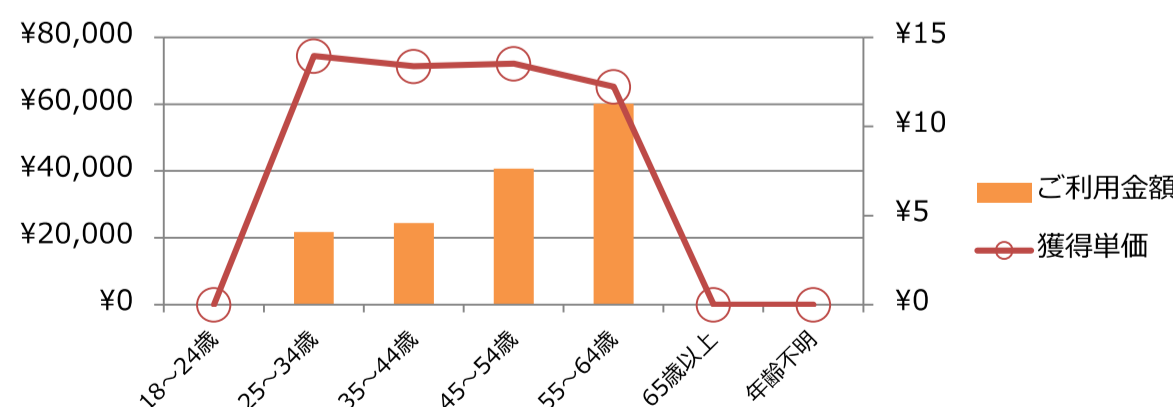
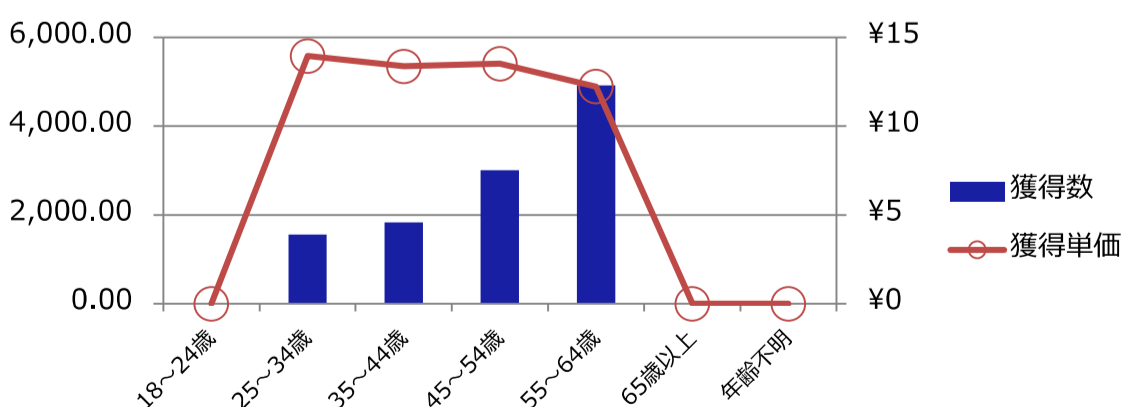
ディスプレイ広告は6/14より配信をいたしました。通常ターゲティング、リマーケティング共に単価、クリック率ともに良好です。単価もまだまだ下がる見込みで引き続き、パフォーマンスが上がる運用を実施していきます。

### ■性年別レポート

06/13 - 07/12	表示回数	クリック数	クリック率	クリック単価	ご利用金額
合計	1,493,968	12,965	0.87%	¥11	¥147,077
男性	774,006	6,444	0.83%	¥11	¥72,648
女性	635,038	6,107	0.96%	¥11	¥68,355
性別不明	84,924	414	0.49%	¥15	¥6,074



06/13 - 07/12	表示回数	クリック数	クリック率	クリック単価	ご利用金額
合計	1,493,968	12,965	0.87%	¥11	¥147,077
18～24歳	0	0	0.00%	¥0	¥0
25～34歳	334,914	1,593	0.48%	¥14	¥21,718
35～44歳	282,587	1,999	0.71%	¥12	¥24,495
45～54歳	386,902	3,838	0.99%	¥11	¥40,690
55～64歳	489,565	5,535	1.13%	¥11	¥60,174
65歳以上	0	0	0.00%	¥0	¥0
年齢不明	0	0	0.00%	¥0	¥0



ディスプレイ広告は男女比はほぼ半々のクリック数、55～65歳の年配層のクリック数、率ともに高いです。年配層についてはディスプレイ広告での訴求が有効であると考えられます。

# 令和5年度富士山混雑情報等動画広報業務委託実施報告書

## ■2023/6/13～7/12のご報告分

### 【考察】

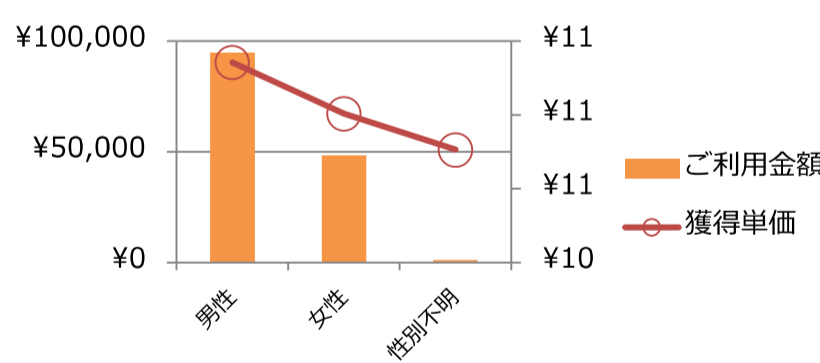
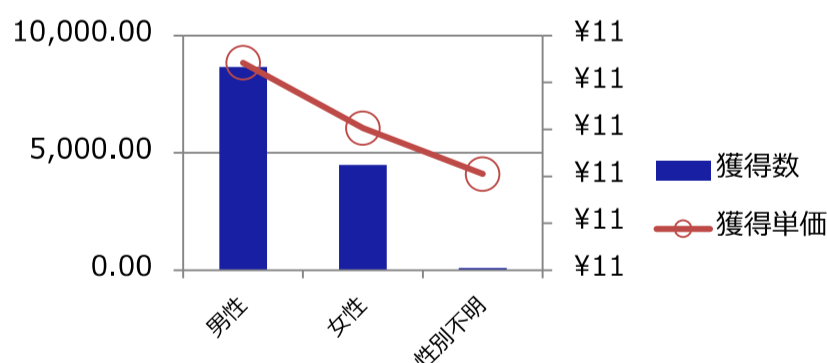
< 検索広告 >

キャンペーン	広告グループ	キーワード	検索方式	表示回数	クリック数	クリック率	クリック単価	ご利用金額
[202306] 富士登山	富士登山	富士登山	部分一致	47,435	6,083	12.82%	¥12	¥75,830
[202306] 富士登山	富士登山	富士山 登山 初心者コース	部分一致	6,798	1,774	26.10%	¥7	¥12,449
[202306] 富士登山	富士登山	富士山 登山	部分一致	13,037	1,485	11.39%	¥14	¥21,202
[202306] 富士登山	富士登山	富士山 登山 日帰り	部分一致	2,652	475	17.91%	¥17	¥8,096
[202306] 富士登山	富士登山	富士山 天気	部分一致	10,162	426	4.19%	¥10	¥4,460
[202306] 富士登山	富士登山	混雑予想 富士山	部分一致	1,070	323	30.19%	¥5	¥1,705
[202306] 富士登山	富士登山	富士山 静岡	部分一致	10,352	294	2.84%	¥14	¥4,094
[202306] 富士登山	富士登山	富士山 登山	部分一致	3,509	137	3.90%	¥25	¥3,374
[202306] 富士登山	富士登山	富士山 富士宮	部分一致	4,304	162	3.76%	¥11	¥1,832
[202306] 富士登山	富士登山	富士山 登山 カレンダー	部分一致	471	96	20.38%	¥10	¥953
[202306] 富士登山	富士登山	富士山 山梨	部分一致	6,340	93	1.47%	¥14	¥1,302
[202306] 富士登山	富士登山	富士山 山小屋 予約	部分一致	576	65	11.28%	¥34	¥2,204
[202306] 富士登山	富士登山	富士山 吉田口	部分一致	1,031	45	4.36%	¥13	¥607
[202306] 富士登山	富士登山	富士山 富士宮ルート	部分一致	1,097	41	3.74%	¥18	¥730
[202306] 富士登山	富士登山	富士山 吉田ルート	部分一致	858	34	3.96%	¥10	¥347
[202306] 富士登山	富士登山	富士山 お盆	部分一致	212	19	8.96%	¥11	¥206
[202306] 富士登山	富士登山	富士山 ご来光	部分一致	1,051	24	2.28%	¥13	¥317
[202306] 富士登山	富士登山	富士山 須走ルート	部分一致	711	19	2.67%	¥13	¥242
[202306] 富士登山	富士登山	富士山 山小屋	部分一致	605	19	3.14%	¥27	¥516
[202306] 富士登山	富士登山	富士山 宿泊	部分一致	491	16	3.26%	¥17	¥277
[202306] 富士登山	富士登山	富士山 山登り	部分一致	569	10	1.76%	¥33	¥329
[202306] 富士登山	富士登山	富士山 須走口	部分一致	404	12	2.97%	¥12	¥141
[202306] 富士登山	富士登山	富士山 登山道	部分一致	607	10	1.65%	¥20	¥199
[202306] 富士登山	富士登山	富士山 持ち物	部分一致	644	17	2.64%	¥16	¥279
[202306] 富士登山	富士登山	富士山 初めて	部分一致	154	7	4.55%	¥21	¥145
[202306] 富士登山	富士登山	富士山 日帰り	部分一致	513	11	2.14%	¥21	¥234
[202306] 富士登山	富士登山	富士山 周辺 観光	部分一致	992	12	1.21%	¥38	¥451
[202306] 富士登山	富士登山	富士山 初心者	部分一致	629	10	1.59%	¥20	¥203
[202306] 富士登山	富士登山	富士山 トレッキング	部分一致	427	10	2.34%	¥19	¥192
[202306] 富士登山	富士登山	富士山 御殿場ルート	部分一致	535	8	1.50%	¥10	¥80
[202306] 富士登山	富士登山	富士山 五合目	部分一致	648	10	1.54%	¥15	¥151
[202306] 富士登山	富士登山	富士山 駐車場	部分一致	100	8	8.00%	¥10	¥81
[202306] 富士登山	富士登山	富士山 登山 トレッキングシューズ	部分一致	202	7	3.47%	¥8	¥58
[202306] 富士登山	富士登山	富士山 富士宮口	部分一致	175	4	2.29%	¥17	¥66
[202306] 富士登山	富士登山	富士山 登山 準備	部分一致	193	6	3.11%	¥52	¥313
[202306] 富士登山	富士登山	富士山 トレイル ランニング	部分一致	207	4	1.93%	¥8	¥31
[202306] 富士登山	富士登山	富士山 御殿場口	部分一致	230	3	1.30%	¥15	¥44
[202306] 富士登山	富士登山	富士山 登山 マイカー規制	部分一致	25	3	12.00%	¥14	¥41
[202306] 富士登山	富士登山	富士山 温泉	部分一致	202	3	1.49%	¥31	¥92
[202306] 富士登山	富士登山	富士山 登山 シャトルバス	部分一致	88	3	3.41%	¥62	¥185
[202306] 富士登山	富士登山	富士山 七合目	部分一致	189	4	2.12%	¥18	¥73
[202306] 富士登山	富士登山	富士山 世界遺産	部分一致	355	4	1.13%	¥16	¥62
[202306] 富士登山	富士登山	富士山 八合目	部分一致	151	2	1.32%	¥12	¥23
[202306] 富士登山	富士登山	富士山 お鉢巡り	部分一致	95	2	2.11%	¥40	¥79
[202306] 富士登山	富士登山	富士山 登山 観光	部分一致	182	2	1.10%	¥17	¥33
[202306] 富士登山	富士登山	富士山 九合目	部分一致	67	2	2.99%	¥15	¥30
[202306] 富士登山	富士登山	富士山 ハイキング	部分一致	244	1	0.41%	¥24	¥24
[202306] 富士登山	富士登山	富士山 弾丸	部分一致	152	0	0.00%	¥0	¥0
[202306] 富士登山	富士登山	富士山頂 御来光	部分一致	42	0	0.00%	¥0	¥0
[202306] 富士登山	富士登山	富士山 六合目	部分一致	41	0	0.00%	¥0	¥0

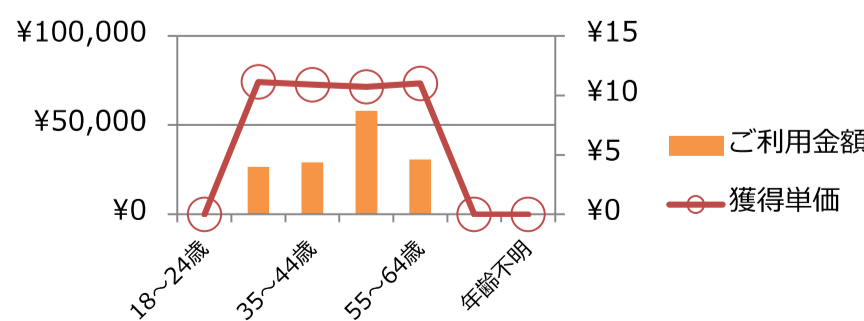
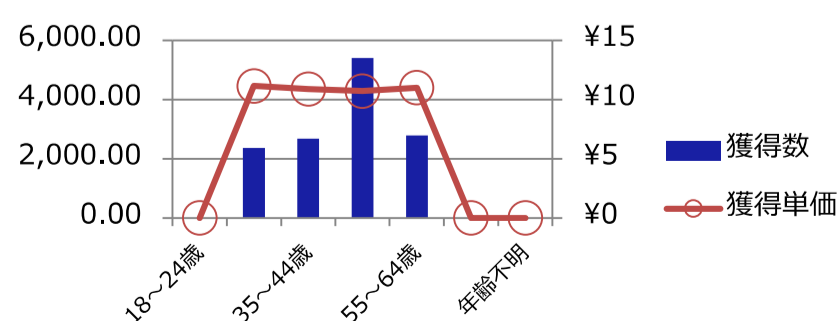
検索広告は6/13より配信をいたしました。懸念をしていたクリック単価の高騰については下落傾向にあり、パフォーマンスも維持できているため、良い形での運用ができております。

### ■性別別レポート

06/13 - 07/12	表示回数	クリック数	クリック率	クリック単価	ご利用金額
合計	121,907	11,805	9.68%	¥12	¥144,382
男性	77,833	7,689	9.88%	¥12	¥94,820
女性	42,872	4,011	9.36%	¥12	¥48,456
性別不明	1,202	105	8.74%	¥11	¥1,106



06/13 - 07/12	表示回数	クリック数	クリック率	クリック単価	ご利用金額
合計	121,907	11,805	9.68%	¥12	¥144,382
18～24歳	0	0	0.00%	¥0	¥0
25～34歳	22,170	1,968	8.88%	¥13	¥26,476
35～44歳	25,704	2,376	9.24%	¥12	¥29,186
45～54歳	47,282	4,841	10.24%	¥12	¥58,033
55～64歳	26,751	2,620	9.79%	¥12	¥30,687



検索広告においても男性に多く掲出がされています。また年齢層としては45～54歳のミドル層の反応も高いため、登山検討層はこの世代が多いのと推察されます。

# 令和5年度富士山混雑情報等動画広報業務委託実施報告書

## ■2023/7/13～8/12のご報告分

### 【考察】

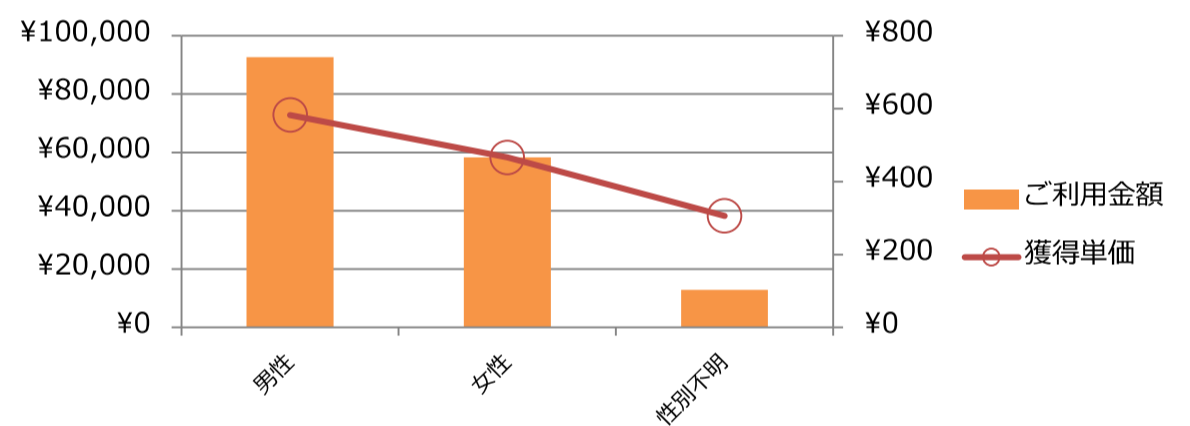
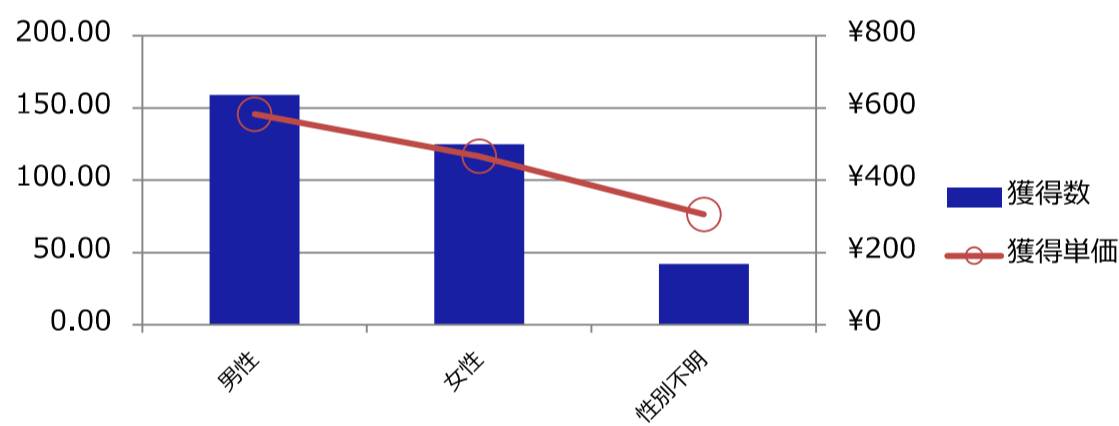
<YouTube広告>

キャンペーン	広告名	広告	リンク先URL	バナーサイズ	表示回数	表示単価(CPM)	クリック数	クリック率	クリック単価	ご利用金額
【202306】インストリーム	【202306】インストリーム (混みそうな日がわかる)	【202306】インストリーム (混みそうな日がわかる) 富士山分散登山	https://www.fujisan-3776.jp/preservation/visitor-management/calendar.html	120×90	259,406	¥516	443	0.17%	¥302	¥133,762
【202306】インストリーム (英語)	【202306】インストリーム (英語)	【202306】インストリーム (英語) Mt. Fuji Climb	https://www.fujisan-3776.jp/preservation/visitor-management/calendar-english.html	120×90	47,004	¥528	58	0.12%	¥428	¥24,820
【202306】インストリーム	【202306】インストリーム (日中の約2倍の時間)	【202306】インストリーム (日中の約2倍の時間) 富士山分散登山	https://www.fujisan-3776.jp/preservation/visitor-management/calendar.html	120×90	11,681	¥455	18	0.15%	¥295	¥5,312

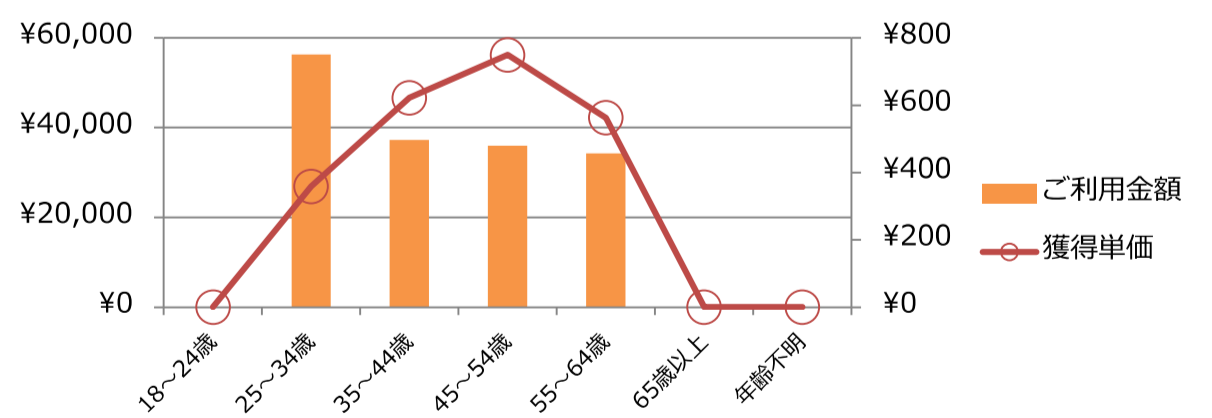
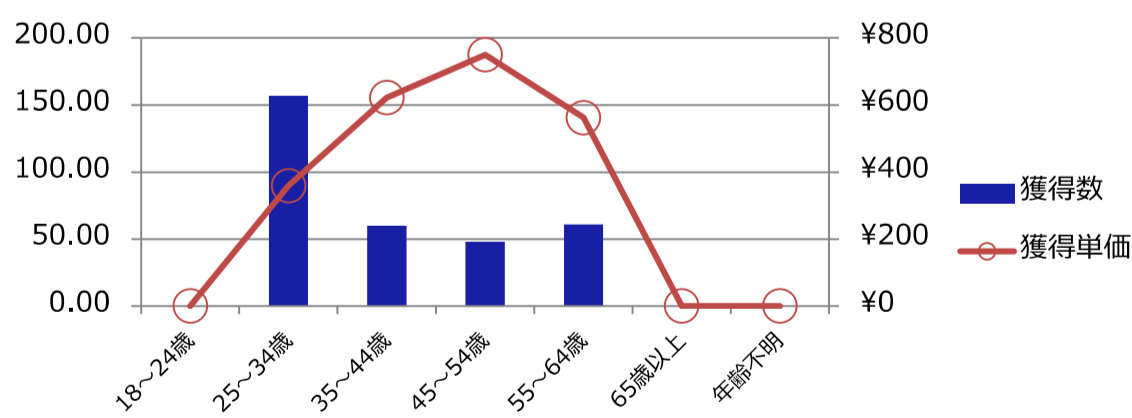
パフォーマンス向上のため、7/21にB案を停止して配信を行いました。結果としてクリック率は向上したため、ABテストの結果でA案のポジティブ動画のほうが見られやすいことがわかりました。

### ■性年別レポート

07/13 - 08/12	表示回数	表示単価(CPM)	クリック数	クリック率	クリック単価	ご利用金額
合計	318,091	¥515	519	0.16%	¥316	¥163,894
男性	173,167	¥535	277	0.16%	¥335	¥92,713
女性	117,810	¥495	190	0.16%	¥307	¥58,333
性別不明	27,114	¥474	52	0.19%	¥247	¥12,848



07/13 - 08/12	表示回数	表示単価(CPM)	クリック数	クリック率	クリック単価	ご利用金額
合計	318,091	¥515	519	0.16%	¥316	¥163,894
18～24歳	0	¥0	0	0.00%	¥0	¥0
25～34歳	112,222	¥502	210	0.19%	¥268	¥56,327
35～44歳	71,087	¥525	102	0.14%	¥366	¥37,303
45～54歳	68,177	¥528	97	0.14%	¥371	¥35,971
55～64歳	66,605	¥515	110	0.17%	¥312	¥34,293



先月に引き続き、25～34歳の若い層に掲出がされました。

■本事業における媒体特性と次回以降のターゲティング設定  
→YouTube広告は25～34歳のやや男性に見られる。

# 令和5年度富士山混雑情報等動画広報業務委託実施報告書

## 2023/7/13～8/12のご報告分

### 【考察】

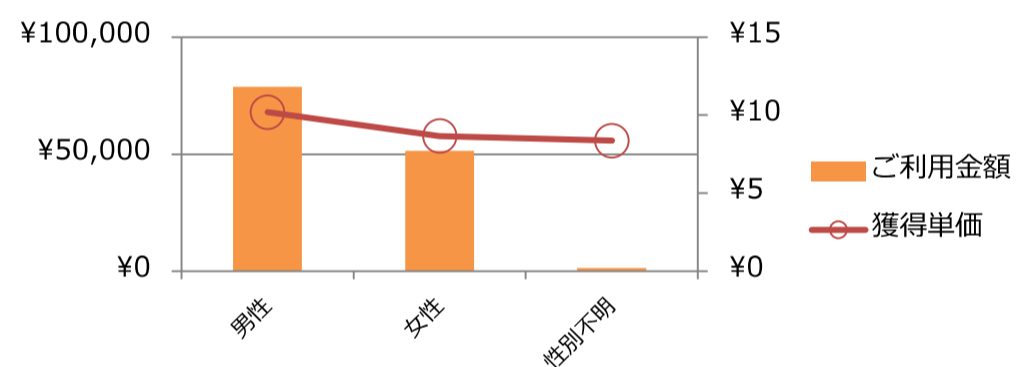
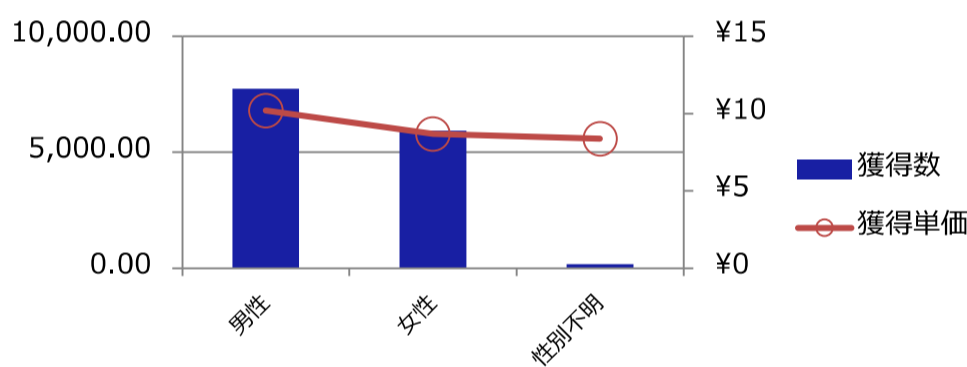
<ディスプレイ広告>

キャンペーン	広告名	広告	リンク先URL	バナーサイズ	表示回数	クリック数	クリック率	クリック単価	ご利用金額
[202306] ターゲティング	-		安全・快適な富士登山を楽しもう！【富士山】登山情報をチェック！7月開山/富士登山の混雑予想   富士山は分散登山がおすすめ   【夏の富士山】混雑日や時間帯を避けて、快適な富士登山。混雑予想カレンダーはこちら	1200×628 1200×628 600×600 600×600	1,309,541	13,708	1.05%	¥8	¥109,099
[202306] リマーケティング	-		安全・快適な富士登山を楽しもう！【富士山】登山情報をチェック！7月開山/富士登山の混雑予想   富士山は分散登山がおすすめ   【夏の富士山】混雑日や時間帯を避けて、快適な富士登山。混雑予想カレンダーはこちら	1200×628 1200×628 600×600 600×600	201,976	3,132	1.55%	¥7	¥22,371

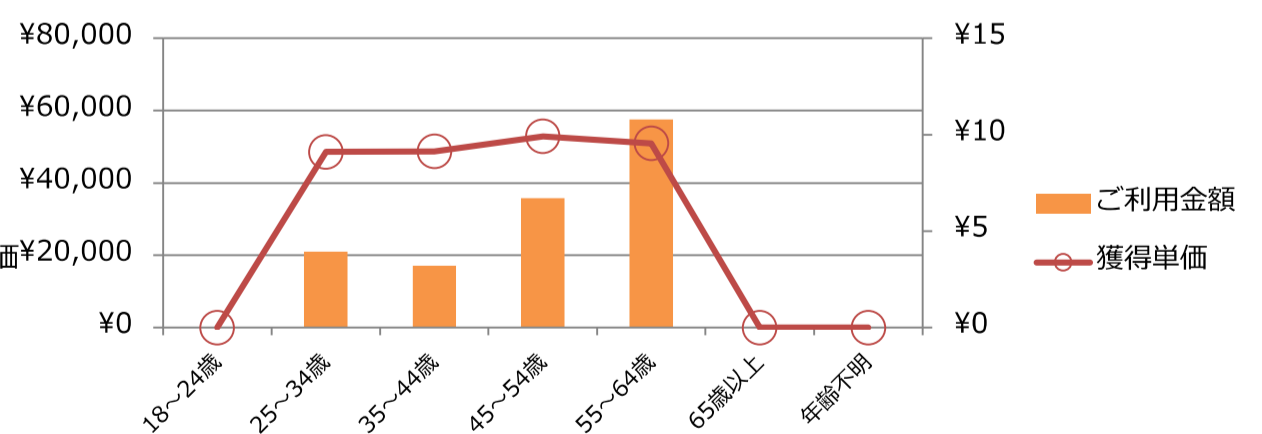
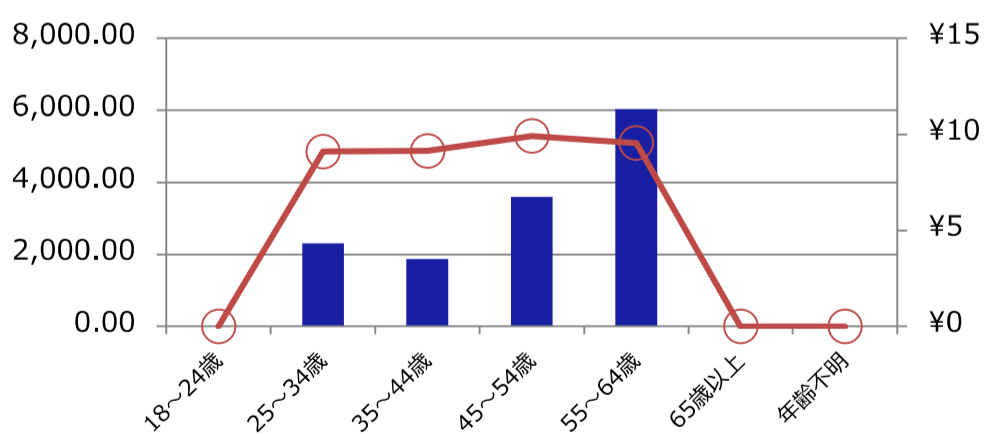
AIによるターゲティングの最適化により、通常ターゲティングのクリック率が上昇、単価も下落し、的確なユーザーに単価が安く掲出ができました。リターゲティングユーザーに対しても高いクリック率で推移し、パフォーマンスを維持したまま配信を終了しました。

### ■性別別レポート

07/13 - 08/12	表示回数	クリック数	クリック率	クリック単価	ご利用金額
合計	1,511,517	16,840	1.11%	¥8	¥131,469
男性	897,412	10,071	1.12%	¥8	¥78,752
女性	585,814	6,594	1.13%	¥8	¥51,346
性別不明	28,291	175	0.62%	¥8	¥1,372



07/13 - 08/12	表示回数	クリック数	クリック率	クリック単価	ご利用金額
合計	1,511,517	16,840	1.11%	¥8	¥131,469
18～24歳	0	0	0.00%	¥0	¥0
25～34歳	355,425	2,656	0.75%	¥8	¥21,024
35～44歳	231,373	2,180	0.94%	¥8	¥17,118
45～54歳	374,007	4,585	1.23%	¥8	¥35,732
55～64歳	550,712	7,419	1.35%	¥8	¥57,596



先月に引き続き、55～64歳の年配層のパフォーマンスが良かったです。

■本事業における媒体特性と次回以降のターゲティング設定  
→ディスプレイ広告は55～64歳の反応率がよい。



# 令和5年度富士山混雑情報等動画広報業務委託実施報告書

## ■2023/7/13～8/12のご報告分

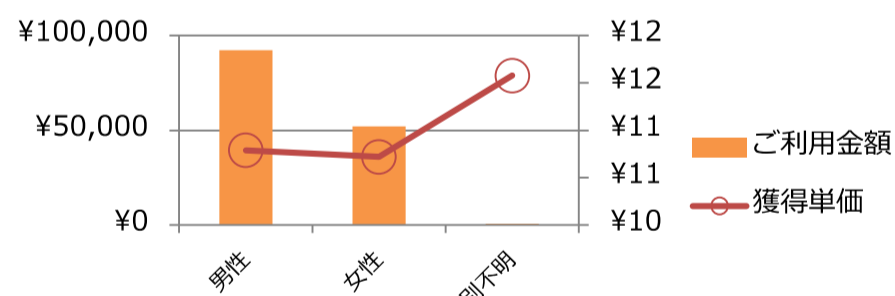
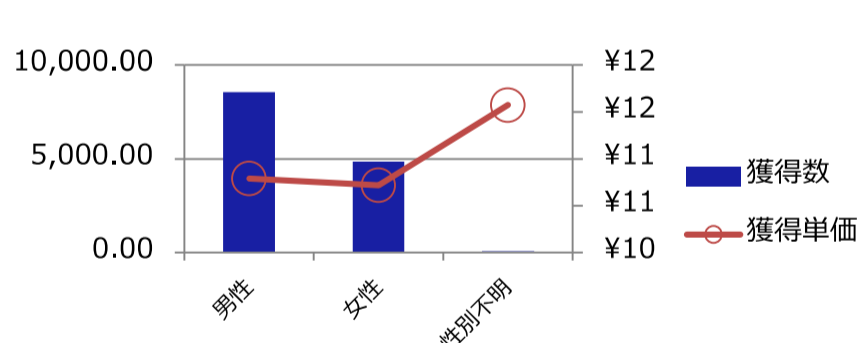
< 検索広告 >

キャンペーン	広告グループ	キーワード	検索方式	表示回数	クリック数	クリック率	クリック単価	ご利用金額
【202306】富士登山	富士登山	富士登山	部分一致	47,147	5,881	12.47%	¥12	¥70,660
【202306】富士登山	富士登山	富士登山 登山道	部分一致	14,974	2,370	15.83%	¥13	¥31,539
【202306】富士登山	富士登山	富士登山 登山	部分一致	13,568	1,509	11.12%	¥12	¥17,452
【202306】富士登山	富士登山	富士登山 天気	部分一致	12,118	806	6.65%	¥11	¥8,574
【202306】富士登山	富士登山	富士登山 お盆	部分一致	1,377	530	38.49%	¥7	¥3,545
【202306】富士登山	富士登山	富士登山 山梨	部分一致	13,062	322	2.47%	¥12	¥4,008
【202306】富士登山	富士登山	混雑予想 富士山	部分一致	540	242	44.81%	¥6	¥1,409
【202306】富士登山	富士登山	富士登山 静岡	部分一致	5,615	148	2.64%	¥13	¥1,923
【202306】富士登山	富士登山	富士登山 富士宮	部分一致	4,568	85	1.86%	¥12	¥1,009
【202306】富士登山	富士登山	富士登山 登山頂	部分一致	5,654	67	1.19%	¥11	¥759
【202306】富士登山	富士登山	富士登山 登山 日帰り	部分一致	1,683	77	4.58%	¥11	¥820
【202306】富士登山	富士登山	富士登山 富士宮ルート	部分一致	2,097	41	1.96%	¥10	¥421
【202306】富士登山	富士登山	富士登山 山小屋	部分一致	922	38	4.12%	¥13	¥478
【202306】富士登山	富士登山	富士登山 カレンダー	部分一致	316	40	12.66%	¥7	¥283
【202306】富士登山	富士登山	富士登山 五合目	部分一致	1,149	30	2.61%	¥13	¥390
【202306】富士登山	富士登山	富士登山 御殿場ルート	部分一致	1,135	23	2.03%	¥11	¥254
【202306】富士登山	富士登山	富士登山 吉田ルート	部分一致	1,091	18	1.65%	¥11	¥193
【202306】富士登山	富士登山	富士登山 駐車場	部分一致	358	11	3.07%	¥10	¥114
【202306】富士登山	富士登山	富士登山 ハイキング	部分一致	384	11	2.86%	¥12	¥135
【202306】富士登山	富士登山	富士登山 須走ルート	部分一致	1,084	11	1.01%	¥11	¥125
【202306】富士登山	富士登山	富士登山 トレッキング	部分一致	343	5	1.46%	¥11	¥56
【202306】富士登山	富士登山	富士登山 山登り	部分一致	838	9	1.07%	¥8	¥71
【202306】富士登山	富士登山	富士登山 吉田口	部分一致	734	12	1.63%	¥9	¥113
【202306】富士登山	富士登山	富士登山 御殿場口	部分一致	279	9	3.23%	¥10	¥93
【202306】富士登山	富士登山	富士登山 登山 観光	部分一致	203	9	4.43%	¥11	¥103
【202306】富士登山	富士登山	富士登山 トレイル ランニング	部分一致	507	6	1.18%	¥9	¥56
【202306】富士登山	富士登山	富士登山 持ち物	部分一致	496	7	1.41%	¥12	¥82
【202306】富士登山	富士登山	富士登山 ご来光	部分一致	531	5	0.94%	¥11	¥53
【202306】富士登山	富士登山	富士登山 富士宮口	部分一致	167	4	2.40%	¥8	¥33
【202306】富士登山	富士登山	分散登山	部分一致	149	3	2.01%	¥7	¥20
【202306】富士登山	富士登山	富士登山 須走口	部分一致	317	5	1.58%	¥11	¥55
【202306】富士登山	富士登山	富士登山 登山 初心者コース	部分一致	221	3	1.36%	¥11	¥34
【202306】富士登山	富士登山	富士登山 周辺 観光	部分一致	595	3	0.50%	¥11	¥33
【202306】富士登山	富士登山	混雑情報 富士山	部分一致	106	3	2.83%	¥4	¥11
【202306】富士登山	富士登山	富士登山 登山 準備	部分一致	347	4	1.15%	¥11	¥43
【202306】富士登山	富士登山	富士登山 世界遺産	部分一致	59	3	5.08%	¥9	¥27
【202306】富士登山	富士登山	富士登山 山小屋 予約	部分一致	111	3	2.70%	¥9	¥26
【202306】富士登山	富士登山	富士登山 日帰り	部分一致	187	3	1.60%	¥9	¥28
【202306】富士登山	富士登山	富士登山 お鉢巡り	部分一致	107	2	1.87%	¥14	¥27
【202306】富士登山	富士登山	富士登山 八合目	部分一致	81	2	2.47%	¥13	¥26
【202306】富士登山	富士登山	富士登山 登山 マイカー規制	部分一致	47	2	4.26%	¥12	¥23
【202306】富士登山	富士登山	ダイヤモンド富士	部分一致	16	1	6.25%	¥17	¥17
【202306】富士登山	富士登山	富士登山 シャトルバス	部分一致	86	1	1.16%	¥12	¥12
【202306】富士登山	富士登山	富士登山 初心者	部分一致	331	1	0.30%	¥9	¥9
【202306】富士登山	富士登山	富士登山 弾丸	部分一致	156	1	0.64%	¥8	¥8
【202306】富士登山	富士登山	富士登山 宿泊	部分一致	96	1	1.04%	¥8	¥8
【202306】富士登山	富士登山	富士登山 温泉	部分一致	49	0	0.00%	¥0	¥0
【202306】富士登山	富士登山	富士登山 登山 トレッキングシューズ	部分一致	43	0	0.00%	¥0	¥0
【202306】富士登山	富士登山	富士登山 六合目	部分一致	27	0	0.00%	¥0	¥0
【202306】富士登山	富士登山	富士登山頂 御来光	部分一致	22	0	0.00%	¥0	¥0

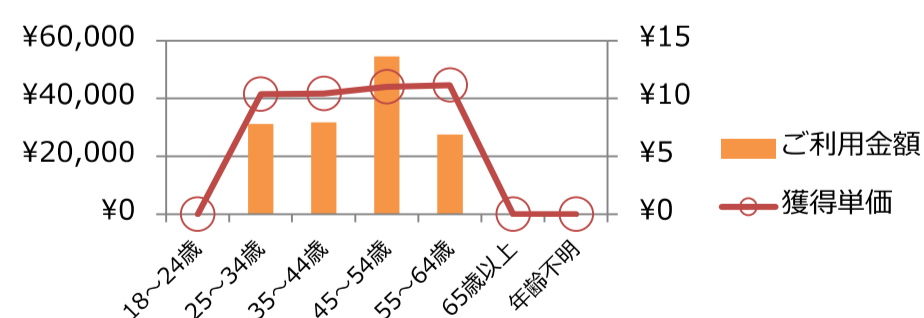
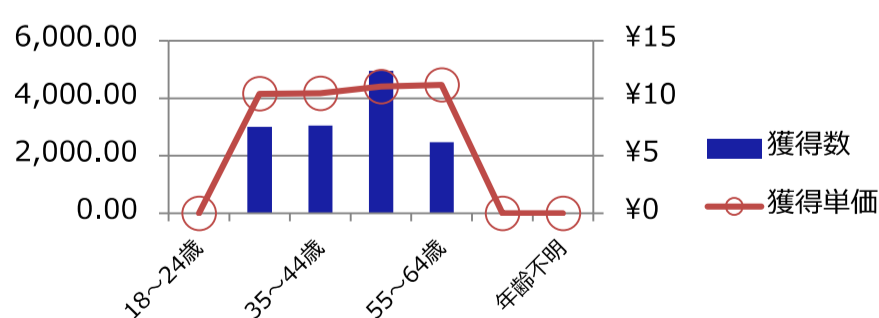
単価も最適化され、ピークになるお盆前でだいぶ単価を下げる事ができたため、非常に多くのユーザーに広告を掲出できました。最終的には高いキーワードでも14円と、非常に安い単価の着地となりました。

### ■性年別レポート

07/13 - 08/12	表示回数	クリック数	クリック率	クリック単価	ご利用金額
合計	136,122	12,367	9.09%	¥12	¥145,158
男性	83,345	7,867	9.44%	¥12	¥92,305
女性	51,462	4,426	8.60%	¥12	¥52,030
性別不明	1,315	74	5.63%	¥11	¥823



07/13 - 08/12	表示回数	クリック数	クリック率	クリック単価	ご利用金額
合計	136,122	12,367	9.09%	¥12	¥145,158
18～24歳	0	0	0.00%	¥0	¥0
25～34歳	25,541	2,643	10.35%	¥12	¥31,238
35～44歳	29,524	2,720	9.21%	¥12	¥31,807
45～54歳	52,241	4,665	8.93%	¥12	¥54,590
55～64歳	28,816	2,339	8.12%	¥12	¥27,523



先月に引き続き、男性に多く45～54歳のミドル層の反応が高いです。

■本事業における媒体特性と次回以降のターゲティング設定  
→検索広告は45～55歳、主に男性の反応率がよい。