

凡例 資産範囲（構成資産）

文化財保護法

自然公園法

国立公園普通地域

図 37 河口浅間神社の法規制図 1



凡例 資産範囲（構成資産）

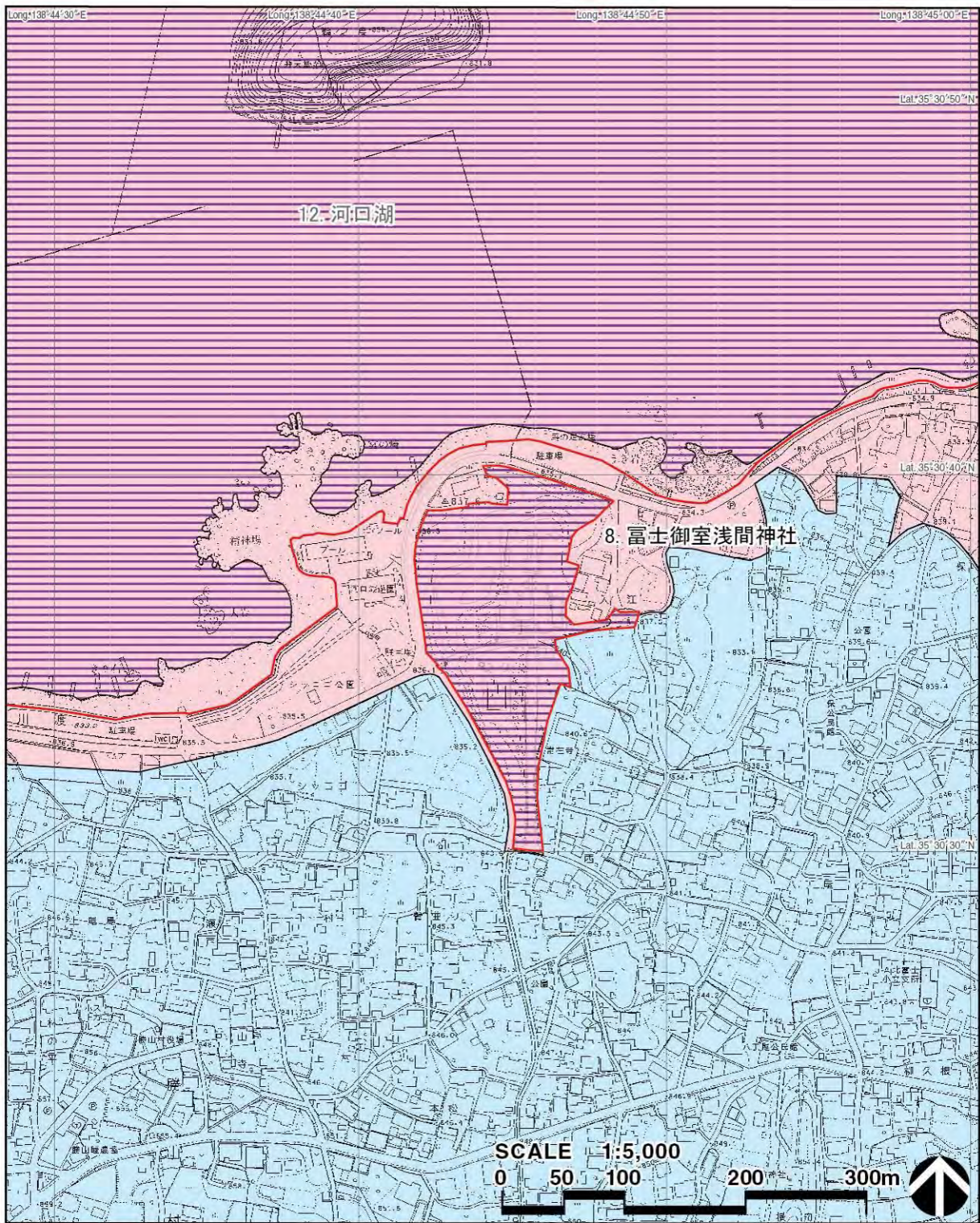
景観法

景観条例（富士河口湖町景観条例）

地方自治体の条例

山梨県世界遺産富士山の保全に係る景観配慮の手続きに関する条例

図 38 河口浅間神社の法規制図 2



- 凡例
- 資産範囲（構成資産）
 - 文化財保護法
 - 自然公園法
 - 国立公園特別地域（第2種特別地域）
 - 国立公園普通地域

図 39 富士御室浅間神社の法規制図 1



凡例 資産範囲 (構成資産)

景観法

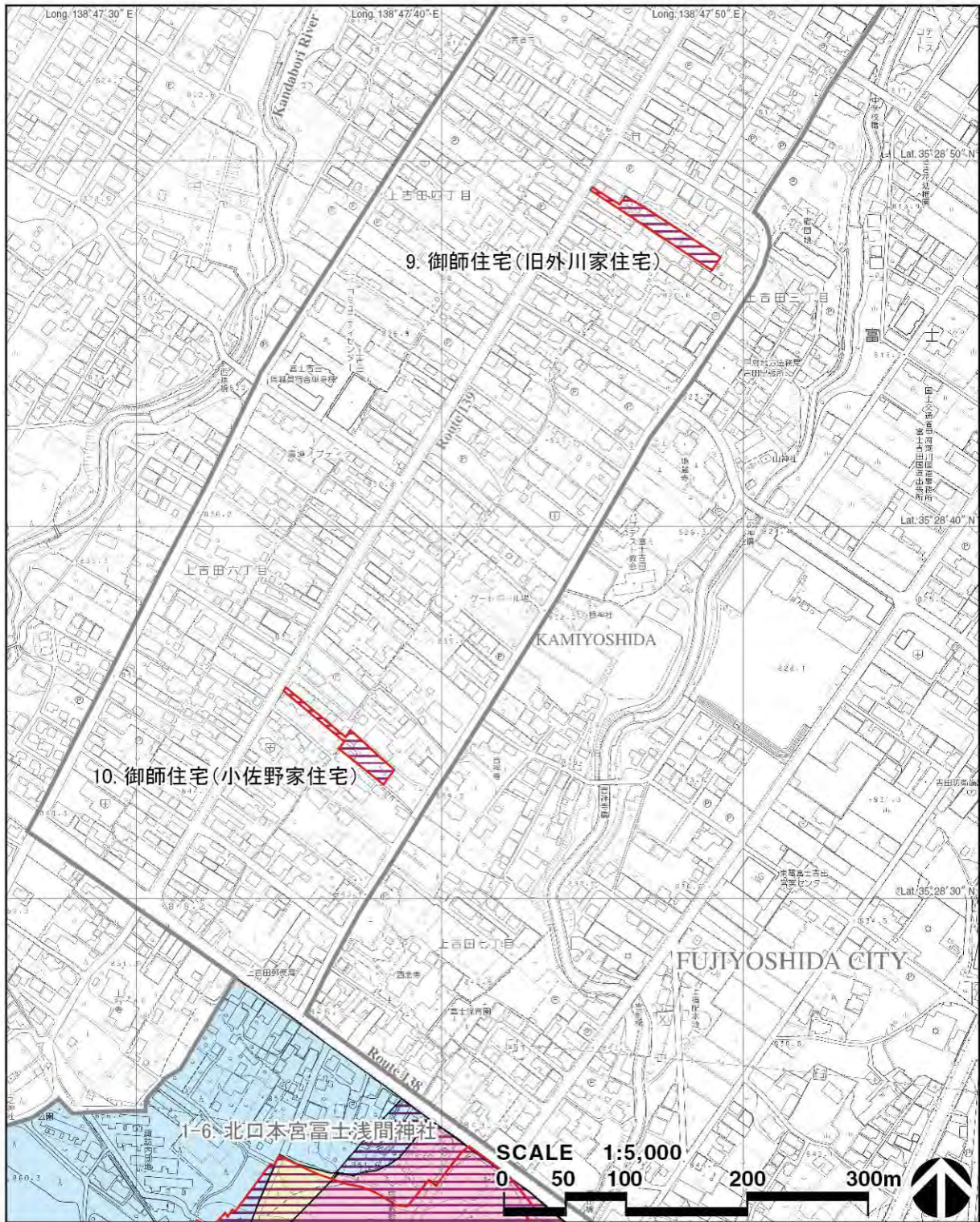
景観条例 (富士河口湖町景観条例)

地方自治体の条例

山梨県世界遺産富士山の保全に係る景観配慮の手続きに関する条例



図 40 富士御室浅間神社の法規制図 2



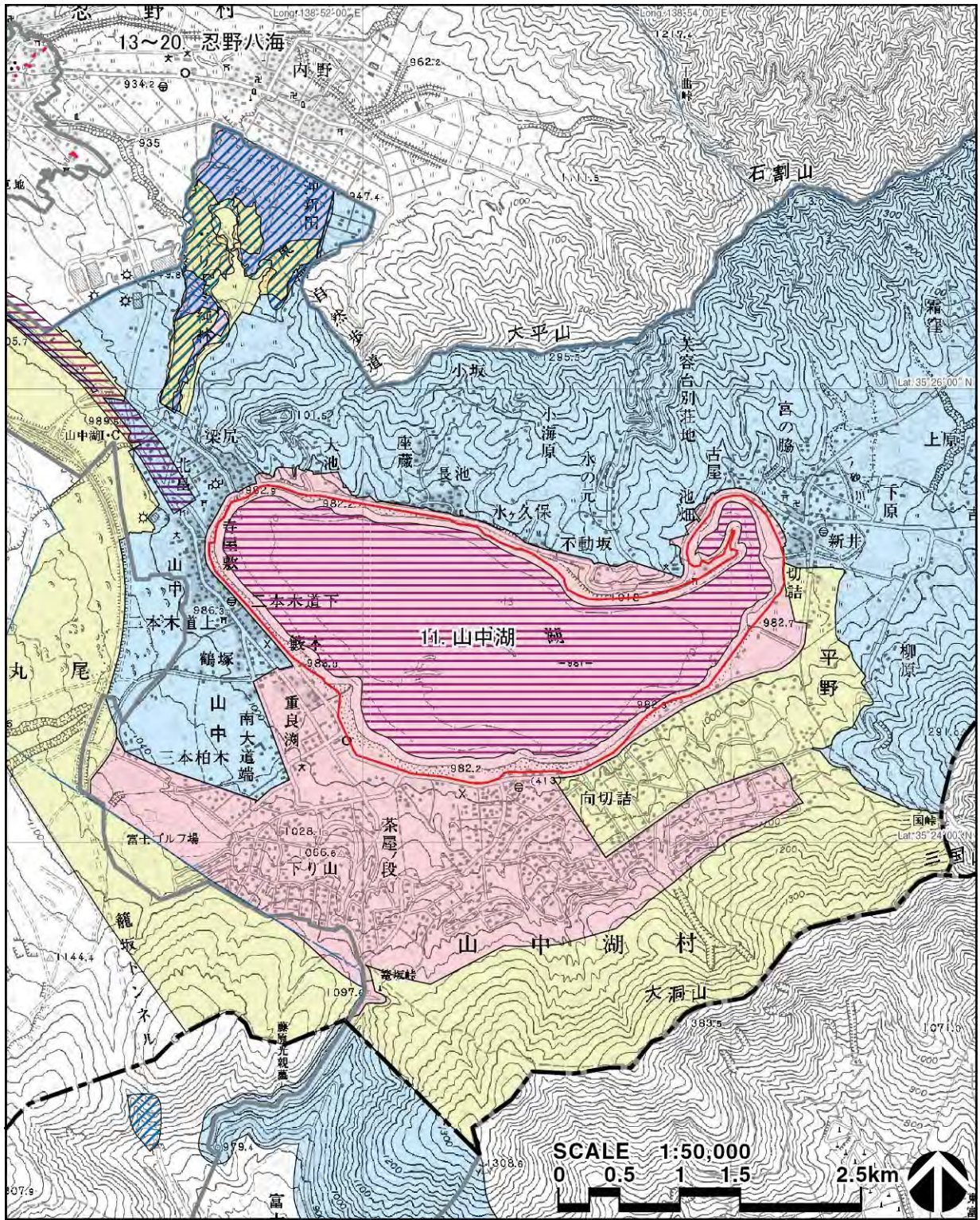
- 凡例
- 資産範囲 (構成資産)
 - 緩衝地帯
 - 文化財保護法
 - 自然公園法
 - 国立公園特別地域 (第2種特別地域)
 - 国立公園特別地域 (第3種特別地域)
 - 国立公園普通地域

図 41 御師住宅の法規制図 1



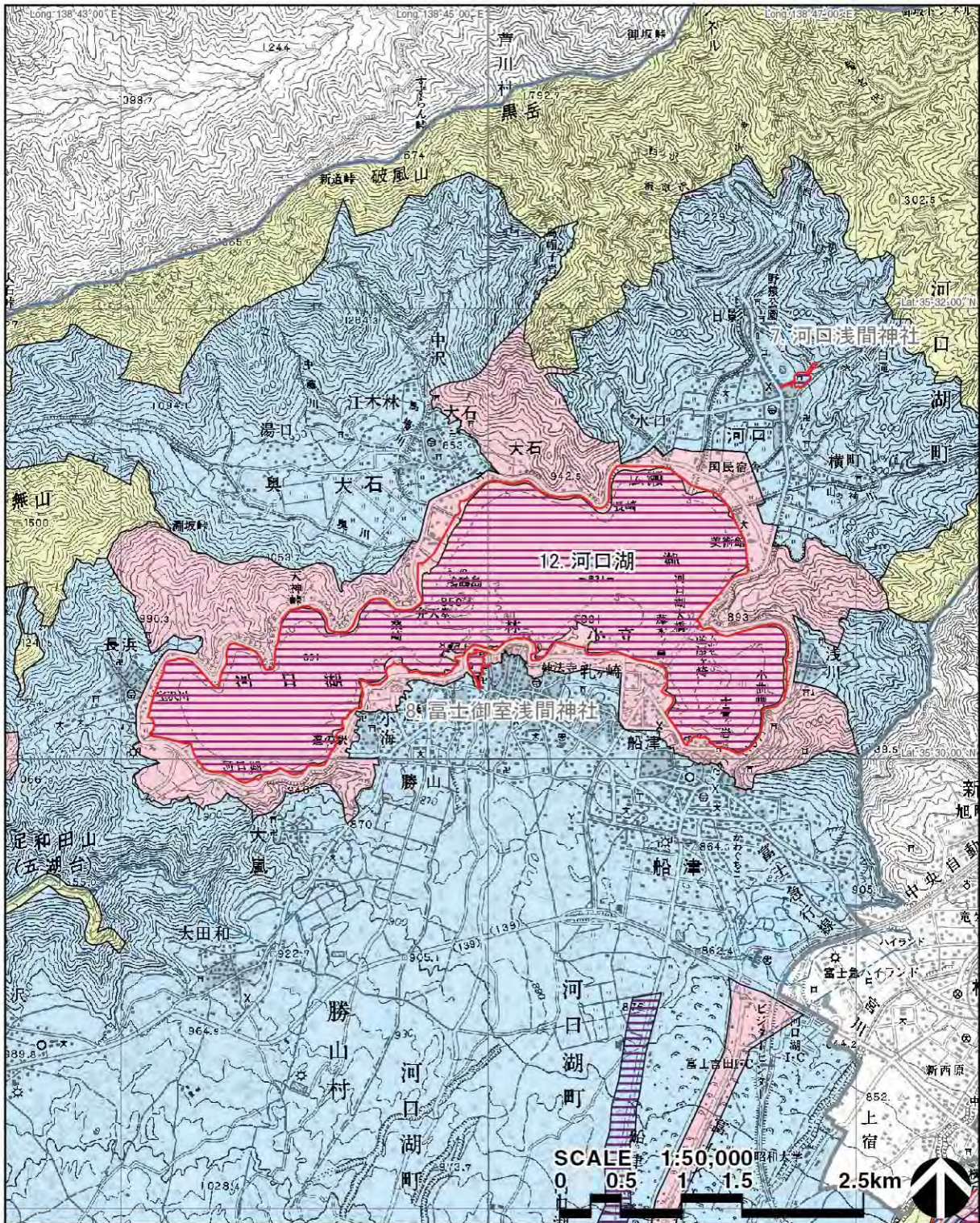
- 凡例
- 資産範囲（構成資産）
 - 緩衝地帯
- 地方自治体の条例
- 景観条例（富士吉田市景観条例）
 - 富士吉田市富士山世界遺産条例
 - 山梨県世界遺産富士山の保全に係る景観配慮の手續きに関する条例

図 42 御師住宅の法規制図 2



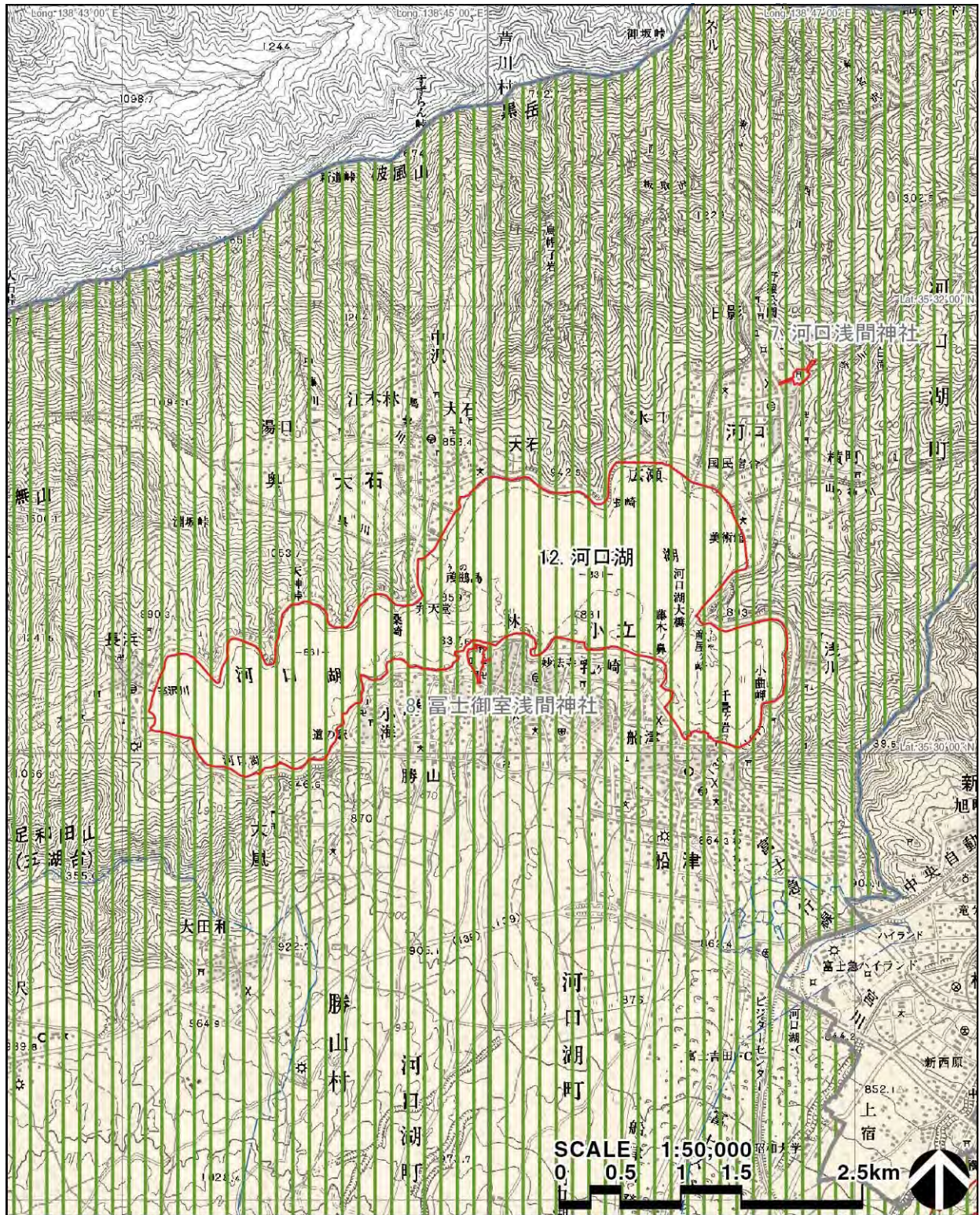
- 凡例**
- 資産範囲（構成資産）
 - 緩衝地帯
 - 文化財保護法
 - 国立公園特別地域（特別保護地区）
 - 国立公園特別地域（第1種特別地域）
 - 国立公園特別地域（第2種特別地域）
 - 国立公園特別地域（第3種特別地域）
 - 国立公園普通地域
 - 国有林野の管理経営に関する法律
 - 国有林野
- 県境
 市町村境
- SCALE 1:50,000**
 0 0.5 1 1.5 2.5km

図 43 山中湖の法規制図 1



- 凡例
- 資産範囲 (構成資産)
 - 緩衝地帯
 - 文化財保護法
- 自然公園法
- 国立公園特別地域 (第2種特別地域)
 - 国立公園特別地域 (第3種特別地域)
 - 国立公園普通地域
- 県境
 市町村境

図 45 河口湖の法規制図 1



- 凡例
- 資産範囲 (構成資産)
 - 緩衝地帯
 - 市町村境
- 景観法
- 景観条例 (富士吉田市景観条例、鳴沢村景観条例、富士河口湖町景観条例)
- 地方自治体の条例
- 山梨県世界遺産富士山の保全に係る景観配慮の手続きに関する条例

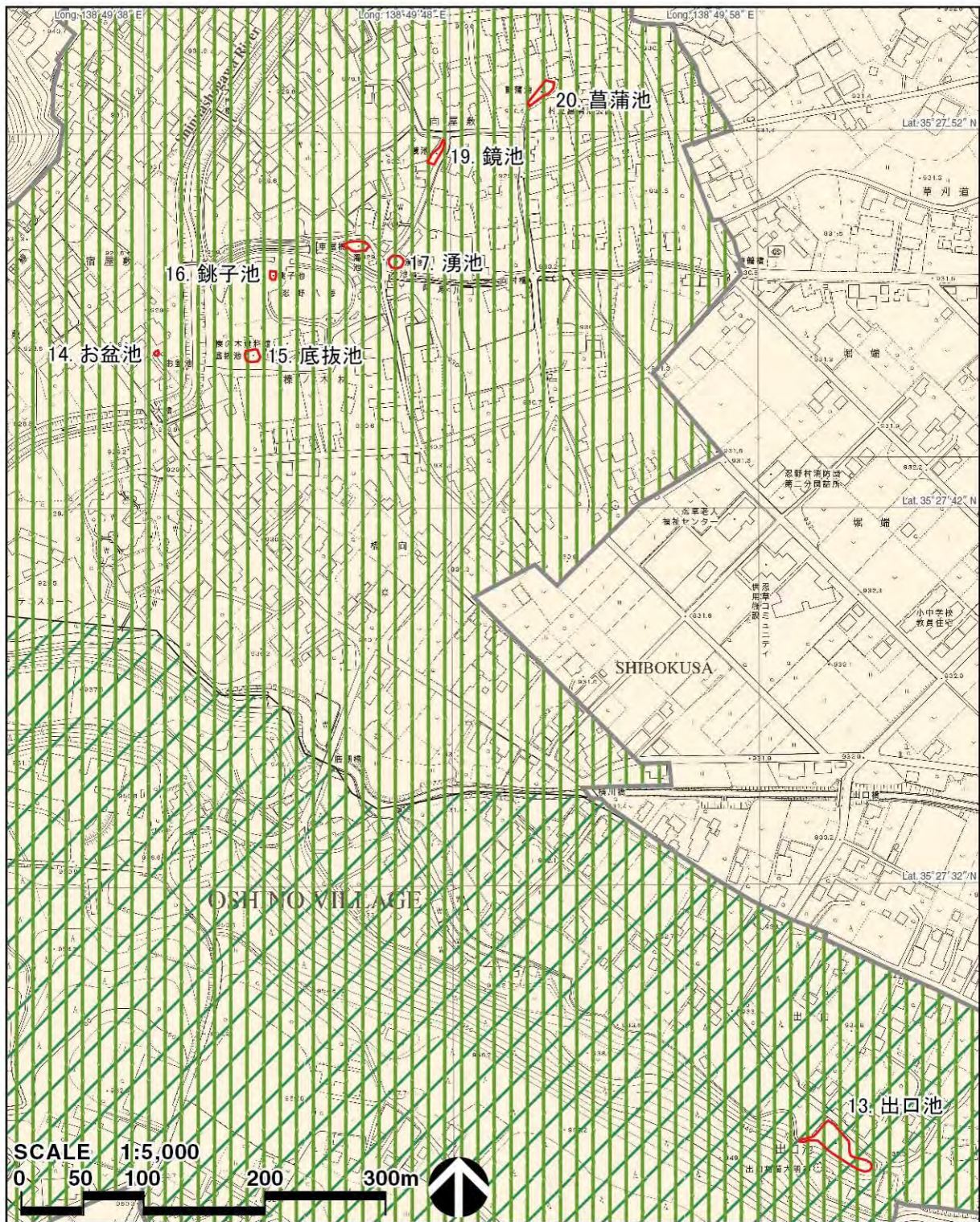
図 46 河口湖の法規制図 2



- 凡例
- 資産範囲（構成資産）
 - 緩衝地帯
 - 文化財保護法

- 県境
- 市町村境

図 47 忍野八海の法規制図 1



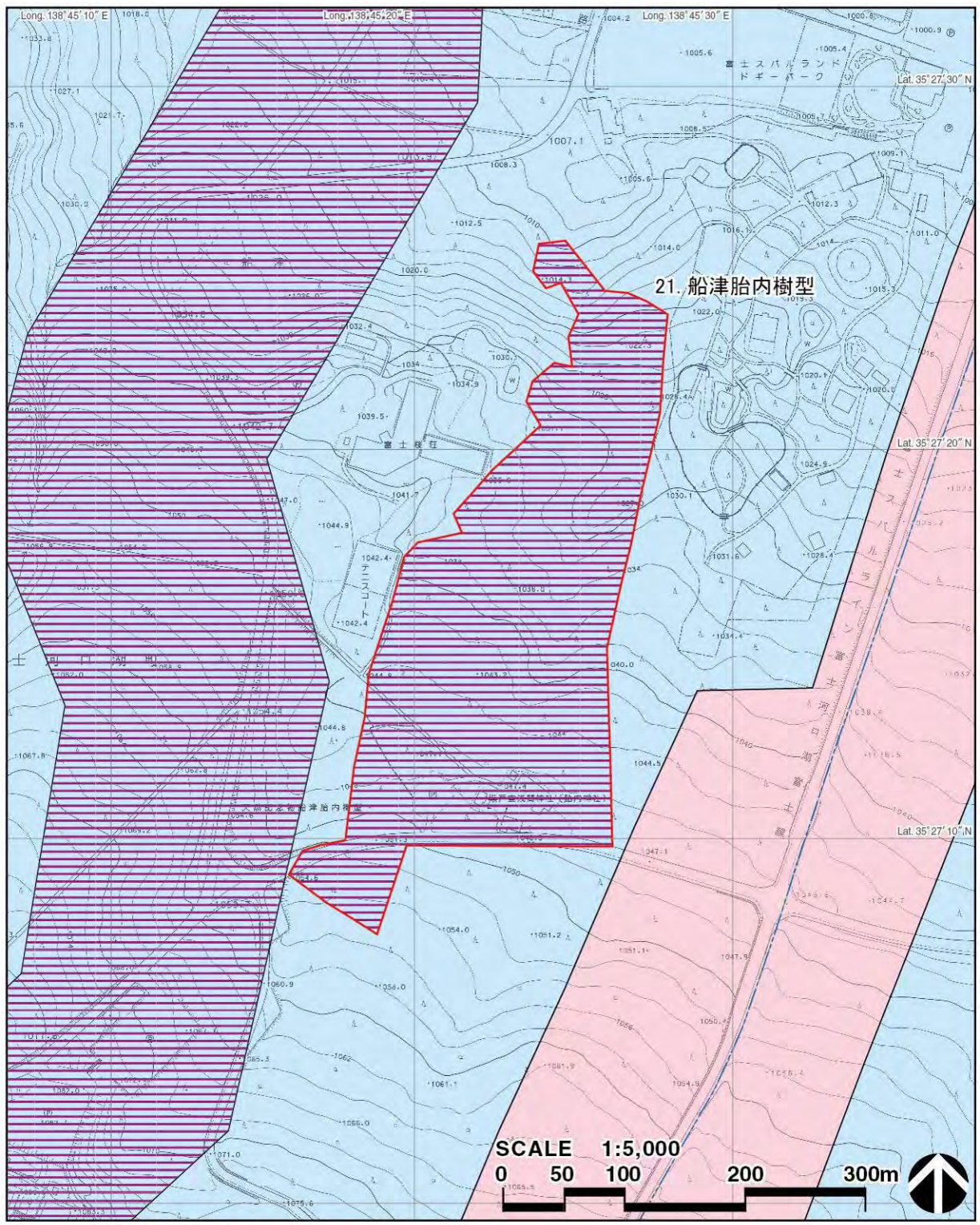
凡例 資産範囲（構成資産）
 緩衝地帯

景観法
 景観条例（忍野村景観条例）

都市計画法
 山梨県風致地区条例（風致地区）

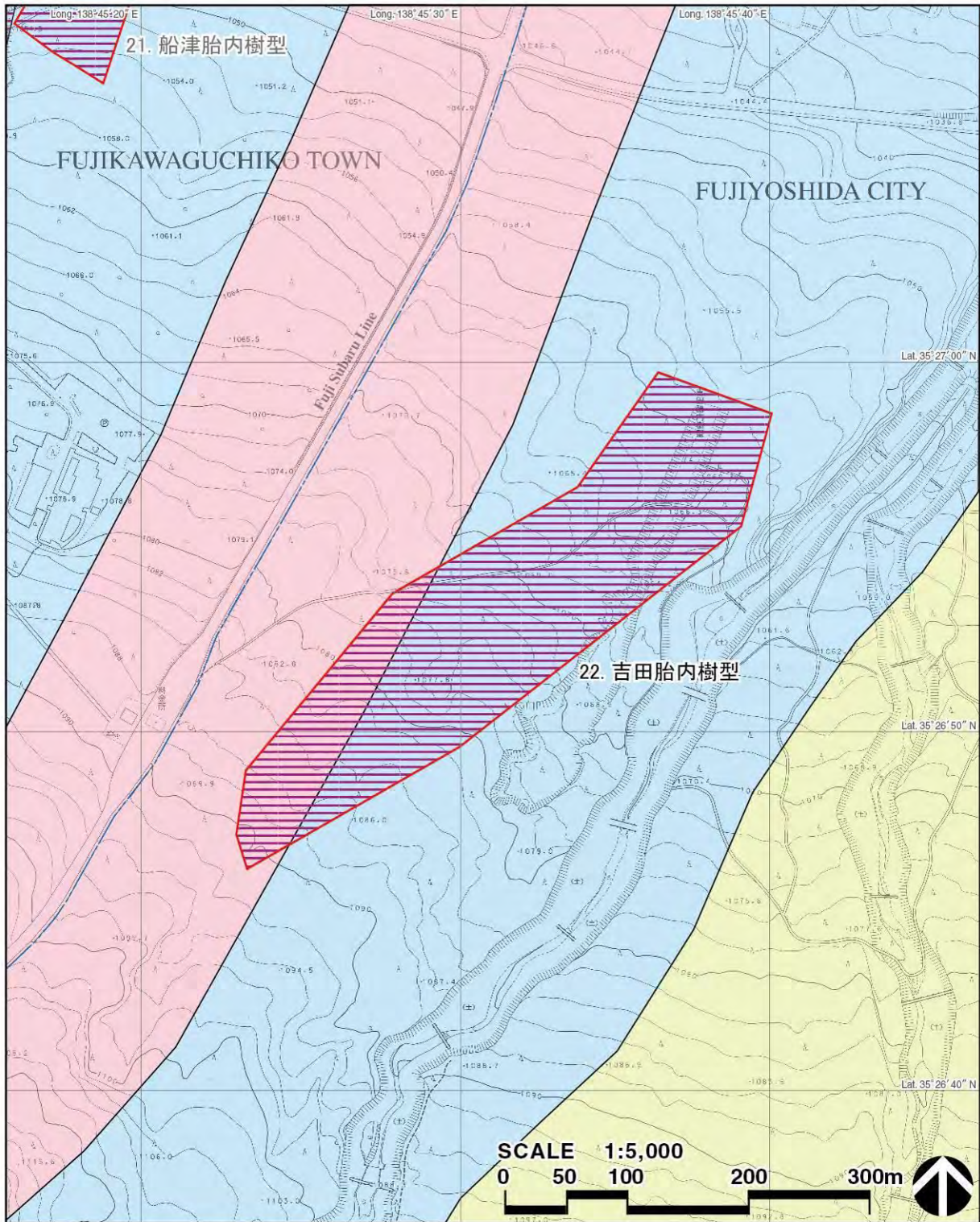
地方自治体の条例
 山梨県世界遺産富士山の保全に係る景観配慮の手続きに関する条例

図 48 忍野八海の法規制図 2



- 凡例
- 資産範囲（構成資産）
 - 緩衝地帯
 - 文化財保護法
- 自然公園法
- 国立公園特別地域（第2種特別地域）
 - 国立公園普通地域
- — — 市町村境

図 49 船津胎内樹型の法規制図 1



凡例 資産範囲 (構成資産)

----- 市町村境

文化財保護法

自然公園法

国立公園特別地域 (第2種特別地域)

国立公園特別地域 (第3種特別地域)

国立公園普通地域

図 51 吉田胎内樹型の法規制図 1



凡例 資産範囲（構成資産）

市町村境

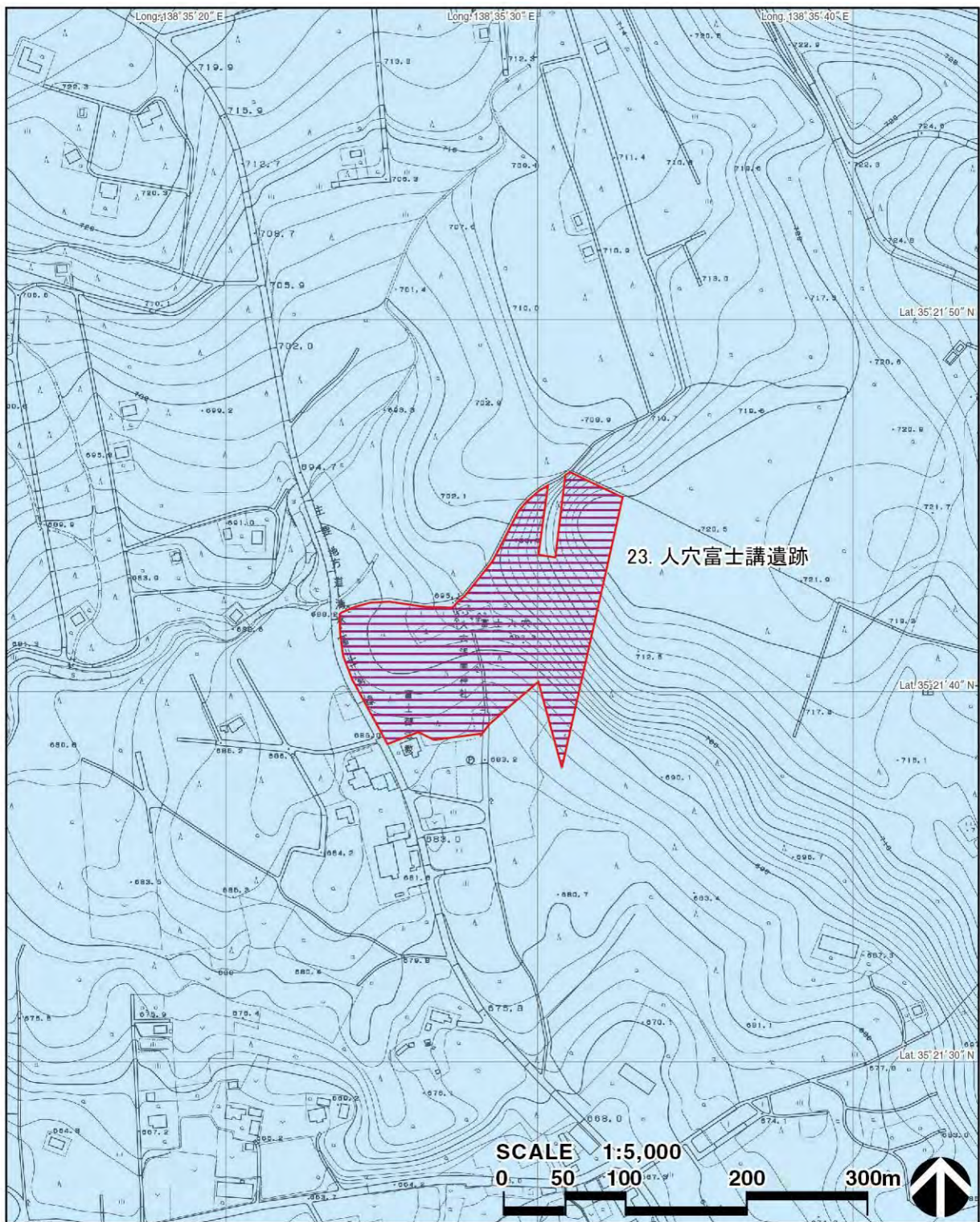
景観法

景観条例（富士吉田市景観条例、富士河口湖町景観条例）

地方自治体の条例

山梨県世界遺産富士山の保全に係る景観配慮の手続きに関する条例

図 52 吉田胎内樹型の法規制図 2



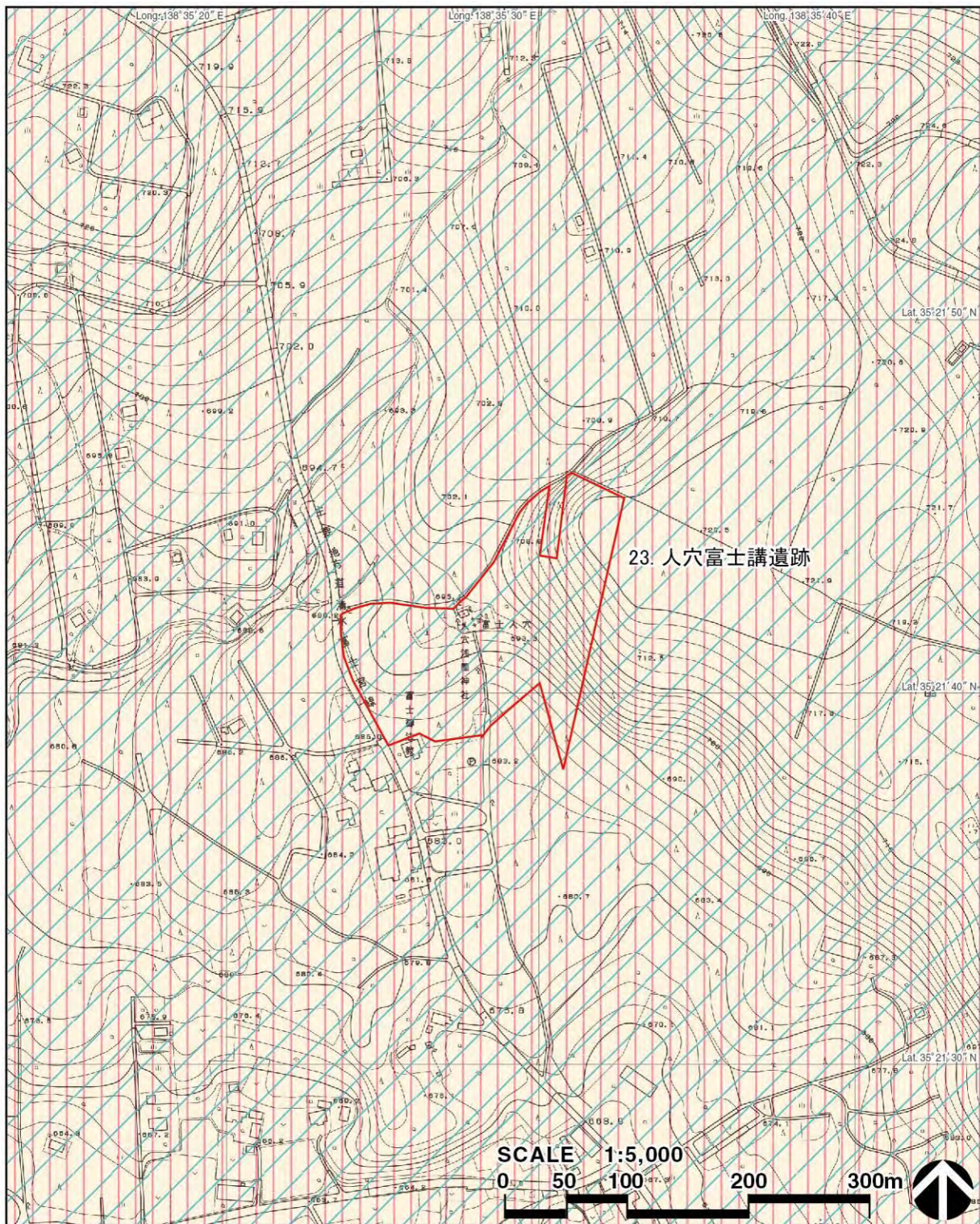
凡例 資産範囲（構成資産）

文化財保護法

自然公園法

国立公園普通地域

図 53 人穴富士講遺跡の法規制図 1



凡例 資産範囲（構成資産）

景観法

景観条例（富士宮市富士山景観条例）

都市計画法

市街化調整区域

地方自治体の条例

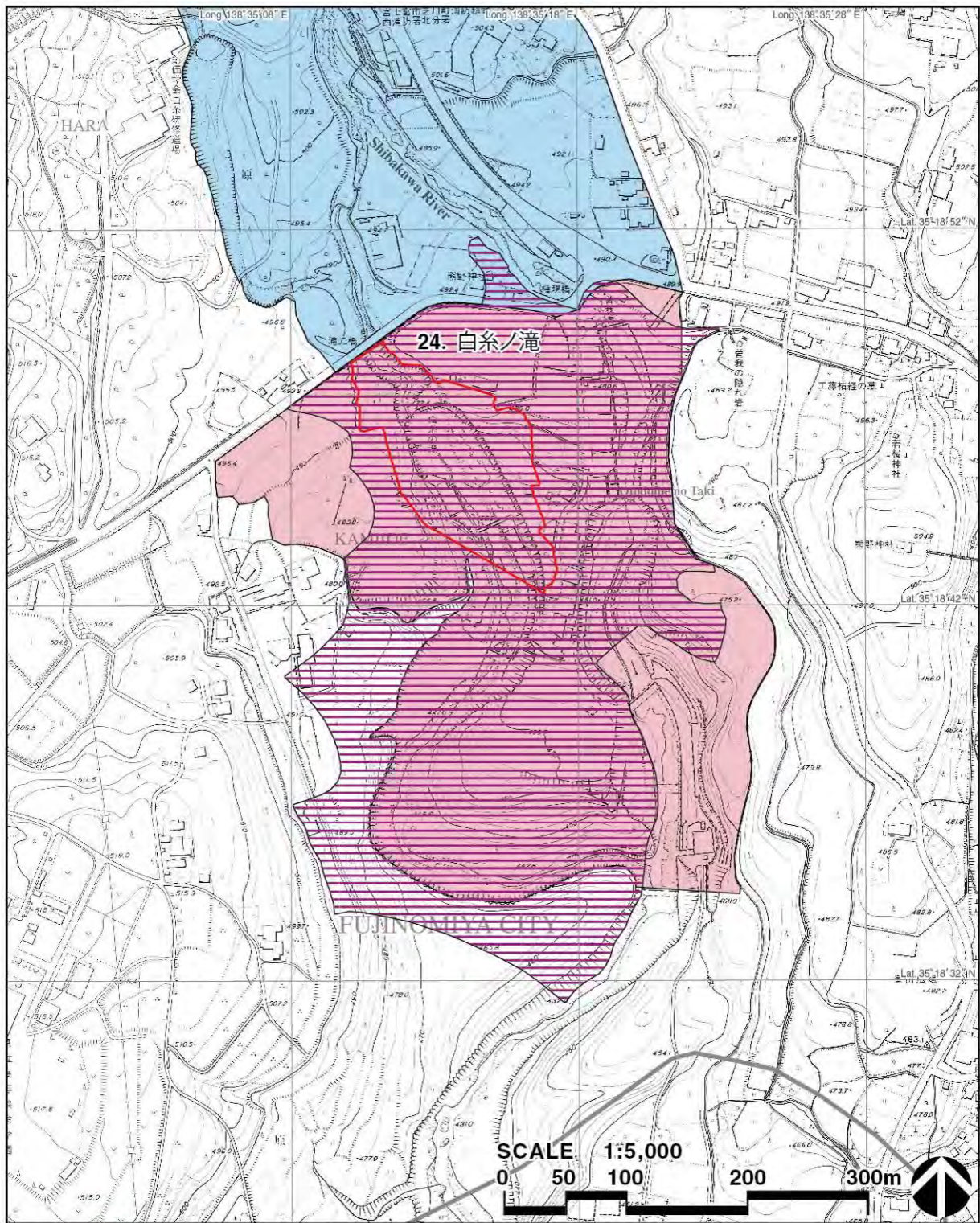
富士宮市富士山景観等と再生可能エネルギー発電設備設置事業との調和に関する条例

SCALE 1:5,000

0 50 100 200 300m

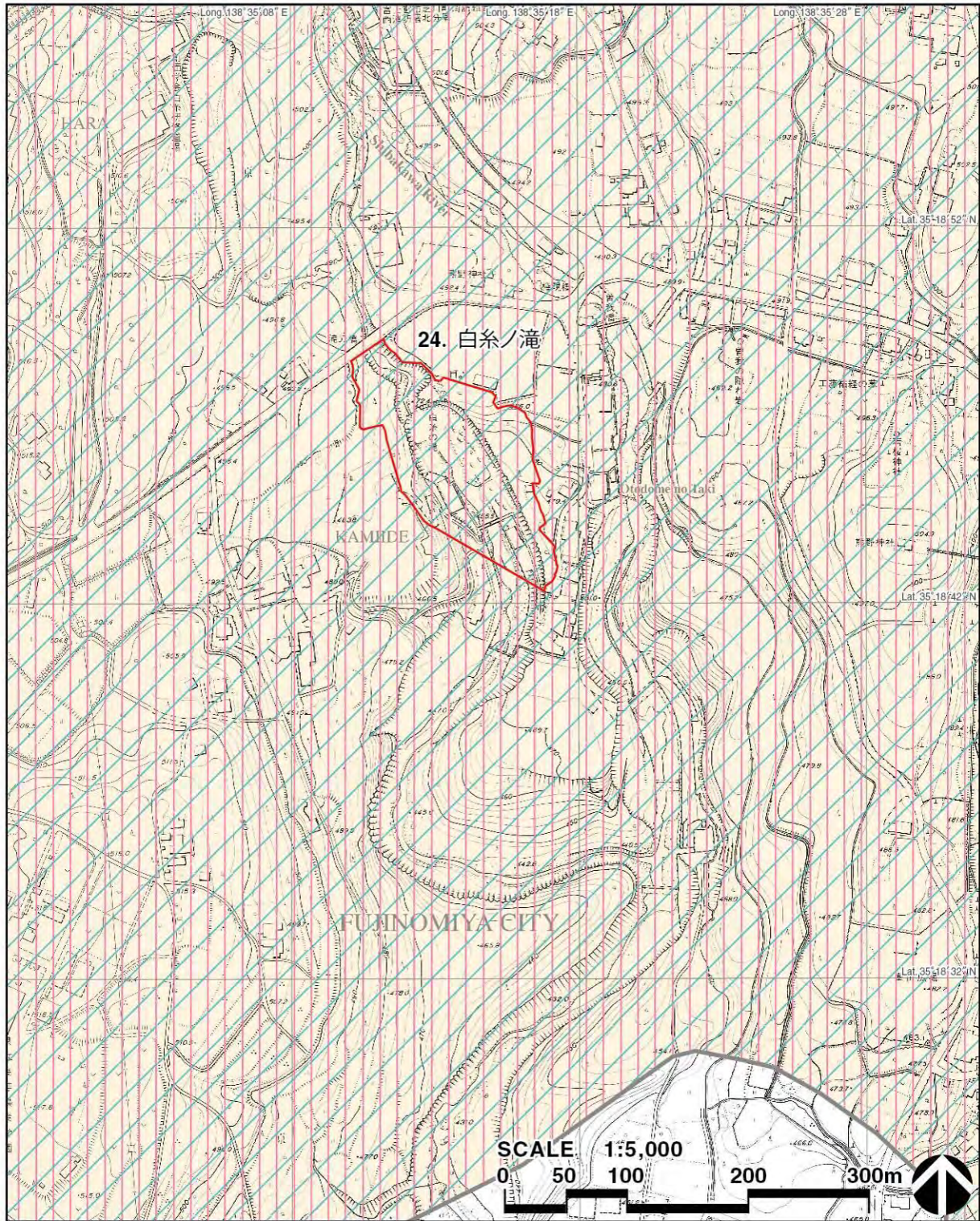


図 54 人穴富士講遺跡の法規制図 2



- 凡例
- 資産範囲 (構成資産)
 - 緩衝地帯
 - 文化財保護法
- 自然公園法
- 国立公園特別地域 (第2種特別地域)
 - 国立公園普通地域

図 55 白糸ノ滝の法規制図 1



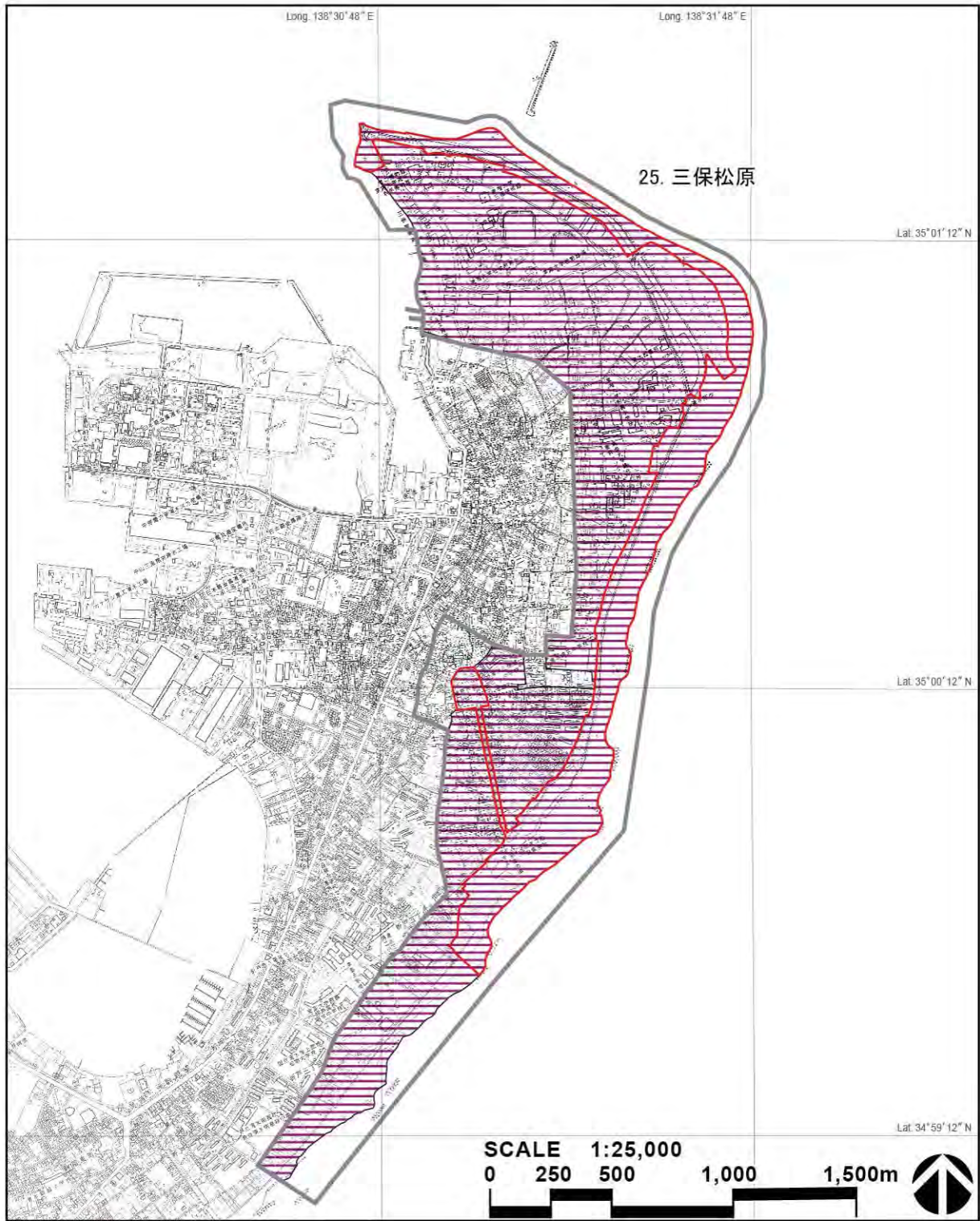
凡例
 資産範囲 (構成資産)
 緩衝地帯

景観法
 景観条例 (富士宮市富士山景観条例)

都市計画法
 市街化調整区域

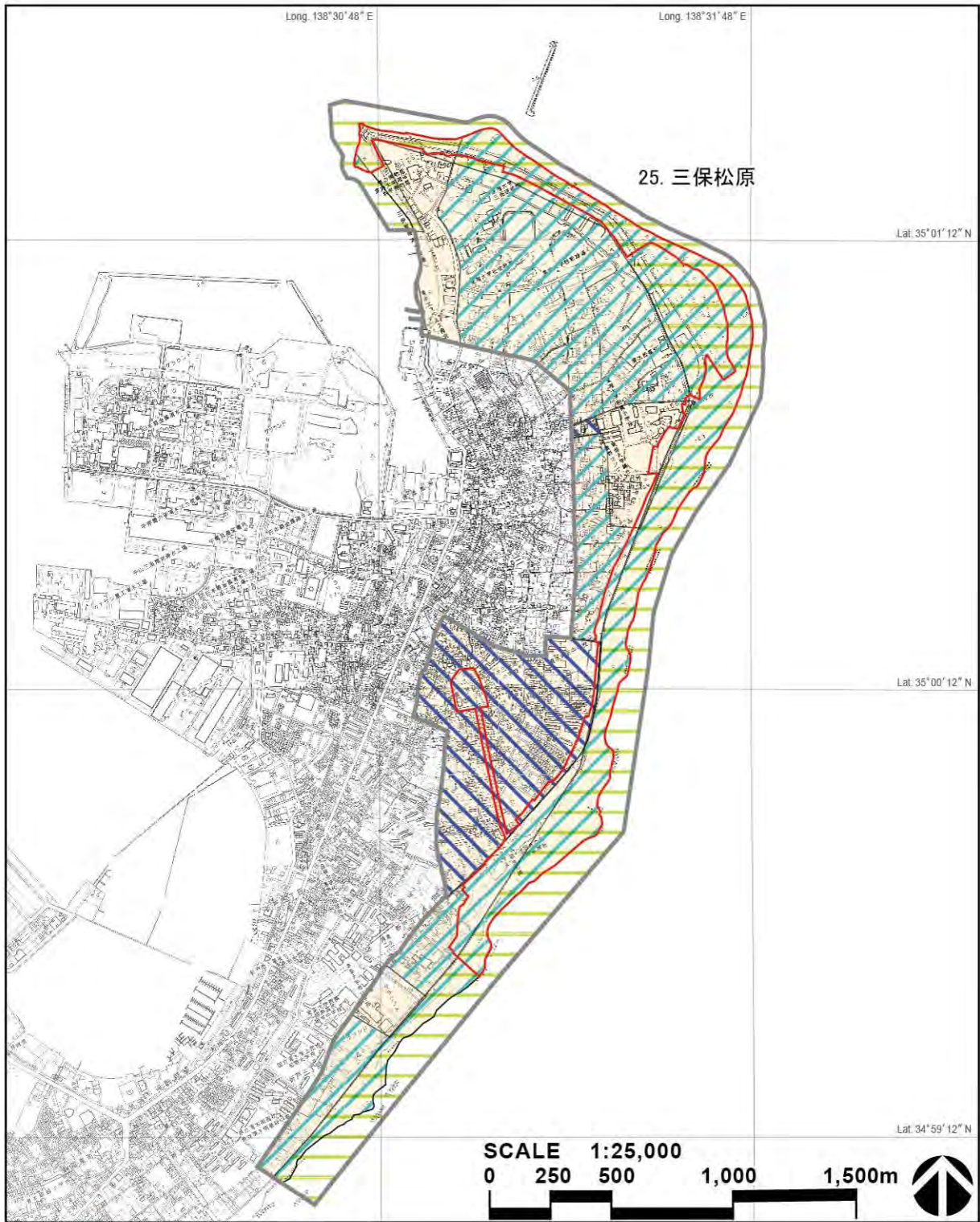
地方自治体の条例
 富士宮市富士山景観等と再生可能エネルギー発電設備設置事業との調和に関する条例

図 56 白糸ノ滝の法規制図 2



- 凡例
- 資産範囲（構成資産）
 - 緩衝地帯
 - 文化財保護法

図 57 三保松原の法規制図 1



- 凡例
- 資産範囲 (構成資産)
 - 緩衝地帯
- 景観法
- 景観条例 (静岡市景観条例)
- 都市計画法
- 第1種低層住居専用地域
 - 市街化調整区域
- 海岸法
- 海岸保全区域

図 58 三保松原の法規制図 2